

KASVILLISUUS

Tunnus	Nimi	Kokoluokka	kpl
LEHTIPUUT			
AlinJ	sulkaharmaaleppä - Alnus incana f. laciniata 'Johanna'	rym 12-14	3
Amla	sirotuomiphilaja - Amelanchier laevis	rungollinen 125-150	6
Becr	loimaankoivu - Betula pendula f. crispa	rym 14-16	6
Bepr	punakoivu - Betula pubescens f. rubra	rym 14-16	7
SyheT	Syringa x henryi 'Tammelan kaunotar'	rungollinen 150-175	6
Lehtipuut yhteensä 26 kpl			

HUOM!

- Puiden ympärykset Ø1000 mm katetaan kuorikatteella 70 mm, katteen alla ei käytetä katekankaita.
- Puut ja rungolliset pensaat tuetaan 3-pistetuenalla ja suojataan Arboretum-verkolla (korok 1,2 m).
- Puut varustetaan kastelupussilla, jotka poistetaan talveksi.

NIITYSIEMENSEOKSET

Väliskaistan matalakasvuihin niitty, kuiva kasvupaikka
Niittykukien siemeniä 600 kpl/m²

Ahopukinjuuri	Kissankello
Ahosuolaheinä	Mäkitervakko
Harakankello	Päivänkakkara
Ketoneilikka	Siankärsämö
Keto-orvokki	

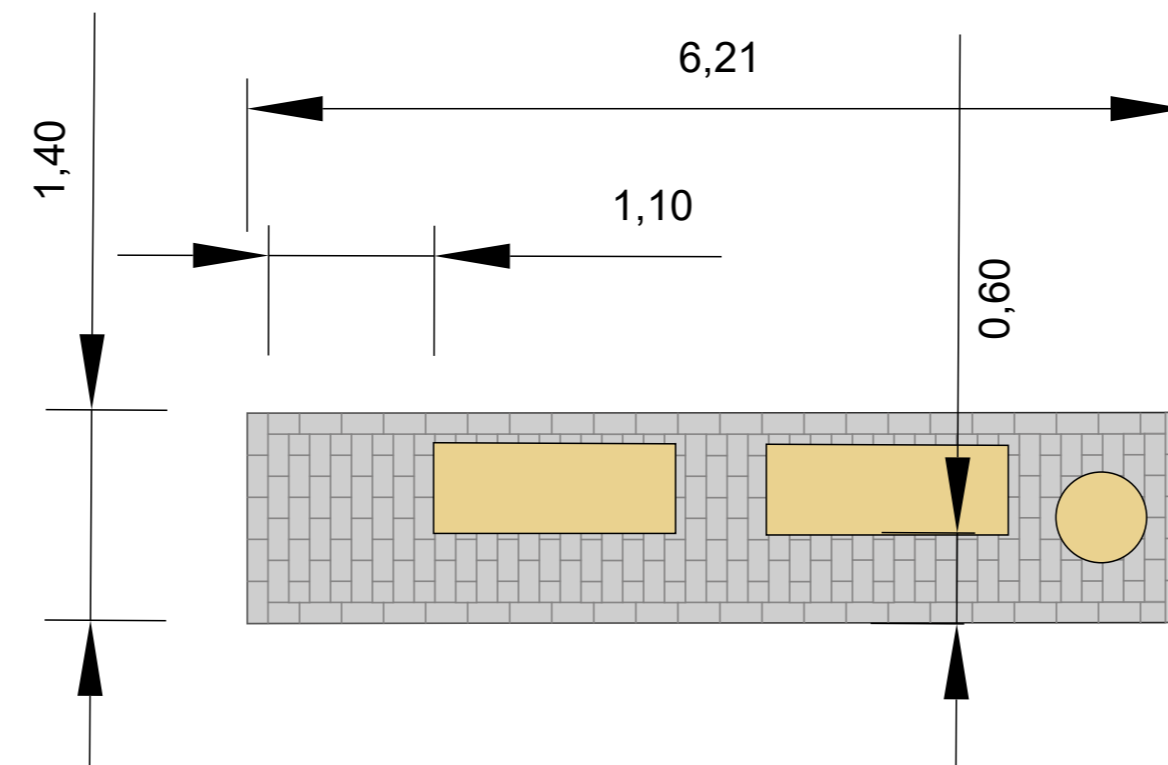
Suojaheinä 90 % jäykkänata ja 10 % rairuoho 100 g / 100 m²,
kylvetään niittykukien kanssa sekakylvönä.

Reuna-alueiden kukkiva niitty, kuiva kasvupaikka
Niittykukien siemeniä 600 kpl/m²

Ahosuolaheinä
Harakankello
Päivänkakkara
Siankärsämö
Särmäkuisma

Suojaheinä 90 % jäykkänata ja 10 % rairuoho 100 g / 100 m²,
kylvetään niittykukien kanssa sekakylvönä.

DETALJI 1 Penkkien alustan kiveys



PIIRUSTUSMERKINNÄT

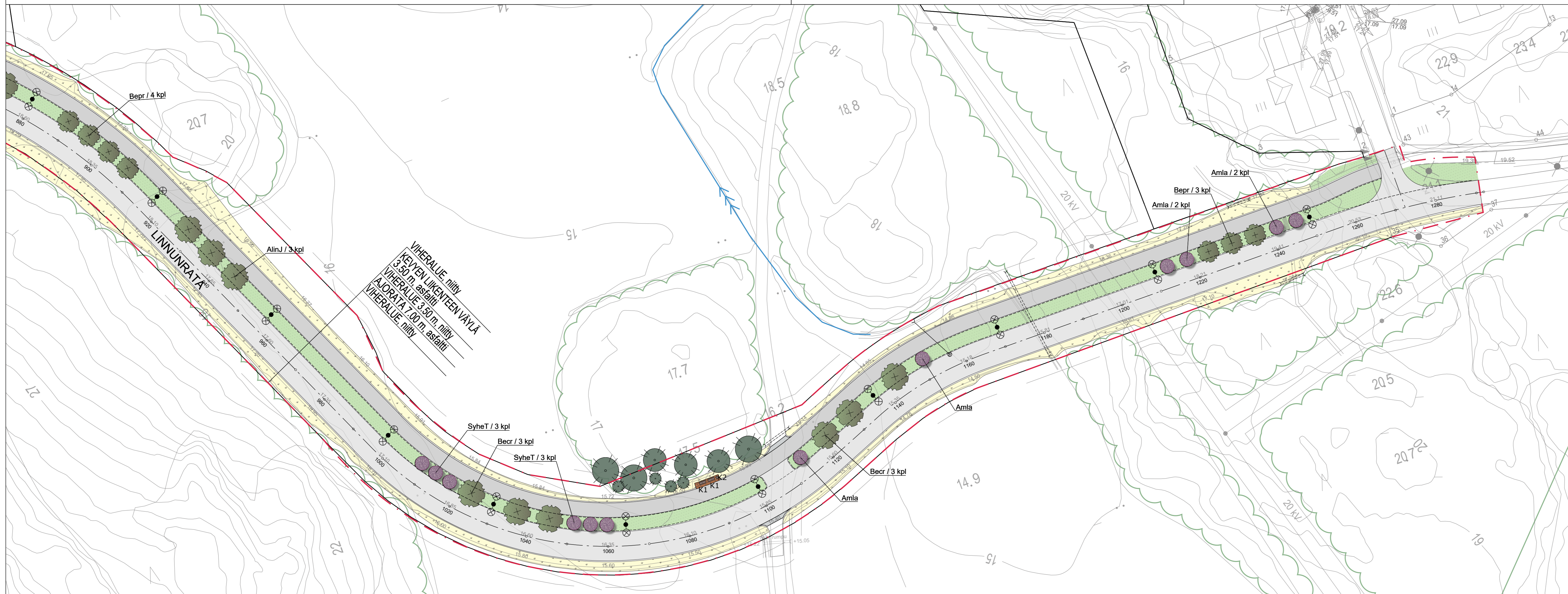
Tyyppi		Lisätietoja
	Urakka-alueen rajaus	
	Oleva, säilytettävä metsä	
	Säilytettävä havupuu / kataja sijainti viitteellinen	
	Avo-oja / hulevesipainanne / hulevesireitti	
	Rumpu	
	Puolirumpu	
	Hulevesikaivo	
	Istutettava lehtipuu	kasvillistan mukaisesti
	Istutettava lehtipensasryhmä	kasvillistan mukaisesti
	Matalakasvuihin niitty	kasvillistan mukaan
	Kukkiva niitty	kasvillistan mukaan

PÄÄLLYSTEET

Tyyppi	Väri	Lisätietoja
	Asfaltti, ajorata	
	Asfaltti, kevyen liikenteen väylä	
	Betonikiveys	punamusta 278x138x80 mm tiiliäädonta
	Reunakivi	

KALUSTEET JA VARUSTEET

Tunnus	Varuste	Väri	Lisätieto	kpl / jm
	Valaisin, erillisen suunnitelman mukaan			
K1	Penkki Park Place selkänäjällä ja käsitteellä	vaaleanruskea metalliosat RAL 9005	Lappset 060102-1	2
K2	Roska-astia City, 60 l upotettava pylväs City	RAL 9005 RST	Lehtovuori	1
			Lehtovuori	1



MITTAKAAVA 1: 500

0 25 50

Koordinatijärjestelmä GK23	Koitejärjestelmä N2000	MITTAKAAVA
RAKENNUSKOHTIEN NIMI JA OSOITE NAANTALIN KAUPUNKI PERHETALON ASEMAKAAVA-ALUE RAKENNUSSUUNNITELMA, vaihe 2	PIIRUSTUKSEN SISÄLTÖ Katu ympäristöpiirustus 2/2 Linnunrata	1:500
SWECO	SUUNNITTELU TARK. FIJABR PIIR. FIJABR	TIEDOSTO
	31.1.2023	SUUNN. ALA TYÖ N. O. PIIR. N. O. MUUTOS
Sweco Finland Oy Rautatienkatu 33, 90100 OULU	MAS	23703456
		105