



NAANTALIN KAUPUNGIN AVOIN PORTFOLIOHAKU JA KUTSUKILPAILU

AVOIN PORTFOLIOHAKU 5.4.–6.5.2022

Luonnonmaan perhetalolle ja Kalevanniemen kampuksen varhaiskasvatuksen yhteyteen etsitään kaksiosaisen **julkisen taiteen** haun kautta julkisten taideteosten tekijöitä. Avoimeen portfoliohakuun voivat osallistua kaikki Suomessa toimivat ammattitaiteilijat ja taidetyöryhmät. Portfoliohaku avautuu 5.4.2022 ja päättyy 6.5.2022. Kutsukilpailu avataan kesäkuussa 2022. Portfoliohaussa noudatetaan Suomen Taiteilijaseuran portfoliohaun ohjeistusta.

Naantali*

KILPAILUN JÄRJESTÄJÄ JA KOHTEET

Naantalin kaupunki hakee avoimella portfoliolla taiteilijoita toteuttamaan julkiset taideteokset kahteen rakenteilla olevaan perhetalokohteeseen. Taidekohteet ovat toisistaan erilliset ja molempiin kohteisiin taiteilijat valitaan kutsukilpailuihin portfolioiden perusteella. Kaupunki haluaa luoda viihtyisän ja kiinnostavan oppimisympäristön naantalilaisille lapsille ja nuorille. Julkinen taideteos tai teoskokonaisuus luovat viihtyvyyttä ja toimivat kouluympäristössä myös oppimisen lähteenä. Molempien kohteiden taideteoksille toivomme mahdollisuutta elää ympäristönsä arjessa mukana myös tulevaisuudessa. Toiveemme on, että Naantalin perhetalojen yhteyteen toteutettavat julkiset taideteokset heräävät henkiin lasten ja nuorten ajatuksien, inspiraatioiden ja työskentelyn kautta. Tarkoituksenamme on kirjata teokset paikallisiin koulukohtaisiin opetussuunnitelmiin, jolloin teokset toimivat taiteen itseisarvon lisäksi kulttuuri- ja taidekasvatuksellisina oppimisvälineinä ja näin ollen korostavat julkisen taiteen merkitystä sekä roolia aikansa kuvana.

PERHETALOT / TAIDEKOHTEET

Taidekilpailulla haetaan julkisia taideteoksia kahteen rakenteilla olevaan kohteeseen, Luonnonmaan perhetalolle ja Kalevanniemen kampukselle. Perhetalo kokoaa saman katon alle neuvolan, varhaiskasvatuksen, esiopetuksen sekä perusopetuksen 1–6 luokkien tilat. Näiden lisäksi tiloja löytyy myös kädentaidoille, liikunnalle ja tapahtumille sekä ikäihmisten päivätoiminnalle. Perhetaloissa halutaan varmistaa kehittävä, oppimista edistävä, turvallinen ja ajaton oppimisympäristö. Tämä pitää sisällään pedagogisesti monitahoiset ja joustavat oppimisympäristöt, jotka tarjoavat mahdollisuudet leikkiin, luoviin ratkaisuihin ja toiminnallisten työtapojen käyttöön.

Kohde 1:

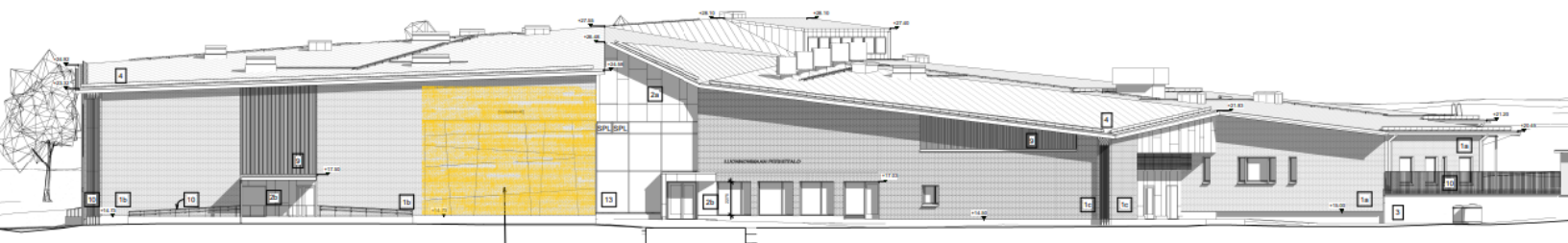
Luonnonmaan perhetalo

Luonnonmaan perhetalo rakennetaan Rymättylätien eteläpuolelle, uudelle Aurinkotuulen alueelle. Alueen välittömässä läheisyydessä järjestetään Naantalin Asuntomessut kesällä 2022. Perhetalon rakentamisessa on huomioitu erityisellä tavalla ilmastonmuutoksen vaikutukset rakennuksiin ja rakennus on rakennettu ympäristöstävälliseksi; Perhetalo tulee lämpenemään maalämmöllä ja sähköä saadaan aurinkopaneeleista, joita on tulossa yhteensä yli 500 kappaletta. Luonnonmaan perhetalo on tarkoitus ottaa käyttöön syksyllä 2023.

"Kohtaaminen, luonto ja hyvinvointi "

Kohtaaminen, luonto ja hyvinvointi teemoina antavat julkiselle taideteokselle inspiroivan kehyksen. Avaruuden ja taivaan kappaleiden pohjalta nimetyt kaavoitetut alueet viitoittavat myös taideteoksen tematiikkaa luonnonvoimien äärelle. Julkiseen taideteokseen tai teoskokonaisuuksiin odotamme yhteneväistä teemaa, joka inspiroituu Luonnonmaan Perhetalon arvoista ja teemoista.

Taideteoksen sijoituspaikkana toimii rakennuksen pääsisäänkäynnin viereinen ulkoseinä/kulmaus sekä sisääntulo aula/ruokala. Haluaisimme nähdä taideteoksen, joka jollakin tavalla reagoi luonnonilmiöihin, muistuttaen näin yhteisön jäseniä luonnon vääjäämättömästä voimasta ja olemassaolosta. Tärkeänä näemme myös taideteoksen yhteisöllisen näkökulman; miten teos jää elämään tilaansa? Miten teos elää ympäröivän yhteisönsä arjessa, kasvatuksessa, puheessa ja tekemisessä mukana? Taidekilpailun toisessa vaiheessa, kutsukilpailuvaiheessa nostamme näitä kysymyksiä ammattitaiteilijoiden pohdittavaksi. Lisäksi kirjaamme taideteoksen osaksi koulukohtaista opetussuunnitelmaa, jotta jokainen lapsi ja nuori tutustuu kyseiseen julkiseen taideteokseen aloittaessaan koulun tai varhaiskasvatuksen Luonnonmaan perhetalossa. Luonnonmaan perhetalo valmistuu syksyksi 2023.



Piirroskuva Luonnonmaan Perhetalosta. Keltaisella merkattu paikka julkiselle taideteokselle.

Kohde 2:

Kalevanniemen kampuksen varhaiskasvatuksen tilat

Kalevanniemen kampuksella korjataan jo olemassa olevaa rakennusta ja rakennetaan osaksi täysin uutta. Uudet varhaiskasvatuksen tilat otetaan käyttöön syksyllä 2022 ja taideteoksen valmistumisajankohdaksi on päätetty kesä 2023. Kalevanniemen kampuksella kohtaavat varhaiskasvatus, perusopetus, vapaa sivistystyö ja taiteen perusopetus (kuvataide ja musiikki). Tilojen käyttäjiä kampuksella on siis poikkeuksellisen paljon. Lisäksi tapahtumatilat antavat mahdollisuuden seminaareihin sekä kulttuuri- ja musiikkitapahtumille.

Kalevanniemen kampukselle julkinen taideteos toteutetaan nyt valmistuvien varhaiskasvatuksen tilojen pihamaalle. Taideteokselle otollinen paikka on suurempi ja pienempi julkisivuseinä ja/tai pihamaa. Teoksessa tai teoskokonaisuudessa toivomme erityisesti varhaiskasvatusikäisten lasten huomioimista ja heidän osallistamistaan valmiin teoksen kanssa ja/tai äärellä leikkimään.

Leikki, luonto ja liikunta teemoina viitoittavat taiteilijoita tarkastelemaan tuttuja aiheita uusista ja yllättävistä näkökulmista.

"Luonto, leikki ja liikunta"

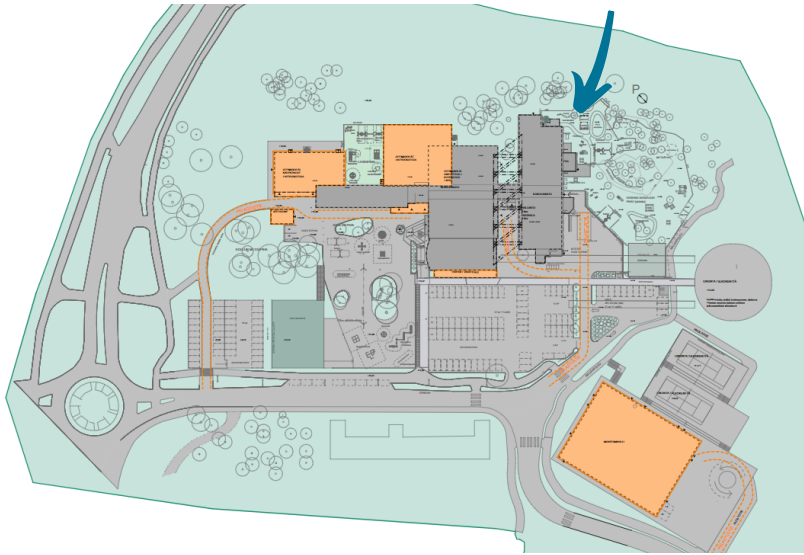
Varhaiskasvatuksen toimipisteen pihaan asennetaan istutuslaatikoita, jotta lapset voivat seurata kasvun ihmettä ja oppia hyötykasvien kasvattamista. Kasvattamisen tematiikka (ja sen kaikki ulottuvuudet) voi toimia myös inspiraation lähteenä taideteoksen tai teoskokonaisuuden toteutuksessa. Lasten osallistaminen jollakin tavalla taideteoksen valmistumisprosessiin katsotaan hyväksi.



Piirroskuva Kalevanniemen kampuksen varhaiskasvatuksen tiloista. Opintie vasemmalla.

Kohde 2:

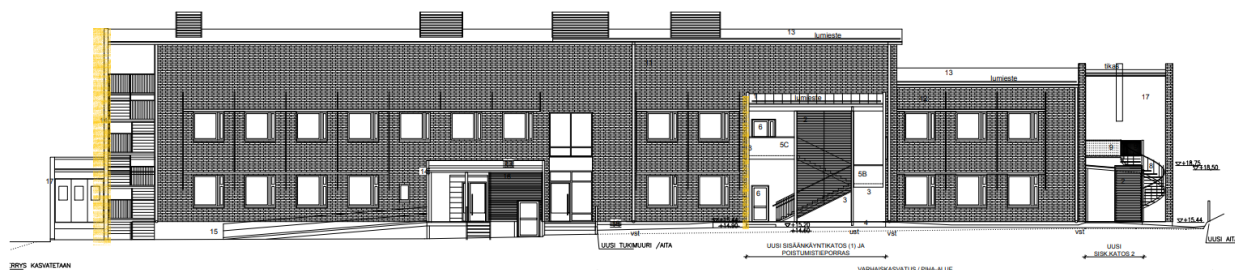
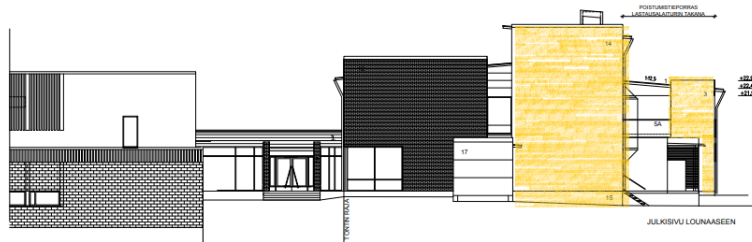
Kalevanniemen kampuksen kuvat



Kuvissa Kalevanniemen kampuksen varhaiskasvatuksen tilat, jotka otetaan käyttöön syksyllä 2022.

Julkinen taideteos tai teoskokonaisuus (/sen osa) sijoittuu kampuksen betonisiin päätyseinään ja porrassseinämään (piirros kuvissa keltaisella merkattu).

Taiteelle osoitetut paikat ovat hyvin näkyvillä saapuessa Opintieltä kampuksen pihaan.



HAKUMENETTELY

Ensimmäinen vaihe on avoin portfoliohaku, johon voivat osallistua kaikki Suomessa työskentelevät ammattitaiteilijat ja taiteelliset työryhmät, joilla on taiteelliseen työskentelyyn sopiva koulutus ja mahdollisuus toteuttaa teos itsenäisesti. Yksi portfolio riittää molempiin taidekohteiden hakuun.

Lisäksi taiteilijalla tulee olla mahdollisuus laskuttaa tilaajalta teoksen luonnospalkkio sekä toteutuskustannukset verkkolaskutuksena. Laskutuksen voi tehdä oman yrityksen, toiminimen tai ulkopuolisen laskutuspalvelun kautta.

Portfolioiden perusteella valitsemme enintään 4 taiteilijaa kutsukilpailuun per taidekohde. Järjestämme kutsukilpailun molempia taidekohteita varten.

PORTFOLION SISÄLTÖ

Portfoliolla taiteilija osoittaa hallitsevansa työskentelyvälineensä ja materiaalinsa. Portfolion tulee sisältää esimerkkejä taiteilijan aiemmasta tuotannosta, jotta taiteilijavalinnat tekevä julkisen taiteen työryhmä saa kokonaiskuvan taiteilijan työskentelytavoista, valituista tekniikoista, kiinnostuksen kohteista ja taiteellisista näkemyksistä.

Portfolion sisältö

- Taiteilijan yhteystiedot (sähköpostiosoite, puhelinnumero ja www-sivun osoite)
- Ansioluettelo (maks. 3)
- Lyhyt saateteksti, miksi taiteilija on kiinnostunut valitsemastaan kohteesta/kohteista ja on halukas tekemään taideteoksen Naantalinnon kaupungin perhetalokohteeseen. Kuvaus voi olla maks. 500 merkkiä.
- Esittely toteutuneista taideteoksista, maks. 8 kpl (mainitse myös teoksen materiaali, koko, sijainti, tilaaja/ostaja ja valmistusvuosi). Voit liittää 1–3 kuvaa per teos.

Huom. Portfoliohakuvaiheessa emme ota vastaan luonnosehdotuksia.

PORTFOLION TOIMITTAMINEN

Portfolio on toimitettava 6.5.2022 klo 23:59 mennessä. Myöhästyneet portfoliot jätetään huomioimatta. Toimita portfolio PDF-muodossa ja nimeä tiedosto/tiedostot Sukunimi_Etunimi_Ansioluettelo_2022.pdf ja Sukunimi_Etunimi_Portfolio_2022.pdf. Tiedostojen maksimikoko on 15Mt. Lähetä portfolio osoitteeseen: heidi.hayry@naantali.fi

TAITEILIJAVALINNAT

Taiteilijavalinnoissa painotetaan taiteellista tasoa, julkisen taiteen näkemystä, suunnitelman ja tekniikan sopivuutta teoksen sijoitusympäristöön ja taiteilijan kykyä toteuttaa työ itsenäisesti.

Taiteilijavalinnat tekee julkisen taiteen työryhmä, johon kuuluvat:
Kiinteistöpäällikkö Pekka Alm
Kulttuuri- ja viestintäsuunnittelija Anu Anttila
Yhteisötaiteilija Heidi Häyry
Museojohtaja Anne Sjöström
Kaupunginarkkitehti Kaisa Äijö

Sekä Suomen Taiteilijaseuran nimittämät taiteilijat:

Teija-Tuulia Ahola
Tiitus Petäjäniemi

Portfoliot esitellään jurylle anonyymisti.

AIKATAULU

Portfoliohaku on avoinna 5.4.–6.5.2022. Haku päättyy perjantaina 6.5. klo 23:59. Tämän jälkeen saapuneita portfolioita ei huomioida. Naantalin kaupunki valitsee kutsukilpailuun enintään neljä taiteilijaa (per kohde) niiden portfolioiden perusteella, jotka ovat saapuneet ajoissa kilpailuun ja täyttävät hakuehdot. Portfoliohakuvaiheessa ei hyväksytä luonnosehdotuksia taideteoksista.

Portfoliohaun tulos ilmoitetaan toukokuussa verkkosivuillamme osoitteessa www.naantali.fi/taidekilpailu. Valittuihin taiteilijoihin otetaan yhteyttä henkilökohtaisesti.

Kutsukilpailuvaiheessa taiteilijoille on varattu aikaa luonnosten työstämiseen 3kk ja valmiit ehdotukset tulee toimittaa Naantalin kaupungille 31.8.2022 mennessä. Kutsukilpailussa taiteilijat toteuttavat luonnoksen Naantalin kaupungin osoittamaan kohteeseen (Luonnonmaan perhetalo tai Kalevanniemen varhaiskasvatus). Kutsukilpailun teoksista valitaan kaksi toteutettavaa taideteosta, yksi kumpaankin kohteeseen. Teosten tulee valmistua omiin kohteisiinsa kesällä 2023.

PALKKIOT JA TOTEUTUSBUDJETIT

Portfoliohaun perusteella kutsukilpailuun valituille taiteilijoille maksetaan palkkiona 3 000 (+alv) euroa. Luonnonmaan perhetaloon tulevan teoksen toteutuskustannuksiin on varattu 80 000 € ja Kalevanniemen kampuksen varhaiskasvatuksen alueen teokselle 50 000 €. Summat sisältävät taiteilijapalkkion ja arvonlisäveron sekä koko taideteoksen toteutuskustannukset materiaaleineen.

TEKIJÄNOIKEUDET

Portfolion tekijänoikeudet säilyvät taiteilijalla. Kilpailun järjestäjällä ei ole oikeuksia portfolioiden käyttöön, julkaisemiseen tai muulla tavalla hyötykäyttöön. Kilpailun järjestäjä saa kutsukilpailuvaiheessa taiteilijan luvalla julkaista kuvia viestinnässään korvauksetta, kun viestintä koskee kyseistä kilpailua tai taidehanketta.

HENKILÖTIETOJEN SUOJA

Portfoliohaun järjestäjä käsittelee hakuun osallistuneiden henkilötietoja EU:n ja kansallisen tietosuojalainsäädännön mukaisesti haun toteuttamiseksi. Henkilötietoja ei luovuteta kolmansille osapuolille eikä käytetä muihin tarkoituksiin. Henkilötiedot kerätään rekisteröidyltä itseltään portfoliohakuun osallistumisen yhteydessä. Osallistumalla portfoliohakuun taiteilija antaa suostumuksen siihen, että henkilötietoja käsitellään edellä kuvatun mukaisesti.

LISÄTIETOJA

Yhteisötaiteilija / Kulttuuripalvelut

Heidi Häyry

heidi.hayry@naantali.fi

040 357 6220