

NAANTALIN KAUPUNKI

MATALAHTI-KOTKANAUKON RANTA-ASEMAKAAVAN MUUTOS 2

24.4.2020 1:2000

Ranta-asemakaavan muutos koskee:
Kortteleita 9 ja 11 sekä maa- ja metsätalousaluetta.

Ranta-asemakaavan muutoksella muodostuu:
Korttelit 9 ja 11 sekä maa- ja metsätalousaluetta.

Ranta-asemakaavamerkinnot ja -määräykset:

RA-1

Loma-asuntojen korttelialue.
Rakennuspaikalle saa sijoittaa yhden yksiasuntoisen loma-asunnon, yhden saunan, kaksi vierasmajaa sekä muita talusrakennuksia. Vähintään toisen vierasmajoista tulee sijaita rakennusalan pohjoisosassa. Loma-asunto saa olla enintään 200 k-m², saunarakennus enintään 25 k-m², vierasmajat enintään 50 k-m².

RA-2

Loma-asuntojen korttelialue.
Rakennuspaikalle saa sijoittaa yhden yksiasuntoisen loma-asunnon, yhden saunan, yhden vierasmajan sekä muita talusrakennuksia. Loma-asunto saa olla enintään 150 k-m², saunarakennus enintään 25 k-m², vierasmaja enintään 25 k-m².

M

Maa- ja metsätalousalue.

t150

Rakennusala, jolle saa sijoittaa talusrakennuksen ja urheilukentän. Luku osoittaa sallitun rakennusoikeuden kerrosneliömetreinä.

Talusrakennuksen kokonaisrakennusoikeuden lisäksi alueelle saa rakentaa talusrakennuksen yhteyteen katoksen, jonka pinta-ala on korkeintaan 50 % talusrakennuksen kerrosalasta.

3 m kaava-alueen rajan ulkopuolella oleva viiva.

Korttelin, korttelinosan ja alueen raja.

Osa-alueen raja.

Ohjeellinen alueen tai osa-alueen raja.

Ohjeellinen rakennuspaikan raja.

9 Korttelin numero.

1 Ohjeellisen tontin/rakennuspaikan numero.

Roomalainen numero osoittaa rakennusten, rakennuksen tai sen osan suurimman sallitun kerrostuvun.

lu_{1/2} Murtoluku roomalaisen numeron jäljessä osoittaa, kuinka suuren osan rakennuksen suurimman kerroksen alasta ullakon tasolla saa käyttää kerrosalaan laskettavaksi tilaksi.

300 Rakennusoikeus kerrosalaneliömetreinä

Rakennusala.

Ohjeellinen ajoyhteys.

Yleiset määräykset:

Tonttijako on ohjeellinen.

Rakennuksen vähimmäisetäisyyteen keskivedenkorkeuden mukaisesta rantaviivasta ja sijaintiin rakennuspaikalla vaikuttavat maaston muoto ja muut luonnonolosuhteet. Rakennuksen etäisyyden rantaviivasta tulee olla sellainen, että maiseman luonnonmukaisuus mahdollisuuksien mukaan säilyy, kuitenkin vähintään 40 metriä, ellei edellä olevasta vaatimuksesta muuta johdu.

Saunarakennuksen, jonka kerrosala on enintään 25 m² ja johon ei liity vähäistä suurempaa terrassia tai katosta, saa rakentaa vähintään 15 metrin etäisyydelle keskivedenkorkeuden mukaisesta rantaviivasta.

Alueen puusto ja muu kasvillisuus, maastonmuodot sekä rantaviiva tulee säilyttää mahdollisimman luonnonmukaisina. Kaikkien rakennusten ja rantaviivan väliin tulee jättää puustoa.

Rakennusten julkisivuissa tulee käyttää mahdollisimman hyvin luontoon sopeutuvia, mielellään tummia materiaaleja ja värisävyjä. Kirkkaiden katemateriaalien käyttöä rakennuksissa tulee välttää. Rakennuksen julkisivussa olevan lasipinnan suurin sallittu korkeus on 3 metriä. Kahta suurta lasipintaa ei saa sijoittaa päällekkäin.

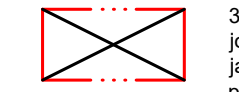
Jätevesiä ei saa johtaa maastoon eikä vesistöön käsittelemättöminä.

Rakennuspaikalle saa rakentaa vesikäymälän, joka tulee liittää kunnallisen tai muun vesihuoltolaitoksen viemäri- verkostoon. Ennen viemäriverkoston rakentamista käymälävedet tulee johtaa umpitankkiin. Mikäli rakennuspaikalle ei rakenneta vesikäymälää, on rakennuspaikalle rakennettava kuivakäymälä tai vastaava. Se on sijoitettava vähintään 30 metrin etäisyydelle rantaviivasta sekä siten, että se ei haittaa viereisten rakennuspaikkojen käyttöä.

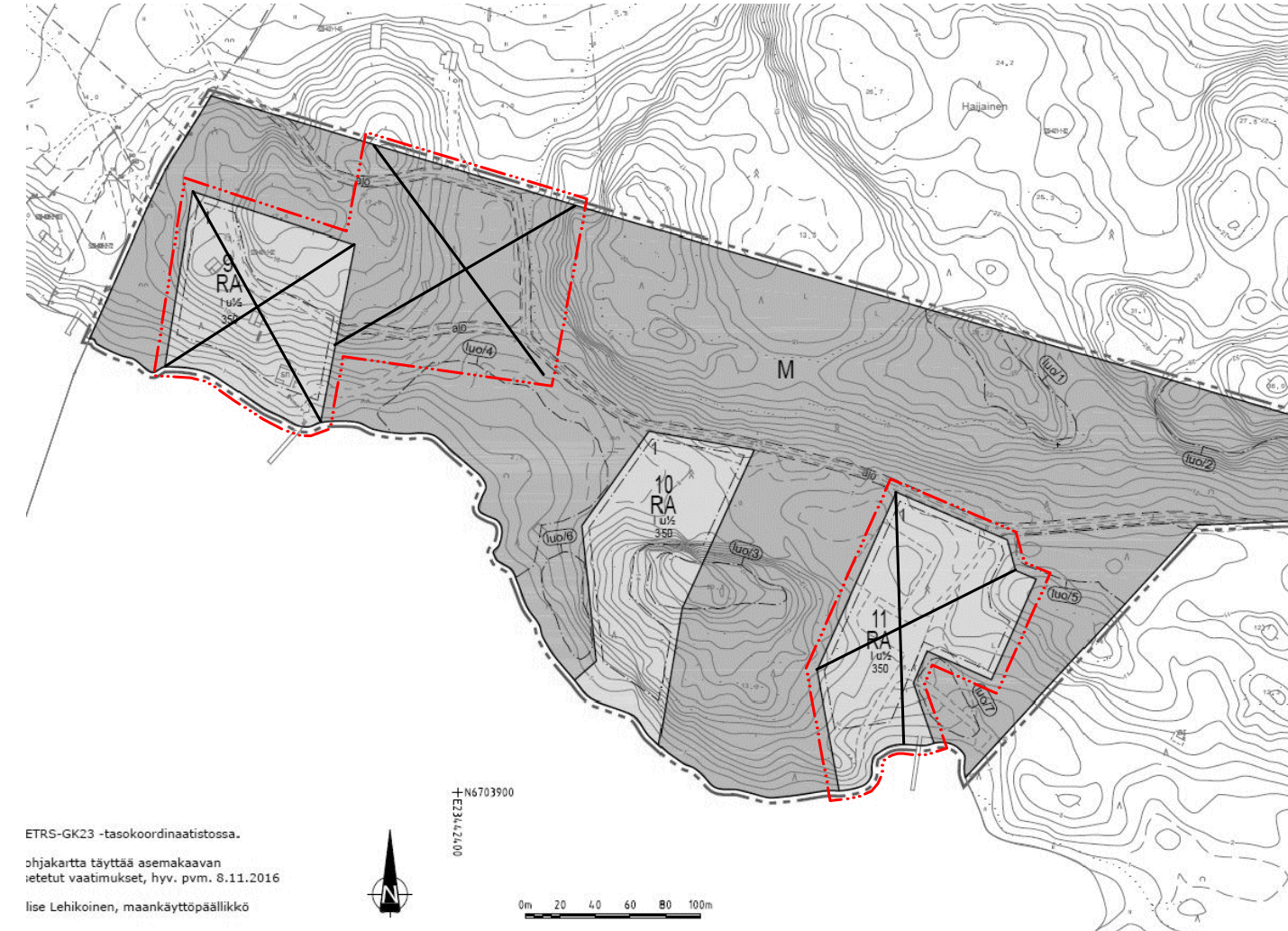
Valaistuksessa tulee huomioida alueiden merkitys lepakoille.

Maisemaa muuttavaa maanrakennustyötä, tienrakentamista, puiden kaatamista tai muuta tähän verrattavaa toimenpidettä ei saa suorittaa alueella ilman lupaa (maisematyön luvanvaraisuus MRL 128 §).

Poistuva kaava (1:4000).



3 metriä kaava-alueen ulkopuolella oleva viiva, jota otsakkeessa mainittu kaavanmuutos koskee ja jolta aiemmat kaavamerkinnot ja -määräykset poistuvat.



R-22

NAANTALIN KAUPUNKI MATALAHTI – KOTKANAUKKO RANTA-ASEMAKAAVAN MUUTOS 2	Nähtävillä: 25.8.-25.9.2020 Hyväksytty: KV 16.11.2020 § 81 Tullut voimaan: 11.1.2021
NOSTO Consulting Nosto Consulting Oy Brahenkatu 7, 20100 Turku www.nosticonsulting.fi puh. 0400 858 101	Työnumero, versio 1:2000 YSK 397-RAK1907 Tiedosto: Matalahti_Kotkanaukon_RAKM_2_04.dwg
Päiväys: Turussa 24.4.2020	Pasi Lappalainen, dipl.ins.