

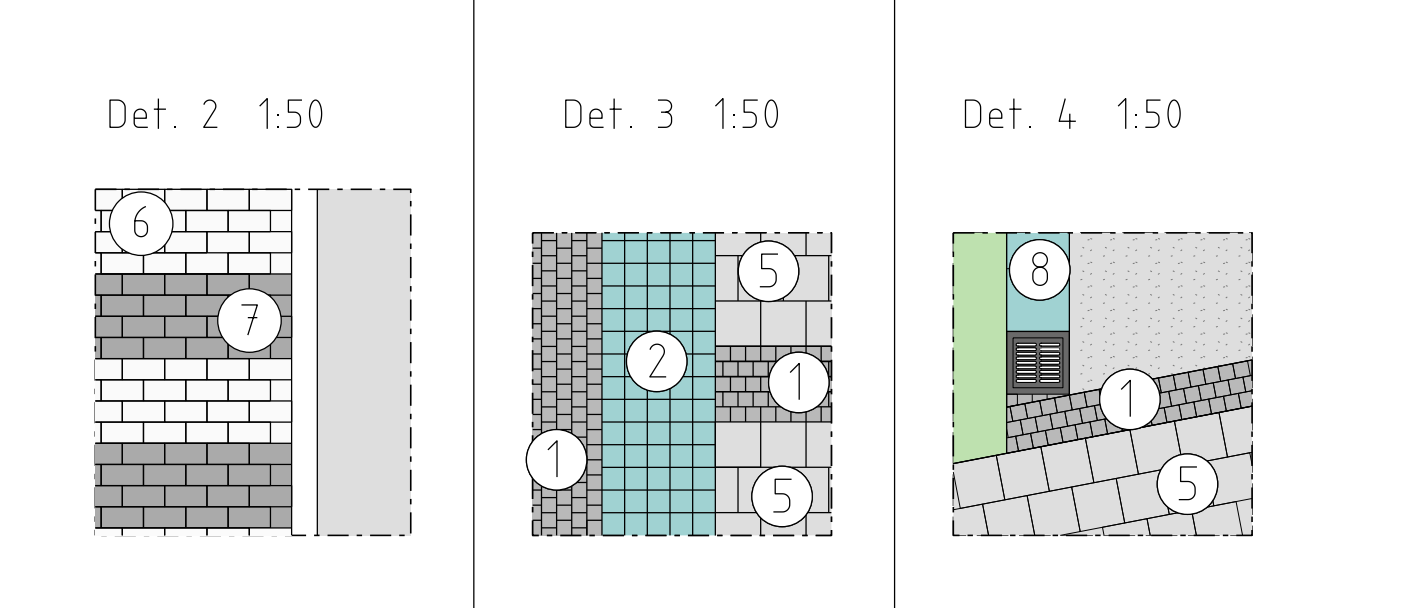
**Käytettävät kaivonkansistot**  
Def. 1:50

Kivetetyillä ajoradoilla käytetään pyöreitä kansistoja ja kannen ympärille tehdään kaarrekivillä reunus.

Kivetetyillä muilla alueilla (esim. kevyenliikenteenväylät, puistot, aukiot) käytetään neliön muotoisia kansistoja.

**KASVILLISUUS**

Tunnus	Nimi	ist.et.	koko	kpl
Quro F'	Quercus robur 'Fastigiata', kartiotammi		rym20-25	6
SaaU T'	Pensaat	0.7x0.7	30-50	106
SagCa H'	Saix x aurora 'Tuhkimo', peittopaju	0.7x0.7	30-50	142
Spja GP'	Saiva glauca var. 'Callitricarpa' 'Hailia', paljakkapaju	0.5x0.5	20-40	225
Spja N'	Spiraea japonica 'Golden Princess', keltajapaninangervo	0.45x0.45	20-40	200
Pimu P'	Pinus mugo 'Pumilio', kääpiövuorimänty	0.5x0.5	30-40	133



**MERKINTÖJEN SELITYKSET:**  
Ajorata/pyörätie, asfaltti

- Noppakiveys, 90 x 90 x 90 mm, tiililadonta, harmaa
- Noppakiveys, 140 x 140 x 140 mm, tiililadonta, harmaa
- Nupukiveys, 140 x 220 x 140 mm, ladonta, harmaa
- Betonikiveys, 140 x 140 x 80 mm, tiililadonta, harmaa
- Betonilaatta, 300 x 300 x 80 mm, tiililadonta, harmaa
- 7 Betonikiveys, suojatie, 280 x 140 x 80 mm, musta-valkoinen
- 8 Graniittikourulaatta, 415 x 415 x 100/80 mm, harmaa, poltettu

Istutettava lehtipensasalue  
Istutettava havupensasalue  
Istutettava lehtipuu, runkosuoja, maarihliä ja istutuslaatikko  
Istutettava lehtipuu

Suunniteltu katu/puistoväylä  
R12 Reunatuki, luonnonkivi, V170, harmaa  
R2 Madallettu reunatuki, luonnonkivi, V170, harmaa  
LR2/3 Kallistettu reunatuki, luonnonkivi, R170, harmaa  
R12bet Tasoon opotettu reunatuki, luonnonkivi, R170, harmaa  
R12bet Reunatuki, betoni, liimattava, 120x130 mm, harmaa  
R12bet (Tuulensuunkadun ja Aurinkotien risteysalueen saarekkeet opotettavilla betonireunakivillä 300x170 mm)  
R12bet Reunatuki, betoni, liimattava, 60x130 mm (lylajakivi), harmaa

Koordinaattijärjestelmä: ETRS GK23  
Korkeusjärjestelmä: N2000

Merkki	A	Muutos	Tuuliskadun liittymän korotus	Pvm.	13.3.2022	Hyv.	
Projektin tiedot	<b>RAKENUSSUUNNITELMA</b> Käsiyöläiskadun, Tuulensuunkadun ja Asemapaällikön puiston rakentaminen			Kaup. osa / Kylä <b>KESKUSTA</b>		Karttalehti	
Mittakaava:	1:500/1:50			Suunn. SITOWISE Oy Piirt. SITOWISE Oy Tark. SITOWISE Oy Hyväks.		Päiväys Työno Piir. no	
<b>Naantali</b> TEKNISET PALVELUT YHDYSKUNTATEKNIikka		Suun. Tuomo Väihkönen Tuuli Heino		Aika ja paikka 15.1.2020 TURKU		Työ n:o <b>19036-R43</b>	
<b>SITOWISE</b> Hälsäkatu 15 20500 Turku		020 747 6000 www.sitowise.com		Tark./Hyv. Ilkka Ojanliitto			