

KAUPUNGINOSA 3
 KORTTELI 31 AKL
 (ASUIN-LIIKEKERROSTALO)
 TONTTI 7
 PINTA-ALA n. 796 m² (mitattu)

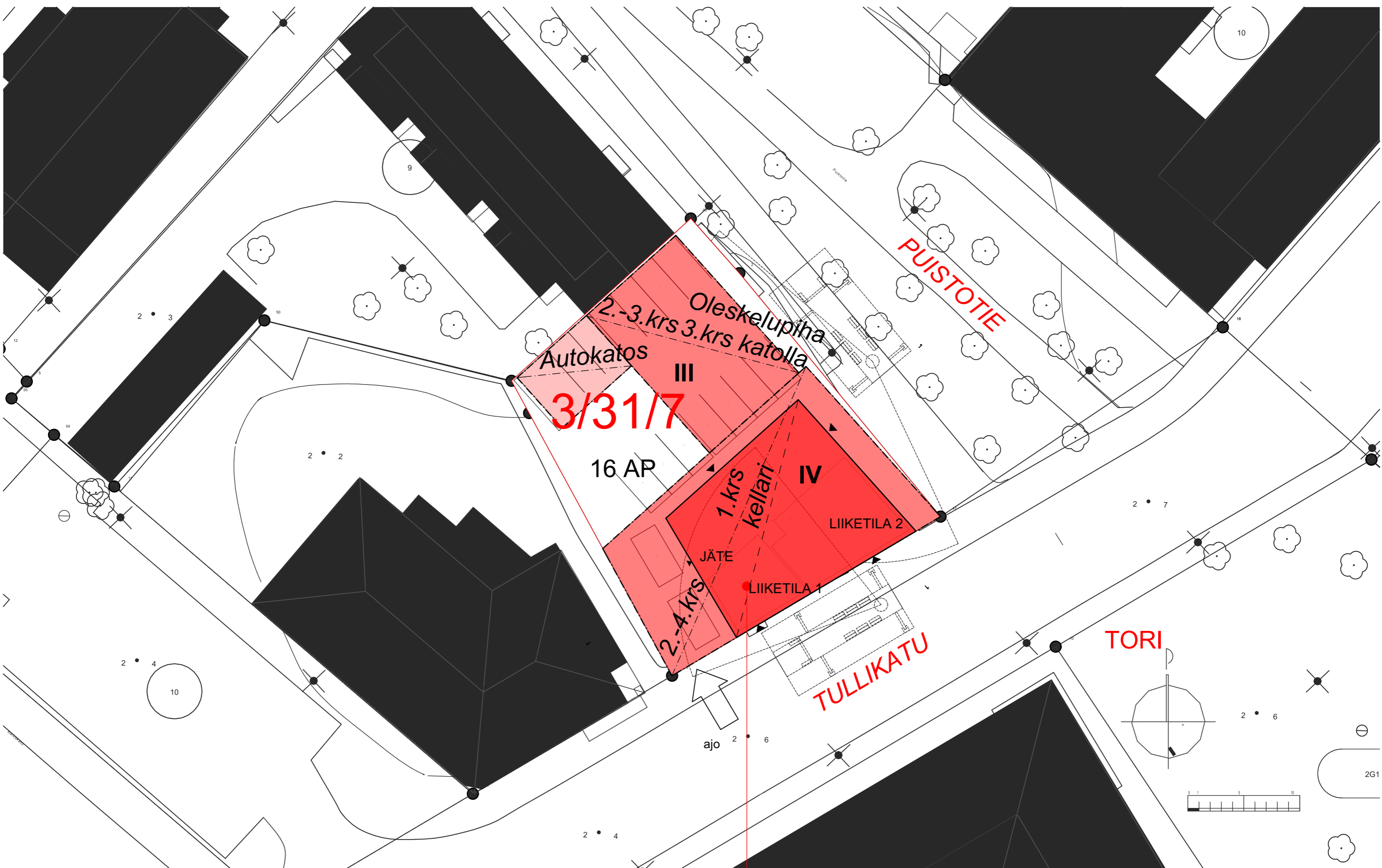
3/31/7

TULLIKATU

PUISTOTIE

TORI

PURETTAVARAKENNUS



3486

LÄHITAPIOLA "BIRGITANTALO"

LUONNOS/ ASEMAPIIRROS
19.12.2019

1:300

P:\2700-2799\2733\2733_Birgitantalo_AC20.pln

 **schauman**



OLESKELUPIHA 3. KERROKSEN KATOLLA, NÄKYMÄ PUUSTOON



NÄKYMÄ LOUNAASTA; SISÄPIHA



NÄKYMÄ TULLIKADULTA



NÄKYMÄ TORILTA

LÄHITAPIOLA "BIRGITANTALO"

LUONNOS/ 3D-NÄKYMÄ KADULTA
19.12.2019

1:372,77

P:\2700-2799\2733\2733_Birgitantalo_AC20.pln



Kerrostasoala
KELLARI
240,5 kem²

Kerrosala 250mm
1.KRS ASUNNOT
92,5 kem²

Kerrosala 250mm
1.KRS LIIKETILAT
128,5 kem²

Prsh
15 m² ylitys
10,0 kem²

Kerrostasoala
1.KRS
240,5 kem²

KELLARI

1. KERROS, MAANTASO

Huom! Porrashuoneesta laskettu kerrosalaan vain 15 m²/ krs (1.-4.krs)

- Porrashuone
- Asunto
- Märkätilat
- Liiketila
- Aputila



**2. KERROS
3. KERROS**

Kerrosala 250mm
2.KRS ASUNNOT
438,0 kem²
Prsh
15 m² ylitys
28,0 kem²

Kerrostasoala
2.KRS
483,0 kem²



4. KERROS

Kerrosala 250mm
4.KRS ASUNNOT
284,5 kem²
Prsh
15 m² ylitys
25,0 kem²

Kerrostasoala
4.KRS
321,0 kem²

Kerrostasoala
4.KRS
parvet
40,0 kem²

Huom! Porrashuoneesta laskettu kerrosalaan vain 15 m²/ krs (1.-4.krs)

- Porrashuone
- Asunto
- Märkätilat
- Liiketila
- Aputila

3486 BIRGITANTALO LUONNOS, LASKELMAT

KERROSALALASKELMA

Kerrosalan/ Rakennusoikeuden erittelyt

	Kerros- tasoala	Kerros- tasoala parvet	Kerros- tasoala yhteensä	KEM2/ 250 mm Asunto	KEM2/ 250 mm Liiketila	KEM2/ 250 mm Yhteensä	Ylitys Prsh yli 15m2	Ylitys Ulkos. yli 250 mm	Kerros- tasoala
kellari	240,5		240,5						
1.krs	240,5		240,5	92,5	128,5	221,0	10	9,5	240,5
2.krs	483		483	438		438,0	28,0	17,0	483,0
3.krs	483		483	438		438,0	28,0	17,0	483,0
4.krs	321	40	361	284,5		284,5	25	11,5	321,0
	1527,5	1768	1808	1253	128,5	1381,5	91	55	
	KEM2		BRM2			KEM2			

AUTOPAIKAT:

Kaavan vaatimus: 1 ap / 85 Asunto-Kem2

1253 14,74 ap

Suunnitelmassa:

14

Kaavan vaatimus: 1 ap / 50 Liiketila-Kem2

128,5 2,57

Suunnitelmassa:

2 ap

AUTOPAIKKOJA PIHALLA

16 ap

VSS-LASKELMA:

0,02*as-KEM2

25,06

0,01*lt-KEM2

1,285

suojatilan tarve 26,35 m2

iv-kone 2,5

wc:t 1,4

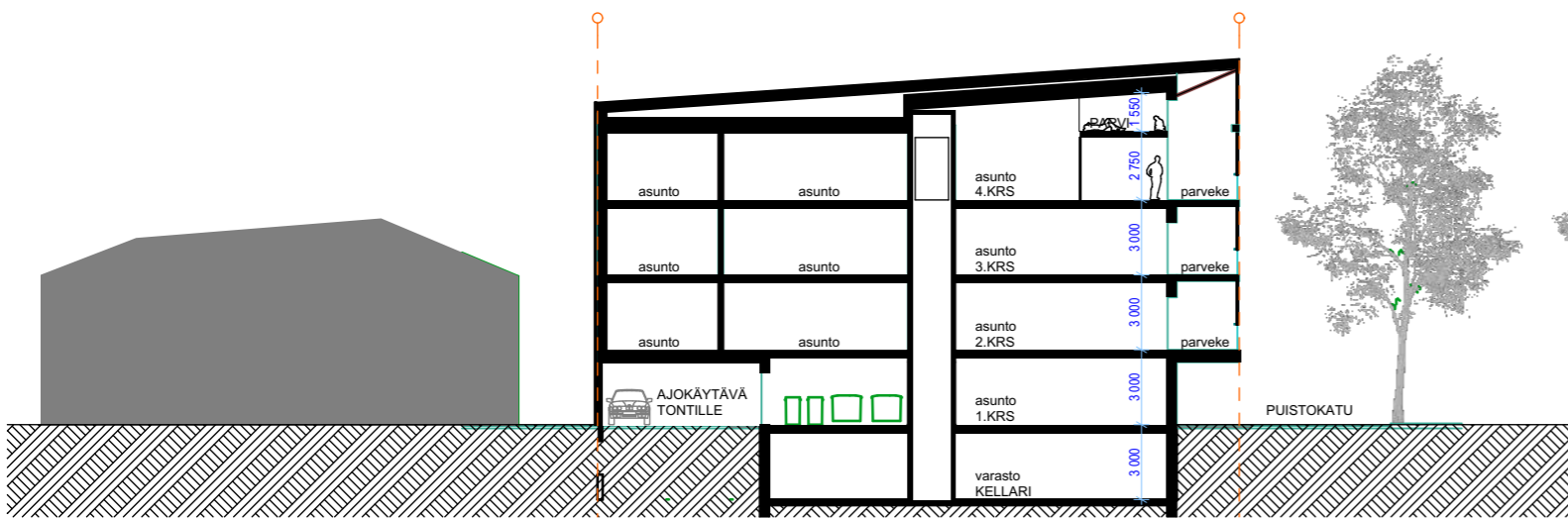
yhteensä 30,25 m2

HUONEISTOALAT

Liiketilat	HTM2	Asunto	Huoneisto	HTM2
1	39,5	1	2 H	57,5
2	75,5	2	2 H	52,5
	115 htm2	3	3 H	71
		4	2 H	42,5
		5	2 H	51,5
		6	1 H	37,5
		7	3 H	67 2.KRS
		8	2 H	57,5
		9	2 H	52,5
		10	3 H	71
		11	2 H	42,5
		12	2 H	51,5
		13	1 H	37,5
		14	3 H	67 3.KRS
		15	2 H	57,5
		16	2 H	52,5
		17	3 H	71
		18	3 H	59,5 4.KRS
		40		999,5 HTM2

Asunnon keskipinta-ala

47,6



NÄKYMIÄ NAAPURIRAKENNUSTEN YLI

PERGOLA

ISTUTUSKAUKALOT, SUOJAISTUTUKSET

OLESKELUVARUSTEITA

LEIKKIVARUSTEITA