

Luonnonmaan
Perhetalo

Kaikkien yhteinen kohtaamispaikka





Luonnonmaan

Perhetalo



- Kokonaisuus, jossa varhaiskasvatus, perusopetus sekä muut lasten ja nuorten hyvinvointia edistävät tahot toimivat ja työskentelevät yhdessä.
- Tärkeää on lasten yhtenäinen kasvun ja oppimisen polku kokonaisvaltainen hyvinvointi ja tuki, kohtaaminen sekä yhteisöllisyys.
- Uuden talomme elinkaaren on laskettu olevan 100 vuotta. Pidetään yhdessä huolta siitä, että ympäristö ja talo pysyvät siistinä, puhtaana ja ehjänä.



Henkilökunta

perusopetus

- 1.lk opettajat Iina Harju ja Minna Sandvik p.044 733 0013
ohjaajat Niko Lavonius, Jonna Savolainen
- 2.lk opettajat Meri Jaakkola ja Maria Hvitfelt-Kuusinen
p. 044 733 0023
ohjaaja Iida Lähteenmäki
- 3.lk opettaja Anna-Maija Leino p. 044 417 1478
ohjaaja Kaija Tuokko
- 4.lk opettaja Tuomas Juntila p. 044 733 4799
ohjaaja Kirsi Ruohonen
- 5.-6.lkn opettaja Tomi Hillgren p.044 733 4803
ohjaaja Aino Tolvanen

- Erityisopettajat Elina Ora ja Mari Koskinen p. 044 733 4686
- A-ruotsin opettaja Kristiina Björklöf p. 044 417 1472
- Sijaisopettaja Anna Hornborg
- Rehtori Miia Syrjämäki p. 040 595 0158





Henkilökunta

keittiö, siivous, oppilashuolto



Keittiö:

p. 0447334692

Virpi Jyväkorpi

Soile Toivonen

Sari Saari

Taija Virtanen

Anu Koski-Vihervä

Siivous:

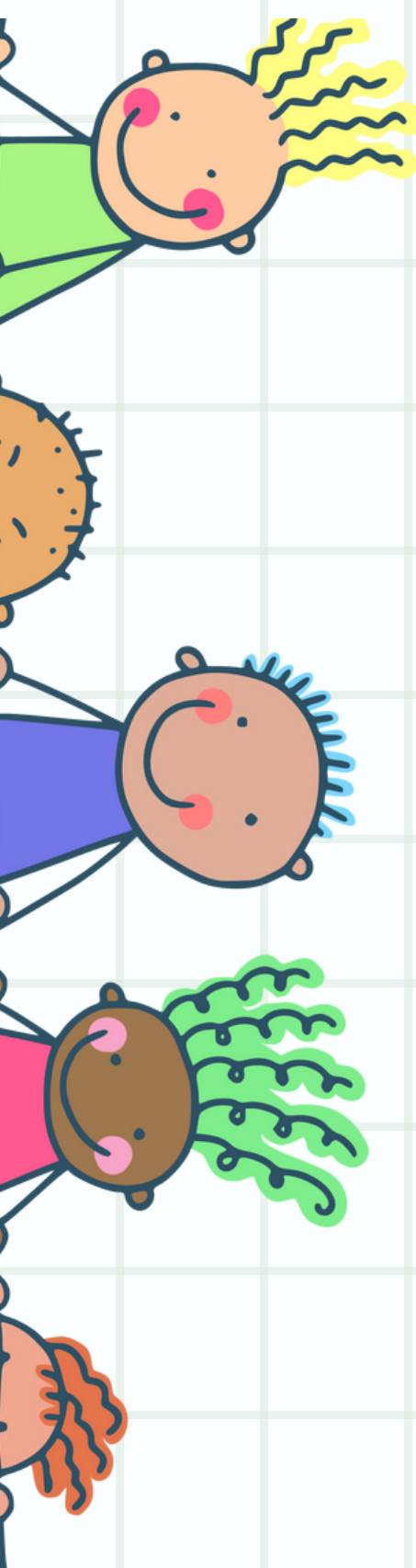
Yuliia Kovtun

Henna Laaksonen

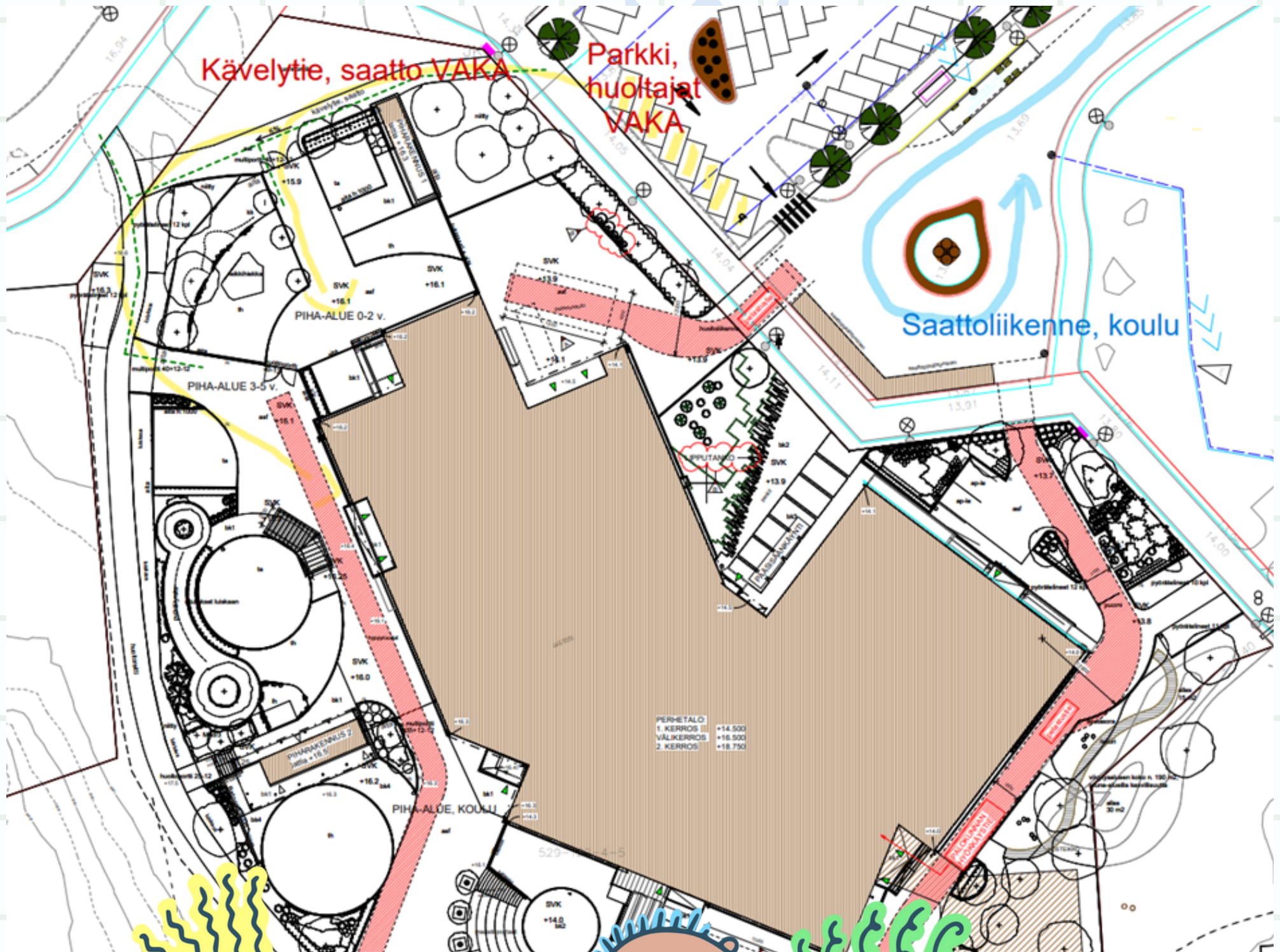
p. 0406542733

Koulupsykologi Noora Multanen

Kuraattori Aira Heikkilä



Saattoliikenne



Toiminta-ajat

1.tunti 8-8.45

välkkä 8.45-9

2.tunti 9-9.45

3.tunti 9.45-10.30

ruoka ja välkkä 10.30-11.30

4.tunti 11.30-12.15

5.tunti 12.15-13.00

välkkä 13-13.15

6. tunti 13.15-14.00

Koulun C,D ja E ovet ovat auki:

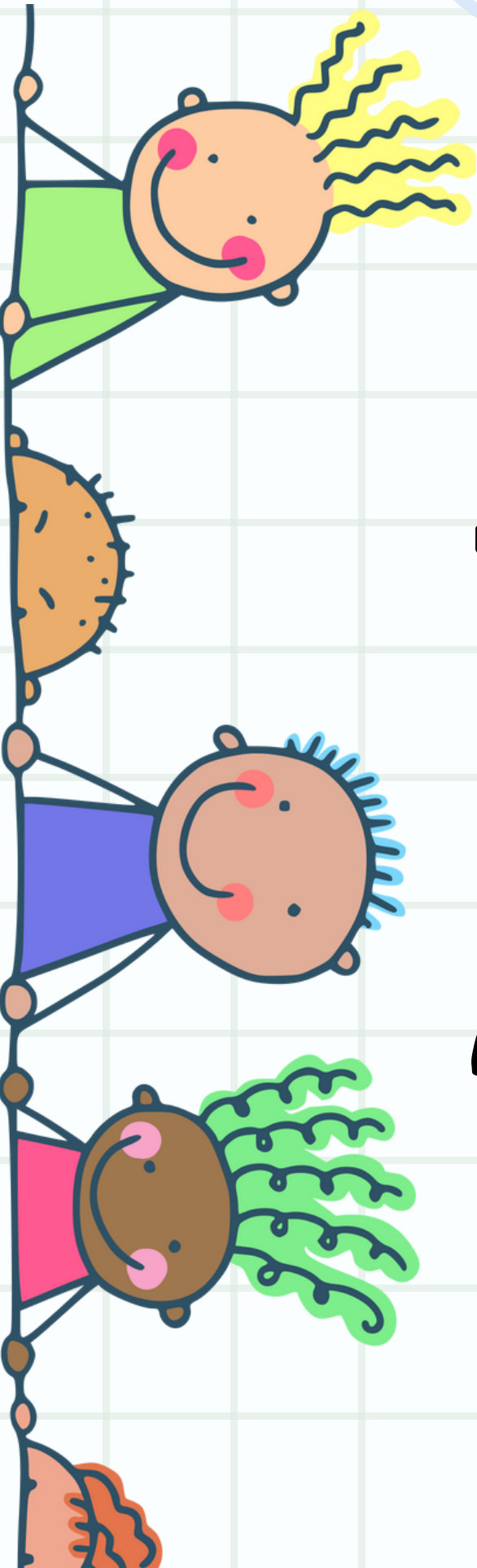
07.55-08.05,

08.55-09.05,

10.55-11.35,

13.10-13.20

Muina aikoina käytä ovikelloa





Koulumme on sukkakoulu.

Muistattehan pakata

reppuun sisäkengät

mukaan!



Loma-ajat

Syyslukukausi to 10.8. – pe 22.12.2023 (91 työpäivää)

Syysloma ma 16.10. – su 22.10.2023 (viikko 42)

Kevätlukukausi ma 8.1. – la 1.6.2024 (97 työpäivää)

Talviloma ma 19.2. – su 25.2.2024 (viikko 8)

Esiopetus päättyy syyslukukauden osalta 22.12.2023 ja kevätkausi 31.5.2024



Koulumatkat

Reippaat oppilaamme kulkevat mahdollisimman paljon kävellen tai pyörällä.

Pyöräilijät käyttävät kaikki kypärää. Koulu ei vastaa pihalla olevista pyöristä, eli lukko on suositeltava varuste.

Kävellen kouluun tulevat oppilaat kulkevat kävely- ja suojateitä sekä käyttävät pimeällä heijastinta.

Koulubussi eli Föli on käytössä sikäli kun aikataulut sopivat lasten lukujärjestykseen. Ladattavia maksukortteja saa ostaa kaupungintalon palvelupisteestä ja aikataulu- sekä reittitiedot löytyvät netistä

www.foli.fi

Yli 5km koulumatkoille oppilas saa koulun maksaman Föli-kortin. Ole yhteydessä rehtoriin kortin hankkimiseksi.

Mikäli lapsia tuodaan kouluun autolla, koulun edustan liikenneympyrään voi pysähtyä jättämään lapsen kyydistä.

Poissaolot

Huoltaja ilmoittaa poissaoloista opettajalle heti aamulla.

Opettaja saa myöntää luvan enintään kolmen päivän poissaoloon.

Pidempi poissaolo pitää anoa Wilman lomakkeella rehtorilta.

Jokainen koulupäivä on tärkeä, eikä kotoilun saisi antaa koukuttaa. Oppilaiden poissaoloja seurataan Wilmassa ja lisääntyvissä poissaoloissa pyrimme yhdessä kotien kanssa löytämään keinoja, joilla saadaan poissaoloja vähennettyä.

Oppimisen ja koulunkäynnin tuki sekä oppilashuolto

Moni lapsi tarvitsee oppimiseensa tukea. Oppilaalla on oikeus saada riittävää oppimisen ja koulunkäynnin tukea. Oppimisen ja koulunkäynnin tuen kolme tasoa ovat yleinen, tehostettu ja erityinen tuki.

Yksilölohtaisen oppilashuollon tavoitteena on lasten kokonaisvaltaisen hyvinvoinnin edistäminen ja oppimisedellytysten parantaminen.

Oppilashuoltoon kuuluvat kouluterveydenhuolto, psykologi- ja kuraattoripalvelut sekä monialaisen asiantuntijaryhmän tuki.

Varhaista tukea perheille tarjoaa kaupungin perhekoutsi Heli Kujanpää

040 627 7696 heli.kujanpaa@varha.fi

Perhekoutsit kuuntelee, neuvoo, etsii yhdessä perheen kanssa vastauksia arjen pulmatilanteisiin.



Ruokailu ja allergiat



Kouluruokailu kattaa kolmanneksen koululaisen päivittäisestä ravinnontarpeesta. Opettelemme syömään monipuolisesti ja hyviä ruokailutapoja noudattaen.


Ruoka-aineallergioista tulee toimittaa lääkärintodistus koulun keittiöön. Näin saadaan lapselle erikoisruokavalio.






Aamu- ja iltapäiväkerho



- Toiminta-aika klo 7.30-17
 - Aamulla kulku A-ovesta
 - Kerhon puhelinnumero: 0447334534
 - Kerhossa työskentelevät koulun omat tutut aikuiset: Aino Tolvanen, Niko Lavonius, Iida Lähteenmäki, Kirsi Ruohonen, Kaija Tuokko ja Jonna Savolainen
- 





Harrastustoiminta



Haluamme tarjota lapsille harrastusmahdollisuuksia koulupäivän yhteyteen. Liikuntatoimen kanssa ideoidut kerhot toteutuvat syksystä alkaen:

- Liikuntaseikkailu 1.-2.-lk perjantaina klo 8-9 (Fanni)
- Kädentaidot 1.-2.-lk perjantaina klo 8-9 (4H)
- Kädentaidot 3.-6.-lk perjantaina klo 13-14 (4H)
- Parkour perjantai klo 13-14 (Parkour akatemia)
- Kokkikerho 3.-6.-lk perjantaina klo 13-14 (4H)





Tärkeää



- Jokainen saa olla oma itsensä, kaikkia kunnioitetaan
- Joka ikinen koulupäivä on tärkeä
- Terveellinen ruoka ja riittävä uni
- Läksyt
- Tavoitteet korkealle, mutta virheitä saa ja kuuluu tehdä
- Oma perhe, harrastukset, ulkoilu ja liikunta
- Rajat ja rakkaus
- Yhdessä selvittään kaikesta

