

Naantalin liikenneturvallisuuksuunnitelma 2022

Asukaskyselyn tulokset 8/2021

Liite D

TIIVISTELMÄ 1/2

- Karttapohjainen asukaskysely toteutettiin 17.5.–13.6.2021 välisenä aikana. Kyselyn toteutus kattoi Turun ympäryskuntien alueen (yhteensä 10 kuntaa).
- Kyselyllä kerättiin alueella asuvien ja liikkuvien mielipiteitä ja kokemuksia turvattomista paikoista tai muista liikenneolosuhteiden kehittämistarpeista sekä sattuneista liikennetapaturmista ja läheltä piti -tilanteista. Kukin vastaaja sai laittaa kartalle niin monta merkintää kuin halusi.
- Kaikkiaan vaaranpaikkoja tai muita kehittämistarpeita saatiin kartalle 6 186 kpl ja onnettomuus-/läheltä piti -tilanteita 1 352 kpl. Suunnittelualueen ulkopuolelle kohdentuneet vastaukset (n. 200 karttapistettä) on jätetty pois tarkasteluista.
- Vaaranpaikkoihin ja kehittämistarpeisiin liittyvistä vastauksista 83 % kohdentui taajama-alueille. Onnettomuus- ja läheltä piti -tilanteista taajama-alueille kohdentui 82 %.
- **Naantalissa asukaskysely tuotti kartalle 1 465 vastausta**, joista
 - 1 182 kpl liittyi vaaranpaikkoihin tai muihin ongelmiin (taajamassa 86 %) ja
 - 283 kpl tapahtuneisiin onnettomuuksiin tai läheltä piti -tilanteisiin (taajamassa 90 %).
- Kaikkiin kyselyyn saatuihin vastauksiin voi tutustua nettikarttojen kautta:
 - Ongelmat ja kehittämistarpeet: <https://mobilityanalytics.ramboll.com/webmaps/tymplitu/kehittamistarpeet/>
 - Läheltä piti -tilanteet: <https://mobilityanalytics.ramboll.com/webmaps/tymplitu/laheltapiti/>

TIIVISTELMÄ 2/2

- Naantalissa huolta asukkaissa aiheuttavat erityisesti **korkeat ajonopeudet (25 %), turvattomat tienylitykset tai suojatien puute (25 %) ja turvattomat tai hankalat liittymät (22 %)**.
 - Taajama-alueilla suurimmaksi ongelmaksi koettiin turvattomat tienylitykset (27 %) ja liian korkeat ajonopeudet (26 %), taajamien ulkopuolella taas jalankulku- ja pyöräily-yhteyksien puuttuminen (36 %).
 - Naantalissa tienylitysten turvattomuus korostuu hieman seudun keskiarvoa enemmän.
- Kartalle merkityistä läheltä piti -tilanteista 47 % oli tapahtunut moottoriajoneuvolla, 34 % jalan ja 19 % pyörällä liikuttaessa.
- Kaikista eniten palautetta keräsivät seuraavat kohteet (enemmän kohteita kalvoilla 9-11):
 - Kt 40 / Ruonan yhdystie / Linkkikatu liittymä, turvattomat kääntymiset, kiertoliittymän/liikennevalojen puute, ylinopeudet
 - Uolevi Raaden kadu / Käsityöläiskatu liittymä, etuajo-oikeussuhde
 - Mt 189 (Rymättyläntie), Käköläntien kohdan suojatie, turvaton suojatie, ylinopeudet (koululaisia), huono valaistus
 - Saariston Pieni rengastie, jalankulku- ja pyöräilyväylän puute
 - Aurinkotie / Tuulensuunkatu liittymä, etuajo-oikeussuhde

KUNTAKOHTAISET VASTAUSMÄÄRÄT JA KARTTAVASTAUSTEN JAKAUMAT AIHEPIIREITTÄIN



ONGELMAT, VAARANPAIKAT, KEHITTÄMISTARPEET

	Kaarina	Lieto	Masku	Mynämäki	Naantali	Nousiainen	Paimio	Raisio	Rusko	Sauvo	Yhteensä
Korkeat ajonopeudet	23 %	25 %	21 %	25 %	25 %	22 %	19 %	26 %	24 %	25 %	24 %
Turvaton tienylityspaikka tai suojatien puute	28 %	23 %	21 %	18 %	25 %	13 %	22 %	21 %	25 %	18 %	23 %
Turvaton tai hankala risteys/liittymä	26 %	16 %	11 %	21 %	22 %	15 %	26 %	26 %	11 %	20 %	21 %
Jalankulku- tai pyöräily-yhteys puuttuu	6 %	16 %	30 %	18 %	12 %	28 %	19 %	5 %	22 %	18 %	14 %
Jalankulku- tai pyöräily-yhteyden laatu puute	4 %	5 %	4 %	6 %	6 %	6 %	6 %	7 %	5 %	3 %	5 %
Turvaton pysäkkialue tai yhteys pysäkille	4 %	4 %	4 %	2 %	1 %	5 %	2 %	1 %	4 %	0 %	3 %
Opastuksen tai viitoituksen puute	1 %	1 %	2 %	1 %	2 %	1 %	2 %	2 %	1 %	3 %	1 %
Tien tai kadun heikko kunto	1 %	1 %	2 %	1 %	0 %	7 %	0 %	0 %	0 %	4 %	1 %
Näkemiin liittyvä ongelma	1 %	0 %	0 %	0 %	1 %	2 %	1 %	1 %	1 %	0 %	1 %
Jokin muu ongelma	5 %	9 %	5 %	7 %	7 %	3 %	2 %	11 %	6 %	7 %	7 %
Karttapisteitä yhteensä	1 176	716	442	269	1 182	199	294	1 049	652	207	6 186

ONNETTOMUUDET/LÄHELTÄ PITI -TILANTEET

	Kaarina	Lieto	Masku	Mynämäki	Naantali	Nousiainen	Paimio	Raisio	Rusko	Sauvo	Yhteensä
Onnettomuus/läheltä piti -tilanne moottoriajoneuvolla	48 %	38 %	36 %	56 %	47 %	50 %	39 %	51 %	44 %	47 %	47 %
Onnettomuus/läheltä piti -tilanne jalan kulkiessa	30 %	38 %	38 %	28 %	34 %	26 %	22 %	28 %	32 %	32 %	31 %
Onnettomuus/läheltä piti -tilanne pyöräillessä	22 %	24 %	26 %	16 %	19 %	24 %	39 %	22 %	24 %	21 %	22 %
Karttapisteitä yhteensä	237	90	88	75	283	50	59	267	165	38	1352

VASTAUSTEN ALUEELLINEN KOHDENTUMINEN (TAAJAMA VS. EI TAAJAMA)

ONGELMAT,
VAARANPAIKAT,
KEHITTÄMISTARPEET



		KPL	%
Kaarina	Ei taajama	74	6 %
	Taajama	1 102	94 %
	Yhteensä	1 176	100 %
Lieto	Ei taajama	134	19 %
	Taajama	582	81 %
	Yhteensä	716	100 %
Masku	Ei taajama	173	39 %
	Taajama	269	61 %
	Yhteensä	442	100 %
Mynämäki	Ei taajama	74	28 %
	Taajama	195	72 %
	Yhteensä	269	100 %
Naantali	Ei taajama	170	14 %
	Taajama	1 012	86 %
	Yhteensä	1 182	100 %
Nousiainen	Ei taajama	83	42 %
	Taajama	116	58 %
	Yhteensä	199	100 %
Paimio	Ei taajama	91	31 %
	Taajama	203	69 %
	Yhteensä	294	100 %
Raisio	Ei taajama	32	3 %
	Taajama	1 017	97 %
	Yhteensä	1 049	100 %
Rusko	Ei taajama	149	23 %
	Taajama	503	77 %
	Yhteensä	652	100 %
Sauvo	Ei taajama	80	39 %
	Taajama	127	61 %
	Yhteensä	207	100 %
Kaikki	Ei taajama	1 060	17 %
	Taajama	5 126	83 %
	Yhteensä	6 186	100 %

ONNETTOMUUDET
/LÄHELTÄ PITI -
TILANTEET



		KPL	%
Kaarina	Ei taajama	18	8 %
	Taajama	219	92 %
	Yhteensä	237	100 %
Lieto	Ei taajama	30	33 %
	Taajama	60	67 %
	Yhteensä	90	100 %
Masku	Ei taajama	36	41 %
	Taajama	52	59 %
	Yhteensä	88	100 %
Mynämäki	Ei taajama	25	33 %
	Taajama	50	67 %
	Yhteensä	75	100 %
Naantali	Ei taajama	29	10 %
	Taajama	254	90 %
	Yhteensä	283	100 %
Nousiainen	Ei taajama	13	26 %
	Taajama	37	74 %
	Yhteensä	50	100 %
Paimio	Ei taajama	15	25 %
	Taajama	44	75 %
	Yhteensä	59	100 %
Raisio	Ei taajama	7	3 %
	Taajama	260	97 %
	Yhteensä	267	100 %
Rusko	Ei taajama	49	30 %
	Taajama	116	70 %
	Yhteensä	165	100 %
Sauvo	Ei taajama	27	71 %
	Taajama	11	29 %
	Yhteensä	38	100 %
Kaikki	Ei taajama	249	18 %
	Taajama	1 103	82 %
	Yhteensä	1 352	100 %

ERITYISPIIRTEITÄ 1/2

(TAAJAMA VS. EI TAAJAMA)

		KPL	Korkeat ajonopeudet	Turvaton tienjäljyspaikka tai suojatien puute	Turvaton tai hankala risteys/liittymä	Jalankeuhku- tai pyöräily-yhteys	Jalankeuhku- tai pyöräily-yhteyden puuttuu	Turvaton pysäkkialue tai yhteyden laatu puute	Opastuksen tai viitoituksen puute	Tien tai kadun heikko kunto	Näkemiin liittyvä ongelma	Jokin muu ongelma	
Kaarina	Ei taajama	74	28 %	9 %	27 %	14 %	5 %	3 %	3 %	0 %	0 %	11 %	100 %
	Taajama	1 102	22 %	30 %	26 %	6 %	4 %	4 %	1 %	1 %	1 %	5 %	100 %
	Yhteensä	1 176	23 %	28 %	26 %	6 %	4 %	4 %	1 %	1 %	1 %	5 %	100 %
Lieto	Ei taajama	134	31 %	10 %	10 %	31 %	3 %	1 %	0 %	4 %	1 %	10 %	100 %
	Taajama	582	23 %	27 %	17 %	13 %	5 %	4 %	1 %	1 %	0 %	8 %	100 %
	Yhteensä	716	25 %	23 %	16 %	16 %	5 %	4 %	1 %	1 %	0 %	9 %	100 %
Masku	Ei taajama	173	18 %	9 %	9 %	50 %	3 %	3 %	1 %	3 %	0 %	4 %	100 %
	Taajama	269	22 %	28 %	13 %	16 %	5 %	4 %	3 %	1 %	1 %	6 %	100 %
	Yhteensä	442	21 %	21 %	11 %	30 %	4 %	4 %	2 %	2 %	0 %	5 %	100 %
Mynämäki	Ei taajama	74	23 %	14 %	18 %	26 %	4 %	3 %	0 %	4 %	0 %	9 %	100 %
	Taajama	195	26 %	20 %	23 %	15 %	6 %	2 %	1 %	1 %	1 %	6 %	100 %
	Yhteensä	269	25 %	18 %	21 %	18 %	6 %	2 %	1 %	1 %	0 %	7 %	100 %
Naantali	Ei taajama	170	18 %	12 %	11 %	36 %	9 %	1 %	5 %	1 %	1 %	5 %	100 %
	Taajama	1 012	26 %	27 %	24 %	8 %	5 %	1 %	1 %	0 %	1 %	7 %	100 %
	Yhteensä	1 182	25 %	25 %	22 %	12 %	6 %	1 %	2 %	0 %	1 %	7 %	100 %
Nousiainen	Ei taajama	83	23 %	11 %	8 %	33 %	5 %	6 %	1 %	7 %	4 %	2 %	100 %
	Taajama	116	21 %	14 %	20 %	25 %	7 %	3 %	1 %	6 %	1 %	3 %	100 %
	Yhteensä	199	22 %	13 %	15 %	28 %	6 %	5 %	1 %	7 %	2 %	3 %	100 %
Paimio	Ei taajama	91	23 %	16 %	15 %	34 %	4 %	1 %	3 %	1 %	1 %	0 %	100 %
	Taajama	203	18 %	25 %	31 %	12 %	7 %	2 %	2 %	0 %	1 %	3 %	100 %
	Yhteensä	294	19 %	22 %	26 %	19 %	6 %	2 %	2 %	0 %	1 %	2 %	100 %
Raisio	Ei taajama	32	19 %	25 %	13 %	19 %	9 %	0 %	3 %	0 %	3 %	9 %	100 %
	Taajama	1 017	26 %	21 %	27 %	5 %	7 %	1 %	1 %	0 %	1 %	11 %	100 %
	Yhteensä	1 049	26 %	21 %	26 %	5 %	7 %	1 %	2 %	0 %	1 %	11 %	100 %
Rusko	Ei taajama	149	22 %	5 %	9 %	43 %	9 %	3 %	1 %	1 %	2 %	4 %	100 %
	Taajama	503	25 %	30 %	12 %	16 %	4 %	4 %	1 %	0 %	1 %	6 %	100 %
	Yhteensä	652	24 %	25 %	11 %	22 %	5 %	4 %	1 %	0 %	1 %	6 %	100 %
Sauvo	Ei taajama	80	29 %	5 %	18 %	28 %	5 %	0 %	1 %	6 %	0 %	9 %	100 %
	Taajama	127	22 %	27 %	22 %	13 %	2 %	1 %	4 %	2 %	1 %	6 %	100 %
	Yhteensä	207	25 %	18 %	20 %	18 %	3 %	0 %	3 %	4 %	0 %	7 %	100 %

ERITYISPIIRTEITÄ 2/2

(TAAJAMA VS. EI TAAJAMA)

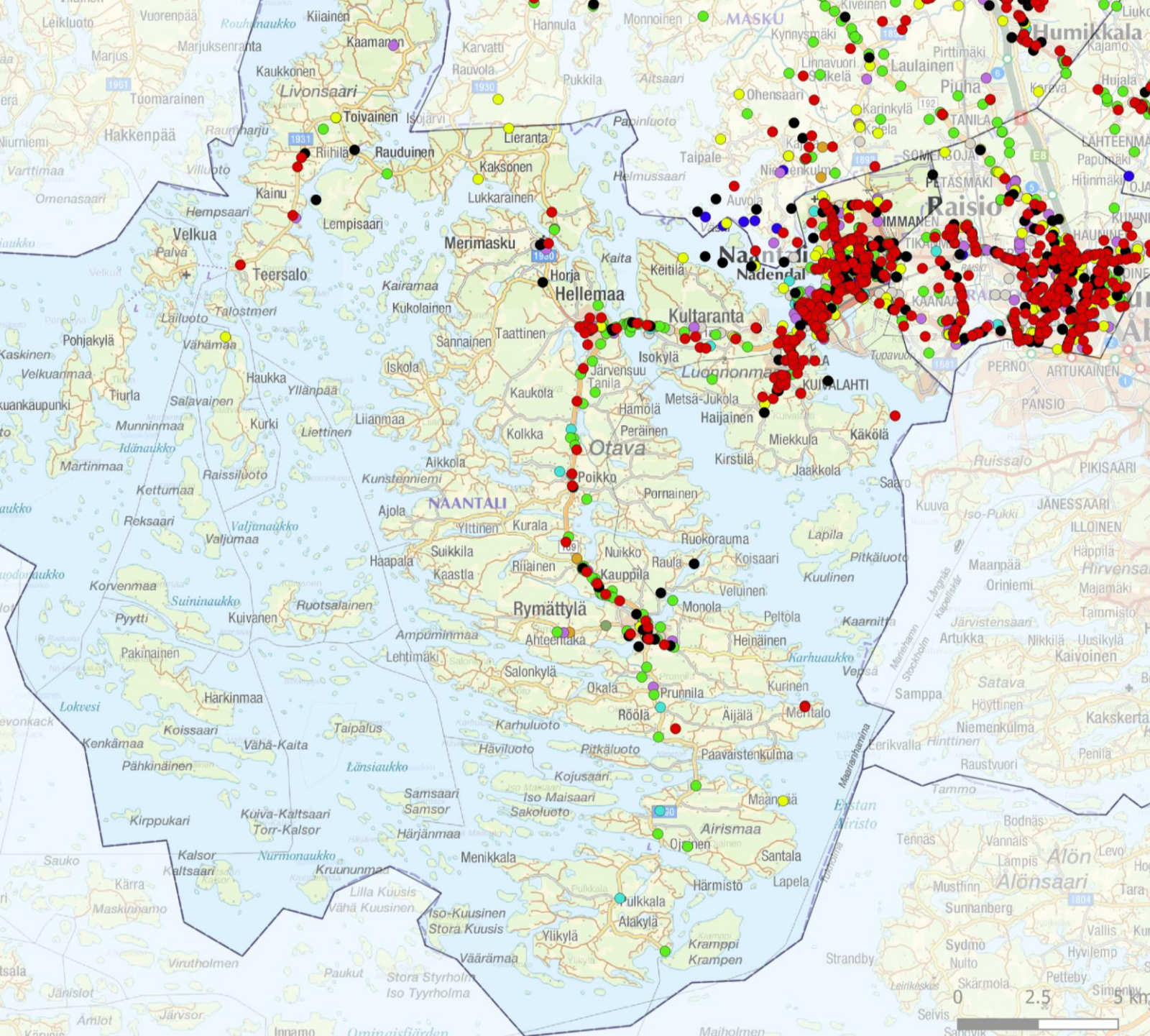


		KPL	Onnettomuus/lähetä piti -tilanne moottoriajoneuvolla			
Kaarina	Ei taajama	18	61 %	28 %	11 %	100 %
	Taajama	219	47 %	30 %	23 %	100 %
	Yhteensä	237	48 %	30 %	22 %	100 %
Lieto	Ei taajama	30	40 %	30 %	30 %	100 %
	Taajama	60	37 %	42 %	22 %	100 %
	Yhteensä	90	38 %	38 %	24 %	100 %
Masku	Ei taajama	36	42 %	25 %	33 %	100 %
	Taajama	52	33 %	46 %	21 %	100 %
	Yhteensä	88	36 %	38 %	26 %	100 %
Mynämäki	Ei taajama	25	60 %	28 %	12 %	100 %
	Taajama	50	54 %	28 %	18 %	100 %
	Yhteensä	75	56 %	28 %	16 %	100 %
Naantali	Ei taajama	29	48 %	24 %	28 %	100 %
	Taajama	254	47 %	35 %	18 %	100 %
	Yhteensä	283	47 %	34 %	19 %	100 %
Nousiainen	Ei taajama	13	38 %	23 %	38 %	100 %
	Taajama	37	54 %	27 %	19 %	100 %
	Yhteensä	50	50 %	26 %	24 %	100 %
Paimio	Ei taajama	15	60 %	7 %	33 %	100 %
	Taajama	44	32 %	27 %	41 %	100 %
	Yhteensä	59	39 %	22 %	39 %	100 %
Raisio	Ei taajama	7	71 %	14 %	14 %	100 %
	Taajama	260	50 %	28 %	22 %	100 %
	Yhteensä	267	51 %	28 %	22 %	100 %
Rusko	Ei taajama	49	53 %	22 %	24 %	100 %
	Taajama	116	41 %	35 %	24 %	100 %
	Yhteensä	165	44 %	32 %	24 %	100 %
Sauvo	Ei taajama	27	56 %	26 %	19 %	100 %
	Taajama	11	27 %	45 %	27 %	100 %
	Yhteensä	38	47 %	32 %	21 %	100 %

Onnettomuus/lähetä piti -tilanne moottoriajoneuvolla

Onnettomuus/lähetä piti -tilanne jalan kulkijassa

Onnettomuus/lähetä piti -tilanne pyöräilläessä



Asukaskyselyn vastaukset

- Korkeat ajonopeudet
- Turvaton tienylityspaikka tai suoja tien puute
- Turvaton tai hankala risteys/liittymä
- Jalankulku- tai pyöräily-yhteys puuttuu
- Jalankulku- tai pyöräily-yhteyden laatu puute
- Turvaton pysäkki-alue tai yhteys pysäkille
- Opastuksen tai viitoituksen puute
- Tien tai kadun heikko kunto
- Näkemiin liittyvä ongelma
- Jokin muu ongelma

Ongelmat ja kehittämistarpeet:

<https://mobilityanalytics.ramboll.com/webmaps/tymplitu/kehittamistarpeet/>

Läheltä piti -tilanteet:

<https://mobilityanalytics.ramboll.com/webmaps/tymplitu/laheltapiti/>

NAANTALIN ENITEN KOMMENTOIDUT KOHTEET JA ONGELMAT 1/3

- 1) Kt 40 / Ruonan yhdystie / Linkkikatu liittymä [ELY] [karttalinkki](#)
 - Turvattomat kääntymiset, kiertoliittymän tai liikennevalojen puute, ylinopeudet
- 2) Uolevi Raaden kadu / Käsityöläiskatu liittymä [kaup.] [karttalinkki](#)
 - Etuajo-oikeussuhde
- 3) Mt 189 (Rymättyläntie), Käköläntien kohdan suojatie [ELY] [karttalinkki](#)
 - Turvaton suojatie, ylinopeudet (koululaisia), huono valaistus
- 4) Saariston Pieni rengastie [ELY] [karttalinkki](#)
 - Jalankulku- ja pyöräilyväylän puute
- 5) Aurinkotie / Tuulensuunkatu liittymä [kaup.] [karttalinkki](#)
 - Etuajo-oikeussuhde
- 6) Nuhjalantie [kaup.] [karttalinkki](#)
 - Ylinopeudet
- 7) Mt 189 (Rymättyläntie), Särkän siltojen kohta [ELY] [karttalinkki](#)
 - Jalankulku- ja pyöräilyväylän puute

*Kohteet
esitetty
kartalla
seuraavilla
sivuilla*



NAANTALIN ENITEN KOMMENTOIDUT KOHTEET JA ONGELMAT 2/3

- 8) Haijaistentie, Merkkitulentien kohdan suojatie [kaup.] [karttalinkki](#)
 - Turvaton suojatie (ylämäki ja mutka), huono näkemä, ylinopeudet
- 9) Soinistentie [kaup.] [karttalinkki](#)
 - Ylinopeudet, hidasteen puute
- 10) Aurinkotie / Taimontie / Ruonan Yhdystie kiertoliittymä [kaup.] [karttalinkki](#)
 - Turvaton suojatie (STOP-merkin noudattamattomuus)
- 11) Pirttiluodontie [kaup.] [karttalinkki](#)
 - Jalankulku- ja pyöräilyväylän puute
- 12) Mt 189 (Rööläntie), Vanhatien kohdan suojatie [ELY] [karttalinkki](#)
 - Turvaton suojatie (koululaisia), ylinopeudet
- 13) Aurinkotie / Rantaruonankatu liittymä [kaup.] [karttalinkki](#)
 - Turvaton suojatie
- 14) Nuhjalantie / Ylitalontie liittymä [kaup.] [karttalinkki](#)
 - Turvaton suojatie, ylinopeudet

*Kohteet
esitetty
kartalla
seuraavilla
sivuilla*



NAANTALIN ENITEN KOMMENTOIDUT KOHTEET JA ONGELMAT 3/3

- 15) Järveläntie / Alppilankatu / Tuulensuunkatu kiertoliittymä [kaup.] [karttalinkki](#)
 - Huonot näkemät (pensaat S-Marketin liittymässä)
- 16) Satamatie / Kopenkatu liittymä [kaup.] [karttalinkki](#)
 - Sataman raskas liikenne kielletyllä reitillä
- 17) Mt 189 (Rymättyläntie) / mt 1930 (Merimaskuntie) liittymä [ELY] [karttalinkki](#)
 - Turvaton liittymä, suojatien puute (pysäkillä)
- 18) Soinistentie / Nuhjalantie / Luikkionkatu liittymä [kaup.] [karttalinkki](#)
 - Turvaton liittymä, ylinopeudet
- 19) Tuulensuunkatu [kaup.] [karttalinkki](#)
 - Ylinopeudet, turvattomat suojatiet
- 20) Soinistentie / Soiniementie liittymä [kaup.] [karttalinkki](#)
 - Ylinopeudet, turvaton liittymä, turvaton suojatie
- 21) Nuhjalantie / Isotalontie liittymä [kaup.] [karttalinkki](#)
 - Turvaton päiväkodin liittymä, turvaton suojatie

*Kohteet
esitetty
kartalla
seuraavilla
sivuilla*



NAANTALIN ENITEN KOMMENTOIDUT KOHTEET JA ONGELMAT

