

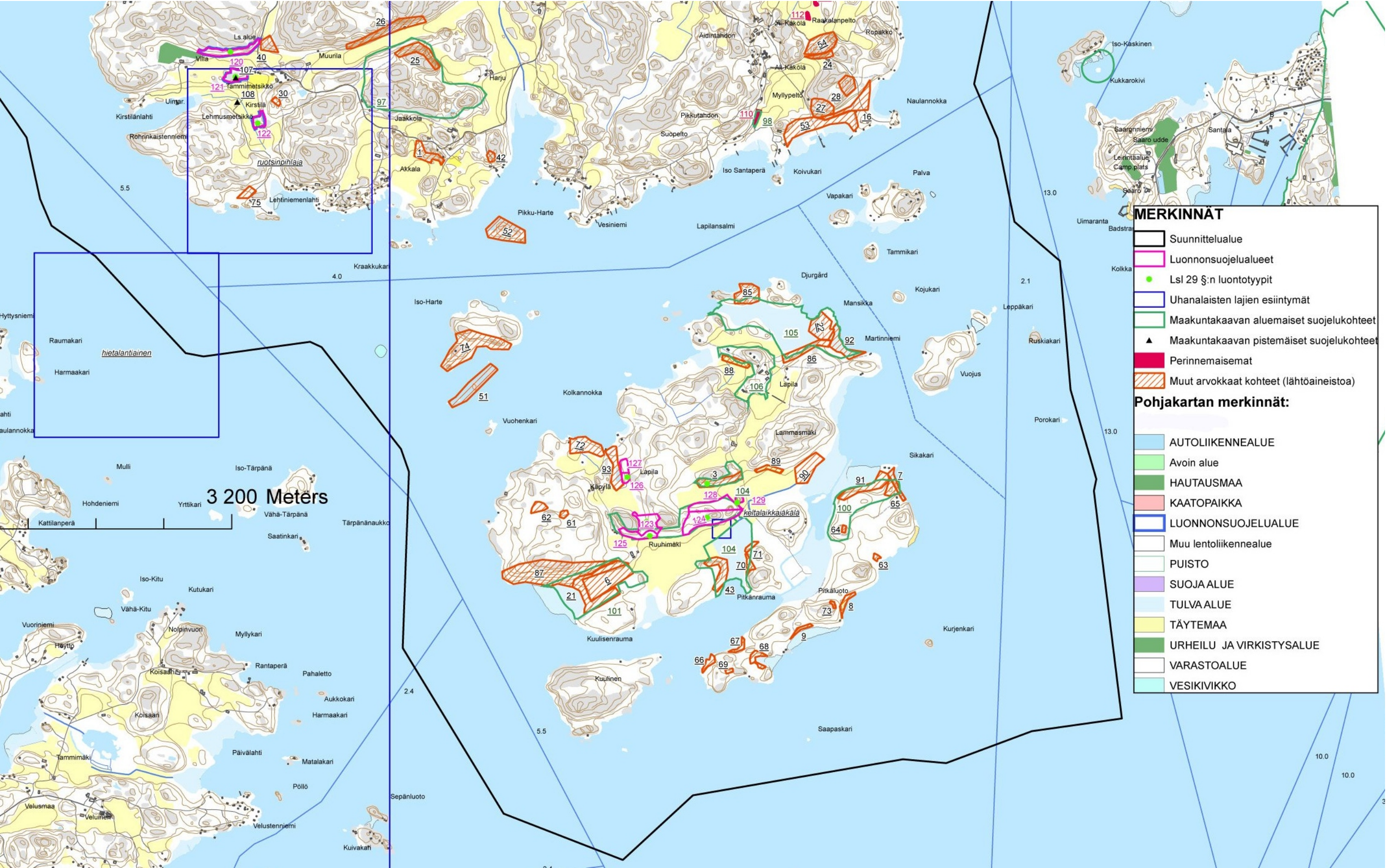
Nro	Tyyppi	Kohde	Lähde
0	LSL 29 § luontotyyppirajaus + reunaosien edustavaa ympäristöä	Tamminiemen jalopuumetsä	Luonto- ja maisematutkimus Lehtomaa 1998 ja Nironen 1999 (alue 5)
1	POTENTIAALINEN LSL 29 §:N KOHDE	Jaakkolan tammimetsä	Luonto- ja maisematutkimus Lehtomaa 1998
2	POTENTIAALINEN LSL 29 §:N KOHDE	Kuivalahden tammimäki	Luonto- ja maisematutkimus Lehtomaa 1998
3	POTENTIAALINEN LSL 29 §:N KOHDE	Lapilan keskiosan jalopuumetsä	Luonto- ja maisematutkimus Lehtomaa 1998 ja Routio 1993
4	POTENTIAALINEN LSL 29 §:N KOHDE	Upalingon pähkinäpensaikko -98 lisärajaus	Luonto- ja maisematutkimus Lehtomaa 1998
5	POTENTIAALINEN LSL 29 §:N KOHDE	Viialanjärven tervaleppäkorpi	Luonto- ja maisematutkimus Lehtomaa 1998
6	POTENTIAALINEN LSL 29 §:N KOHDE	Ruuhimäen tervaleppäkorpi	Luonto- ja maisematutkimus Lehtomaa 1998 ja Routio 1993
7	POTENTIAALINEN LSL 29 §:N KOHDE	Sikakarimäen hiekkaranta	Luonto- ja maisematutkimus Lehtomaa 1998 ja Routio 1993 nro 13
8	POTENTIAALINEN LSL 29 §:N KOHDE	Pitkäluodon hiekkaranta	Luonto- ja maisematutkimus Lehtomaa 1998 ja Envibio Oy 2004 ja Routio 1993
9	POTENTIAALINEN LSL 29 §:N KOHDE	Pitkäluodon eteläinen hiekkaranta	Luonto- ja maisematutkimus Lehtomaa 1998 ja Envibio Oy 2004 ja Routio 1993
10	POTENTIAALINEN LSL 29 §:N KOHDE	Miekkulan katajaketo	Luonto- ja maisematutkimus Lehtomaa 1998
11	POTENTIAALINEN LSL 29 §:N KOHDE	Kuokkapellon tammetsä	Luonto- ja maisematutkimus Lehtomaa 1998
12	VESILAKI	Ajolahden noro	Luonto- ja maisematutkimus Lehtomaa 1998
13	VESILAKI	Miekkulan lampi	Luonto- ja maisematutkimus Lehtomaa 1998
14	VESILAKI	Nikulanvuoren itäpuolinen lampi	Luonto- ja maisematutkimus Lehtomaa 1998
15	VESILAKI	Keskitalon lampi	Luonto- ja maisematutkimus Lehtomaa 1998
16	MUU KOHDE	Yli-Käkölän rantalehto	Luonto- ja maisematutkimus Lehtomaa 1998
17	MUU KOHDE	Metsä-Jukolan rantalehto	Luonto- ja maisematutkimus Lehtomaa 1998
18	MUU KOHDE	Metsä-Jukolan keskimmäinen lehto	Luonto- ja maisematutkimus Lehtomaa 1998
19	MUU KOHDE	Metsä-Jukolan länsipuolinen lehto	Luonto- ja maisematutkimus Lehtomaa 1998
20	MUU KOHDE	Kotkan lehto	Luonto- ja maisematutkimus Lehtomaa 1998
21	MUU KOHDE	Ruuhimäen tervaleppälehto	Luonto- ja maisematutkimus Lehtomaa 1998 ja Routio 1993
22	MUU KOHDE	Mansikan lehto	Luonto- ja maisematutkimus Lehtomaa 1998 ja Routio 1993
23	METSÄLAKI	Ajonpään jyrkäne ja alusmetsä	Luonto- ja maisematutkimus Lehtomaa 1998
24	METSÄLAKI	Ylikäkölän pähkinälehto (jyrkänteiden alusmetsä)	Luonto- ja maisematutkimus Lehtomaa 1998
25	METSÄLAKI	Hyypiönvuoren jyrkäne ja alusmetsä	Luonto- ja maisematutkimus Lehtomaa 1998, yleiskaava 1980 (sl 72)
26	MUU KOHDE	Nikulanvuoren jyrkäne	Luonto- ja maisematutkimus

		rinne	Lehtomaa 1998, yleiskaava 1980 (sl 71)
27	MUU KOHDE	Yli-Käkölän kallioketo	Luonto- ja maisematutkimus Lehtomaa 1998
28	MUU KOHDE	Yli-Käkölän kallio	Luonto- ja maisematutkimus Lehtomaa 1998
29	METSÄLAKI	Miekkulan kallioalue	Luonto- ja maisematutkimus Lehtomaa 1998 ja Nironen 1999 (alue 6)
30	MUU KOHDE	Kirstilän soistuma	Luonto- ja maisematutkimus Lehtomaa 1998
31	MUU KOHDE	Metsälän suo	Luonto- ja maisematutkimus Lehtomaa 1998
32	MUU KOHDE	Latonpään suo	Luonto- ja maisematutkimus Lehtomaa 1998
33	MUU KOHDE	Viialanjärven rantaluhta	Luonto- ja maisematutkimus Lehtomaa 1998
34	MUU KOHDE	Metsäjärven rantaluhta	Luonto- ja maisematutkimus Lehtomaa 1998
35	MUU KOHDE	Latonpään rapakivilohkareikko	Luonto- ja maisematutkimus Lehtomaa 1998, yleiskaava 1980 (sl 53)
36	METSÄLAKI	Ajonpään kallioalue	Luonto- ja maisematutkimus Lehtomaa 1998
37	MUU KOHDE	Ajonpään kivikko	Luonto- ja maisematutkimus Lehtomaa 1998
38	MUU KOHDE	Ajolahden noron itäpuoleinen metsä	Luonto- ja maisematutkimus Lehtomaa 1998
39	VESILAKI	Herttulanlahteen laskeva kalliopuro	Luonto- ja maisematutkimus Lehtomaa 1998
40	MUU KOHDE	Kirstilän lehdestetyt niityt	Luonto- ja maisematutkimus Lehtomaa 1998
41	MUU KOHDE	Kuivalahden rantalehto	Luonto- ja maisematutkimus Lehtomaa 1998
42	MUU KOHDE	Harjun katajaketosaarekkeet	Luonto- ja maisematutkimus Lehtomaa 1998
43	MUU KOHDE	Pitkänrauman lehto	Luonto- ja maisematutkimus Lehtomaa 1998 ja Envibio 2004 nro 4.8 ja Routio 1993
44	MUU KOHDE	Kulttuurivaikutteinen lehtolaikku	Suomen Luontotieto 2004 (Ukko-Pekka) nro1
45	MUU KOHDE	Lajistollisesti rikas kalliojyrkänne	Suomen Luontotieto 2004 (Ukko-Pekka) nro3
46	MUU KOHDE	Kallioketo ja ketorinne	Suomen Luontotieto 2004 (Viialanmäki) nro1
47	METSÄLAKI	Tervaleppälehto (metsälain tarkoittama)	Suomen Luontotieto 2004 (Viialanmäki) nro2
48	METSÄLAKI	Kalliojyrkänne (metsälain tarkoittama)	Suomen Luontotieto 2004 (Viialanmäki) nro5
49	METSÄLAKI	Kalliojyrkänne (metsälain tarkoittama)	Suomen Luontotieto 2004 (Viialanmäki) nro4
50	METSÄLAKI	Kalliorinne (metsälain tarkoittama)	Suomen Luontotieto 2004 (Viialanmäki) nro3
51	MUU KOHDE	Iso-Harten etelä- ja lounaispuolen pikkusaaret	Nironen 1991 (alue 1)
52	MUU KOHDE	pienehkö puustoinen kalliosaari	Nironen 1991 (alue 2)
53	MUU KOHDE	käkölän rantaniitty ym lisärajaus	Nironen 1991 (alue 3)

54	MUU KOHDE	Ylikökölän kallioalue	Nironen 1991 (alue 4)
55	MUU KOHDE	Ryöväri, Jyrkkärantainen kalliosaari	Nironen 1991 (alue 11)
56		pikkulepinkäinen	Laine 2001 (Matalalahti)
57	LINTUDIREKTIIVIN LIITTEEN I LAJI	palokärki	Laine 2001 (Matalalahti)
58	LINTUDIREKTIIVIN LIITTEEN I LAJI	palokärki	Laine 2001 (Matalalahti)
59	LINTUDIREKTIIVIN LIITTEEN I LAJI	palokärki	Laine 2001 (Matalalahti)
60	LINTUDIREKTIIVIN LIITTEEN I LAJI	harmaapäätikka	Laine 2001 (Matalalahti)
61	MUU KOHDE	Lapilansaaren länsiosan suopainanne	Envibio 2004
62	METSÄLAKI	Lapilansaaren länsiosan neva	Envibio 2004
63	MUU KOHDE	Pitkäluedon eteläosan lehto	Envibio 2004 (nro 4.4)
64	MUU KOHDE	Pitkäluedon suopainanne	Envibio 2004 (nro 4.1)
65	MUU KOHDE	Tuore mäntykangas	Envibio 2004 (nro 6.1) ja Routio 1993 nro 13
66	MUU KOHDE	Pitkäluedon SWkärjen tervaleppälehto ja - luhta	Envibio 2004 (nro 4.9)
67	MUU KOHDE	Pitkäluedoneteläosan tervaleppälehto	Envibio 2004 (nro 4.6)
68	MUU KOHDE	Pitkäluedon eteläosan lehto	Envibio 2004 (nro 4.5)
69	MUU KOHDE	Pitkäluedon eteläkärjen tervaleppäluhta	Envibio 2004 (nro 4.10)
70	MUU KOHDE	Lapinsaaren kaakkoisrannan tammimetsä	Envibio 2004 (nro 6.5)
71	MUU KOHDE	Lapinsaaren kaakkoisosan lehdot	Envibio 2004 (nro 4.8)
72	MUU KOHDE	Lapilan luoteisrannan tervaleppälehto ja haka	Envibio 2004 (4.7 ja 6.4)
73	MUU KOHDE	Pitkäluedon jyrkänne	Envibio 2004 (nro 6.2)
74	MUU KOHDE	Maisemaselvityksen arvokas luontokohde	Karilas/Enviro Oy 1991
75	MUU KOHDE	Maisemaselvityksen arvokas luontokohde	Karilas/Enviro Oy 1991
76	MUU KOHDE	Maisemaselvityksen arvokas luontokohde	Karilas/Enviro Oy 1991
77	MUU KOHDE	Maisemaselvityksen arvokas luontokohde	Karilas/Enviro Oy 1991
78	MUU KOHDE	Maisemaselvityksen arvokas luontokohde	Karilas/Enviro Oy 1991
79	MUU KOHDE	Maisemaselvityksen arvokas luontokohde	Karilas/Enviro Oy 1991
80	MUU KOHDE	Maisemaselvityksen arvokas luontokohde	Karilas/Enviro Oy 1991
81	MUU KOHDE	Maisemaselvityksen arvokas luontokohde	Karilas/Enviro Oy 1991

82	MUU KOHDE	Maisemaselvityksen arvokas luontokohde	Karilas/Enviro Oy 1991
83	MUU KOHDE	Maisemaselvityksen arvokas luontokohde	Karilas/Enviro Oy 1991
84	MUU KOHDE	Maisemaselvityksen arvokas luontokohde	Karilas/Enviro Oy 1991
85	MUU KOHDE	Ikivanhaa männikköä	Lapilan saaren luontokartoitus, Routio 1993 nro 7
86	MUU KOHDE	Kartanolle johtava puukujanne	Lapilan saaren luontokartoitus, Routio 1993 nro 5
87	MUU KOHDE	Ruuhimäen aarnimetsä	Lapilan saaren luontokartoitus, Routio 1993 nro 3
88	MUU KOHDE	Metsänreuna kartanosta länteen	Lapilan saaren luontokartoitus, Routio 1993 nro 8
89	MUU KOHDE	Lammasmäen pellonreuna	Lapilan saaren luontokartoitus, Routio 1993 nro 9
90	MUU KOHDE	Lammasmäen tervalepikko	Lapilan saaren luontokartoitus, Routio 1993 nro 10
91	MUU KOHDE	Pitkäluodon lehto	Lapilan saaren luontokartoitus, Routio 1993 nro 14
92	MUU KOHDE	Mansikan lintulahti	Lapilan saaren luontokartoitus, Routio 1993 nro 16
93	MUU KOHDE	Lammen lehto	Lapilan saaren luontokartoitus, Routio 1993 nro 11
94	MUU KOHDE	Vennanpaltan lahti	Yleiskaava 1980 (sl 69)
95	MAAKUNTAKAAVAN SL-KOHDE	Ajonpäänokka	Turun Seudun maakuntakaava SL 529003
96	MAAKUNTAKAAVAN SL-KOHDE	Tamminiemen kuiva tammilehmuslehto	Turun Seudun maakuntakaava SL 529010
97	MAAKUNTAKAAVAN SL-KOHDE	Hyypiönvuori	Turun Seudun maakuntakaava SL 529006
98	MAAKUNTAKAAVAN SL-KOHDE	Ali-Käkölän perinnebiotooppi	Turun Seudun maakuntakaava SL 529088
99	MAAKUNTAKAAVAN SL-KOHDE	Viialan Linnavuori	Turun Seudun maakuntakaava SL 529002 Rauhoitettu. Alueella on muinaismuistokohde (SU631).
100	MAAKUNTAKAAVAN SL-KOHDE	Pitkäluodon pohjoisosan lehto	Turun Seudun maakuntakaava SL 529068
101	MAAKUNTAKAAVAN SL-KOHDE	Ruuhimäen tervaleppälehto ja ruovikkolahti	Turun Seudun maakuntakaava SL 529037
102	MAAKUNTAKAAVAN SL-KOHDE	Kuivalahden kalliomäkien lehtoalue	Turun Seudun maakuntakaava SL 529016
103	MAAKUNTAKAAVAN SL-KOHDE	Kunnaisten tammialue	Turun Seudun maakuntakaava SL 529011
104	MAAKUNTAKAAVAN SL-KOHDE	Lapilan saaren keskiosan lehdot ja kalliot	Turun Seudun maakuntakaava SL 529013 Kaksi erillistä aluetta.
105	MAAKUNTAKAAVAN SL-KOHDE	Mansikkaniemi	Turun Seudun maakuntakaava SL 529056
106	MAAKUNTAKAAVAN SL-KOHDE	Lapilan kartanon ympäristö	Turun Seudun maakuntakaava SL 529035
107	MAAKUNTAKAAVAN SL-KOHDE	Kirstilän tammets	Turun Seudun maakuntakaava SL 529028
108	MAAKUNTAKAAVAN SL-KOHDE	Kirstilän lehmukset	Turun Seudun maakuntakaava SL 529029
109	MAAKUNTAKAAVAN SL-KOHDE	Kesärannan/Isokylän mänty	Turun Seudun maakuntakaava SL 529023
110	PERINNEMAISEMA	Alikäkölän niityt	Lounais-Suomen ympäristökeskus

111	PERINNEMAISEMA	Isokylän niityt (keskimmäinen saareke)	Lounais-Suomen ympäristökeskus
112 ja 116	PERINNEMAISEMA	Yli-Käkölän niitty	Lounais-Suomen ympäristökeskus
113	PERINNEMAISEMA	Viialan niitty	Lounais-Suomen ympäristökeskus
114	PERINNEMAISEMA	Isokylän niityt (itäisin saareke)	Lounais-Suomen ympäristökeskus
115	PERINNEMAISEMA	Isokylän niityt (läntisin saareke)	Lounais-Suomen ympäristökeskus
117	LUONNONSUOJELUALUE	Riihiluodon luonnonsuojelualue	Lounais-Suomen ympäristökeskus
118	LSL 29 § luontotyyppirajaus	Kunnaisten jalopuumetsikkö	Lounais-Suomen ympäristökeskus
119	LSL 29 § luontotyyppirajaus	Upalingon pähkinäpensaslehto	Lounais-Suomen ympäristökeskus
120	LSL 29 § luontotyyppirajaus	Villan tammireunus	Lounais-Suomen ympäristökeskus
121	LSL 29 § luontotyyppirajaus	Kirstilän tammimetsikkö	Lounais-Suomen ympäristökeskus
122	LSL 29 § luontotyyppirajaus	Kirstilän lehmusmetsikkö	Lounais-Suomen ympäristökeskus
123	LSL 29 § luontotyyppirajaus	Ruuhimäen pähkinäpensaslehto	Lounais-Suomen ympäristökeskus
124	LSL 29 § luontotyyppirajaus	Lapilan keskiosan jalopuumetsiköt	Lounais-Suomen ympäristökeskus
125	LSL 29 § luontotyyppirajaus	Ruuhimäen jalopuumetsikkö	Lounais-Suomen ympäristökeskus
126	LSL 29 § luontotyyppirajaus	Lammen jalopuumetsikkö	Lounais-Suomen ympäristökeskus
127	LSL 29 § luontotyyppirajaus	Lammen jalopuumetsikkö	Lounais-Suomen ympäristökeskus
128	LSL 29 § luontotyyppirajaus	Lapilan keskiosan jalopuumetsiköt	Lounais-Suomen ympäristökeskus
129	LSL 29 § luontotyyppirajaus	Lapilan keskiosan jalopuumetsiköt	Lounais-Suomen ympäristökeskus
130	LUONNONSUOJELUALUE	Tamminiemen luonnonsuojelualue	Lounais-Suomen ympäristökeskus



3 200 Meters

MERKINNÄT

- Suunnittelualue
- Luonnonsuojelualueet
- Lsl 29 §:n luontotyytit
- Uhanalaisten lajien esiintymät
- Maakuntakaavan aluemaiset suojelukohteet
- Maakuntakaavan pistemäiset suojelukohteet
- Perinnemaisemat
- Muut arvokkaat kohteet (lähtöaineistoa)

Pohjakartan merkinnät:

- AUTOLIIKENNEALUE
- Avoin alue
- HAUTAUSMAA
- KAATOPAIKKA
- LUONNONSUOJELUALUE
- Muu lentoliikennealue
- PUISTO
- SUOJA ALUE
- TULVA ALUE
- TÄYTEMAA
- URHEILU JA VIRKISTYSALUE
- VARASTOALUE
- VESIKIVIKKO

