



Tiiviin lomarakentamisen vyöhyke



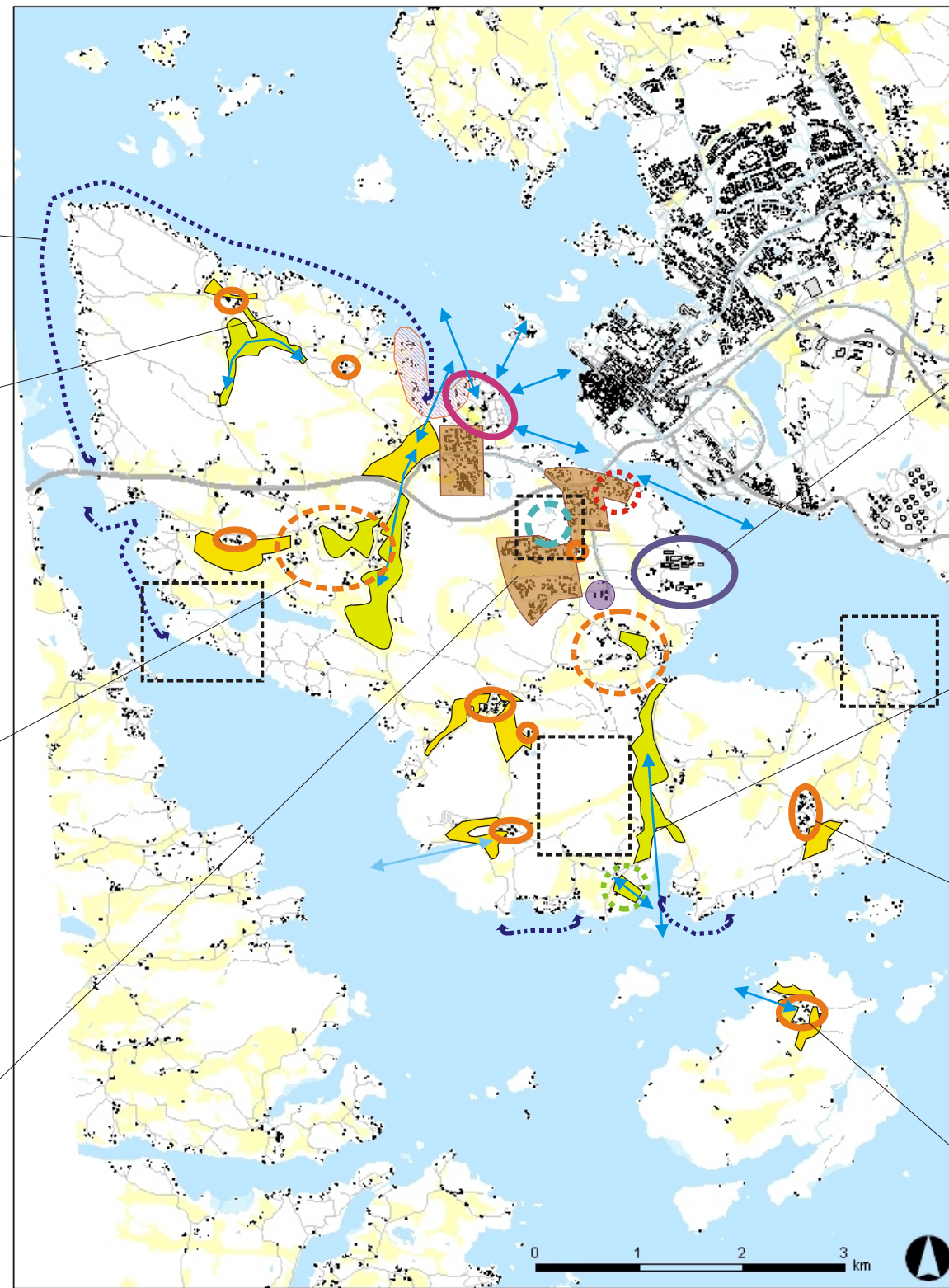
Metsäisiä kallioselänteitä Luonnonmaan pohjoisosassa.



Kylämäistä asutusta



Näkymä uudelta taajama-alueelta.



- |  |  |  |   |
|--|--|--|---|
|  | Taajamamiljö                                       |  | Tilakeskus tai kartanoympäristö, jolla on erityistä merkitystä maiseman kohokohtana       |
|  | Vanhaa, tiivistä pientaloasutusta                  |  | Avoimena hoidettava peltoaukea, jonka liittyy tärkeisiin kartanoihin, tilakeskuksiin tms. |
|  | Kylämäinen alue                                    |  | Muu maisemallisesti tärkeä, avoimena hoidettava peltoaukea tai muu avoin alue             |
|  | Vanhojen huviloiden, kalastajatiilojen yms vyöhyke |  | Satama-alue   |
|  | Kultaranta   |  | Teollisuus-, varasto- yms. Rakennuksia  |
|  | Linnavuori   |  | Tiiviin lomarakentamisen vyöhyke  |
|  | Puistomainen miljö                                 |  | Tärkeä näkymäakseli   |
|  | Arvokas kallioalue                                 |  |   |

- luonnonalueet on esitetty pohjakartassa valkoisina ja pellot vaaleankeltaisina.



Satama-alue



Näkymä peltoaukeaa pitkin kohti pohjoista

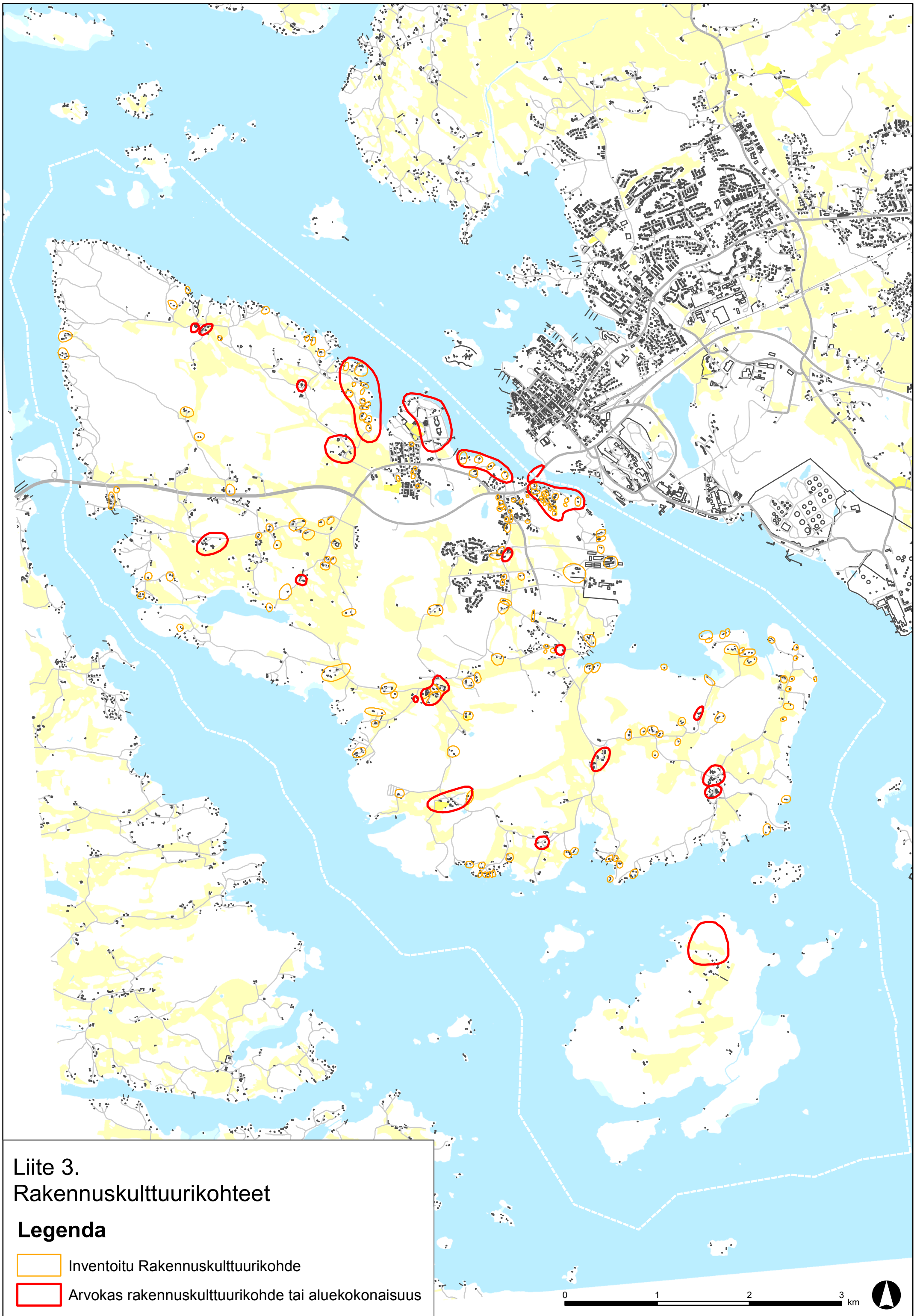


Käkölän miljöötä





Näkymä Lapilasta

## LIITE 2. MILJÖÖTYYPIT



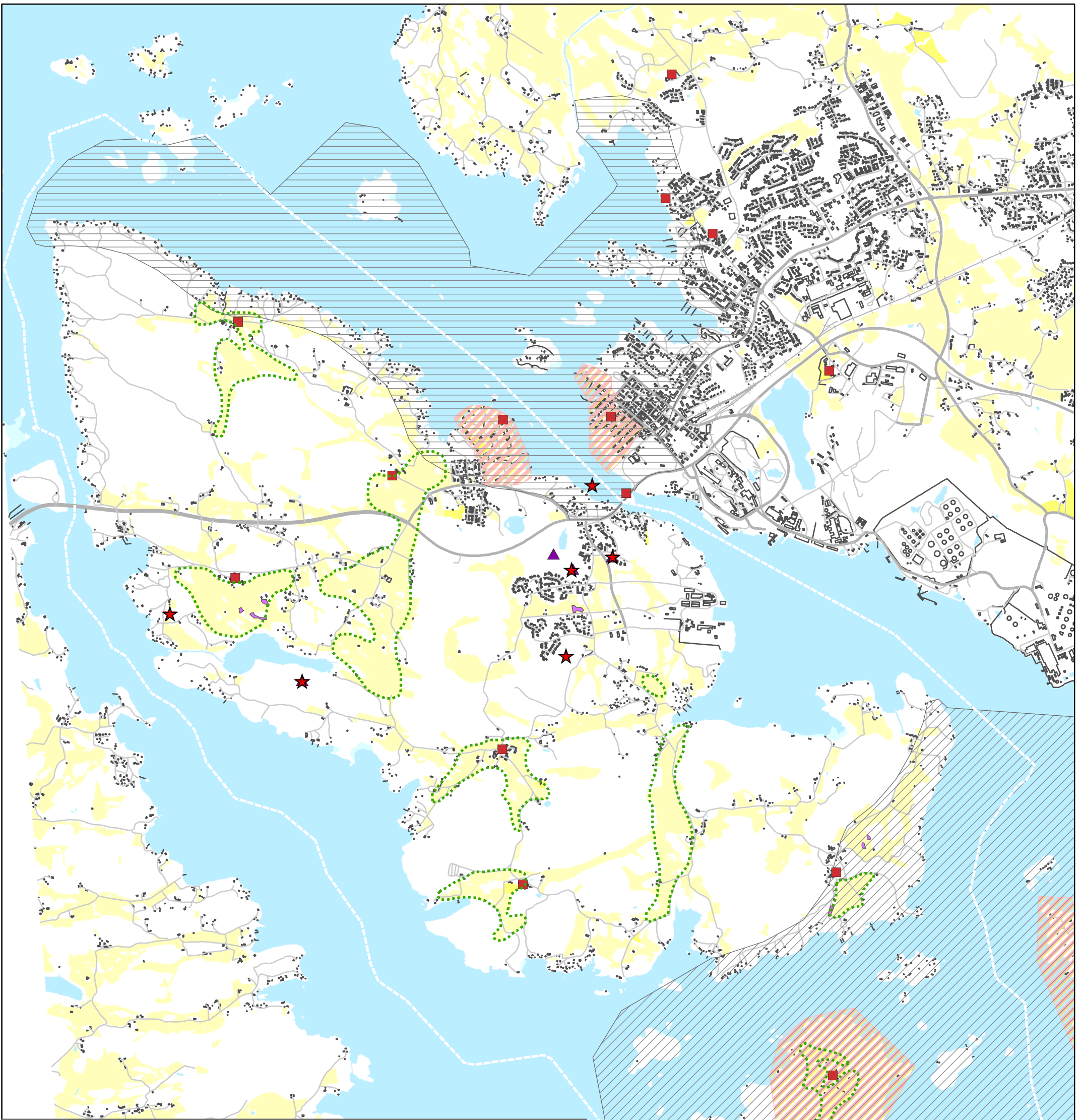
Liite 3.  
Rakennuskulttuurikohteet

**Legenda**

-  Inventoitu Rakennuskulttuurikohte
-  Arvokas rakennuskulttuurikohte tai aluekokonaisuus

0 1 2 3 km





Liite 4.  
Maiseman ja kulttuuriympäristön arvokohteet

**Legenda**

- Maisemallisesti tärkeä avoin alue
- ★ Muinaisjäänökset (museovirasto)
- Suojeltava rakennetun ympäristön kokonaisuus \*
- ▲ Muinaismuistokohde \*
- Maakuntakaavan maakunnallisesti arvokas maisema-alue \*
- Maakuntakaavan valtakunnallisesti arvokas maisema-alue \*
- Valtakunnallisesti merkittävät kulttuurihistorialliset kohteet
- Perinnebiotooppi (lähde: Varsinais-Suomen perinnemaisemat)

\* Turun kaupunkiseudun maakuntakaava

