

# MERKINTÖJEN SELITYKSET



KALLIOSELÄNNE



ALAVA LAAKSO  
(VILJELYMAATA,  
KANTAPUUSTOA,  
KANTANIITTUJA  
KALLIOKETOJA)



ALAVA LAAKSO  
(METÄMÄÄ)



SELÄNTEIDEN  
VÄLINEN  
SUISTUVA MAA




MAISEMALLISESTI  
MERKITTÄVÄ  
RAKENNUSRYHMÄ  
TAI PIHAPIIRI





VELKUANMAA  
MAISEMARAKENNE-  
KAAVIO, luonnos 16.5.08




MAISEMA-ALUEET, JOILLA  
ERITYISIÄ MAISEMALLISIA ARVOJA  
TAI RAKENTAMISTA RAJOTTAVIA  
TAI OHJAAVIA OMINAISUUKSIA

 MAISEMALLISESTI  
MERKITTÄVÄ KALUO-  
SELÄNNE

 KULTTUURIMASEMA-  
ALUE

 MAISEMAKUVALTAN  
PIENIPIIRTEINEN  
ALUE, JOLLA ERITYI-  
SIÄ MAISEMALLISIA/  
LUONTOARVOJA (laidun-/  
haka-/kotomaat ym.)

 RANTAVYÖHYKE, JOLLA  
ERITYISIÄ MAISEMALLI-  
SIA ARVOJA (mais. merk.  
kallioranta, rajantuminen  
viljelymaisemaan)

 MAISEMALLISESTI MERKITTÄVÄ  
RAKENNUS TAI RAKENNUSRYHMÄ

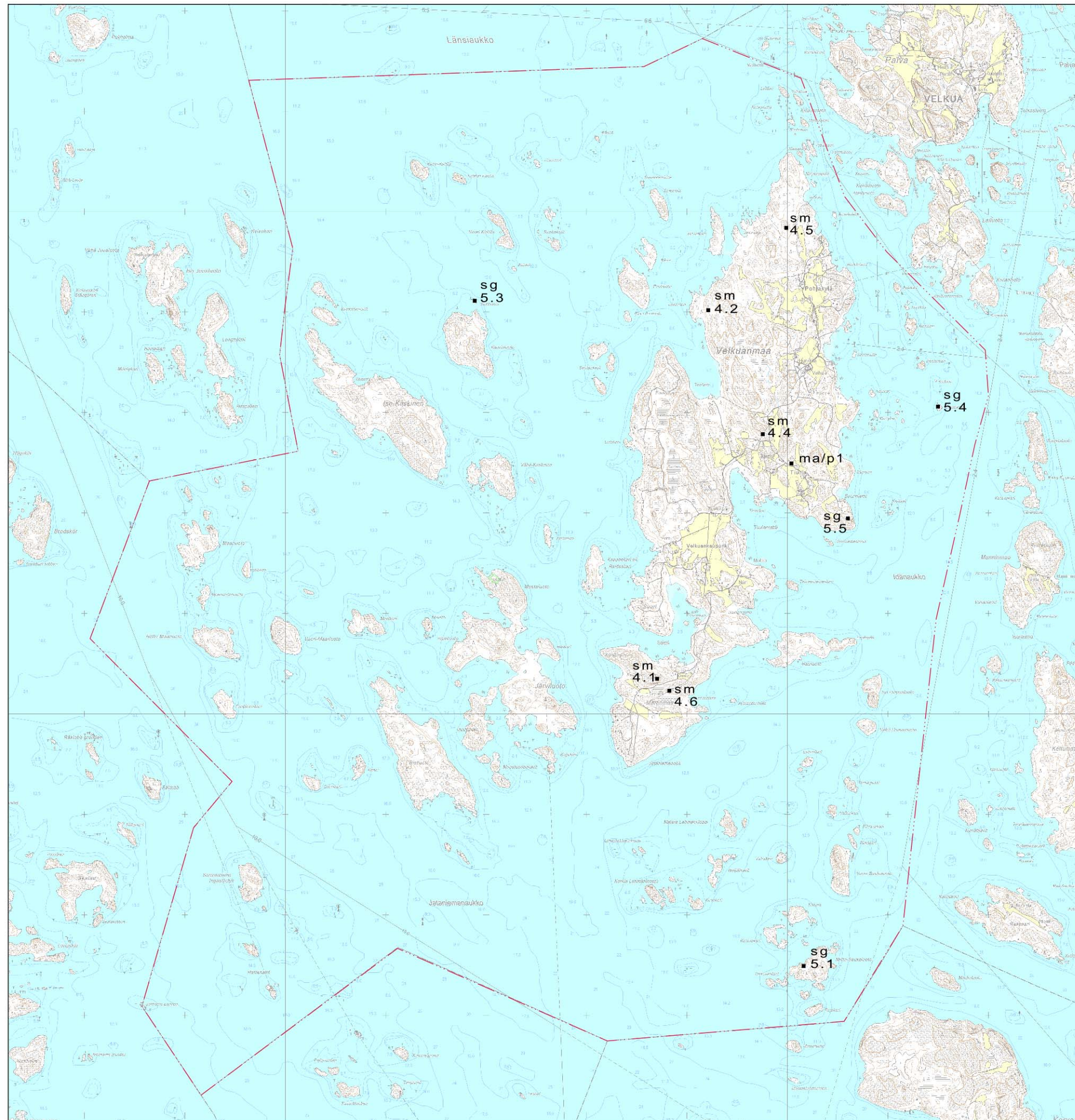
POHJAN-  
KIVÄN  
KULTTUURI-  
MAISEMA

VAIHELAN  
KULTTUURI-  
MAISEMA

TIURLAN  
KULTTUURI-  
MAISEMA

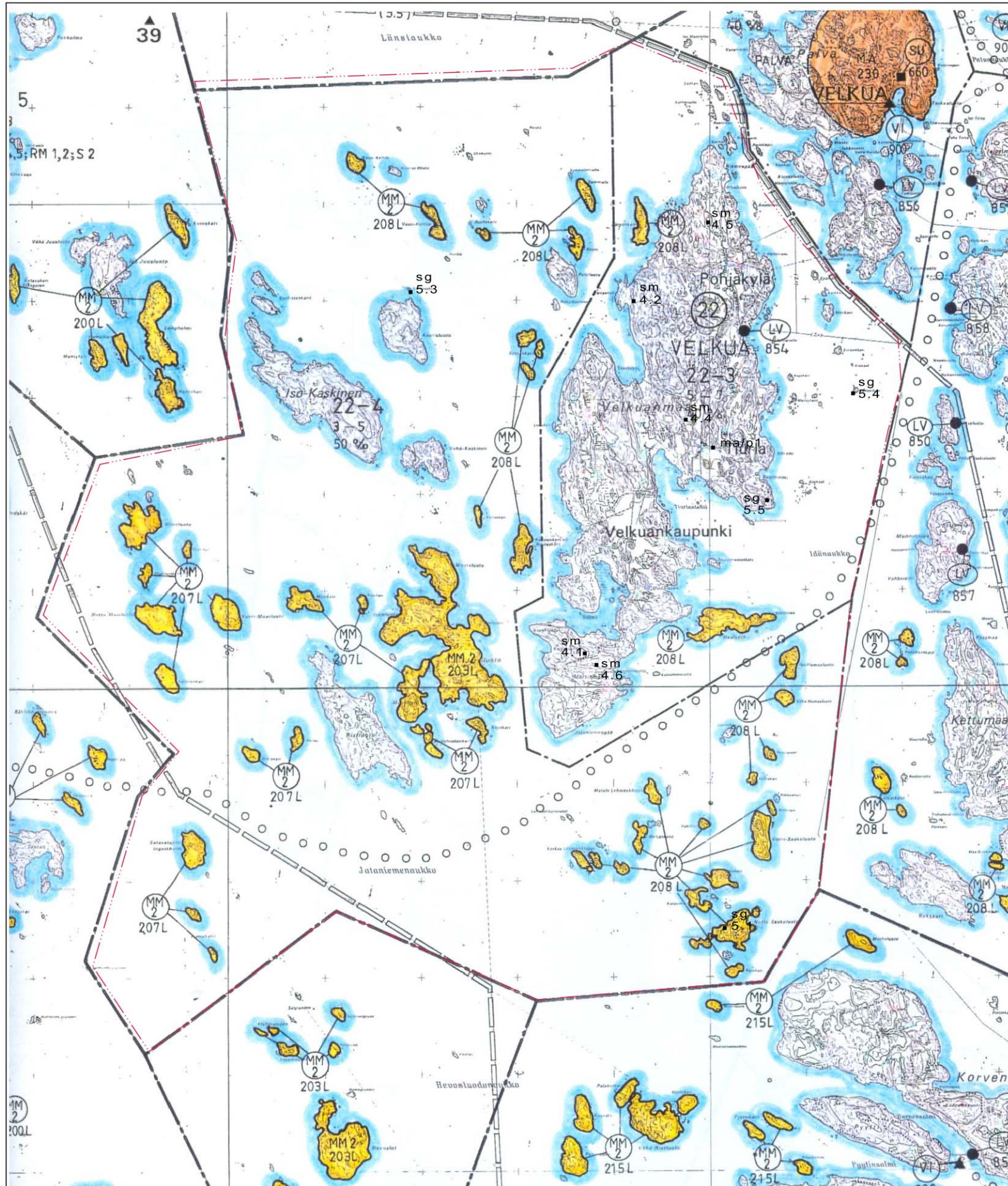
VELKVANKAUPUNGIN  
KULTTUURIMASEMA

VELKVANMAA  
"MAISEMATARKASTELU  
LUONNOS 24.4.08"

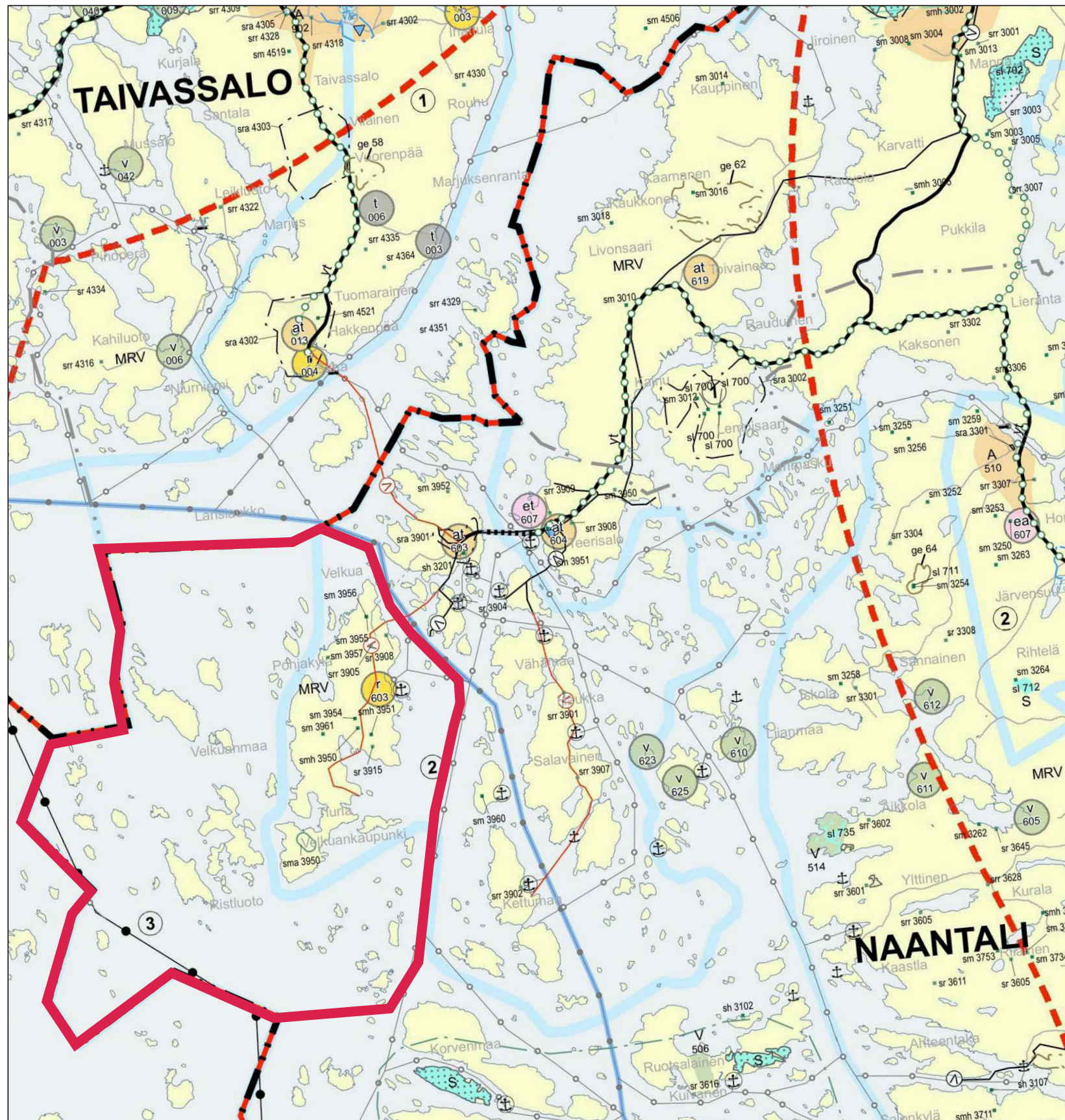


- sm 4.7 Muinaisjäännos
- sg 5.5 Muistomerkki, nähtävyys tai erityinen geologinen muodostuma
- ma/p1 Maisemasta erottuva yksittäispuu (tammi)

Velkuanmaan osayleiskaava  
 Muinaismuistot ja nähtävyydet LIITE 6



- 22** Seutukaavan osa-alueen numero
- 22-3** Osa-alueen tunnus
- 5-7** Omarantaisten loma-asuntoyksikön määrä/rantakilometri
- 40 %** Muuhun kuin loma-asutukseen osoitettavan rannan määrä
- Loma-asutuksen suunnittelun osa-alue
- MM 2** Maa- ja metsätalousvaltainen alue, joka on tarkoitettu maa- ja metsätalouden harjoittamiseen ottaen huomioon ympäristönsuojelun tarpeet
- LV 854** Vesiliikennekohde, Velkuanmaan yhteysliikennelaituri
- 207L** Ristiluodon lähisaaret, maisemansuojelutavoite
- 208L** Saaria kunnan länsi- ja eteläosissa, maisemansuojelutavoite
- — — — — Ohjeellinen päälaivaväylä
- ○ ○ Ohjeellinen ulkoilu- ja veneilyreitti



- MRV Maa- ja metsätalous- /Retkeily- / Virkistysalue.
- r  
123 Retkeily- ja matkailutoimintojen kohde.
- 2 Loma-asutuksen mitoitusosa-alue:  
5-7 lay/km, vapaata rantaa 40 %
- 3 Loma-asutuksen mitoitusosa-alue:  
3-5 lay/km, vapaata rantaa 50 %
- sr 123 Merkittävä rakennetun ympäristön kokonaisuus.
- srr 123 Merkittävä rakennetun ympäristön ryhmä.
- sm 123 Muinaisjäännöskohde.
- sma 123 Muinaisjäännösalue.
- smh 123 Kylätontti tai muu historiallisen ajan mahdollinen kiinteä muinaisjäännös.
- ⚓ Yhteysalussatama.
- V — Uusi vesihuoltolinja.
- Kauppamerenkulun väylä.
- Veneväylä / kanoottireitti.

Velkuanmaan osayleiskaava

Maakuntakaava 13.12.2010

LIITE 8