



RANTA-ALUEEN YLEISSUUNNITELMA

Lounatuulen rantapuisto on kaikkia naantalilaisia varten rakennettu viihtyisä virkistysalue jonka läpi kulkee Luonnomaan yleinen ulkoreitti.

Lounatuulen asuntomessujen ja koko asuinalueen ideologian mukaisesti myös ranta-alueella korostuu saaristolaisuus, yhteisöllisyys, lapsiystävällisyys ja ekologisuus.

Alueen kasvillisuus, valaistus ja pintamateriaalit ovat laadukkaita ja helppohoitaisia viihtyisyyttä alueelle tuovia.



-  SORA / KIVITUHKA, POLUT
-  RANTA-ARO / TYRNIT, KATAJAT
-  KIVEYS / OLESKELUPAIKKA
-  NURMI / TEKONURMI, LIIKUNTAKENTTÄ
-  PALOSIRKKAKETO
-  LUONNONKIVIPENGER / RANTAKIVIKKO
-  LAITURILAUDOITUS
-  HIEKKA / PELIKENTTÄ
-  RANTAPUUTARHA / HEDELMÄPUITA, NURMIKKO
-  RANTANIITTY, HULEVESIALUE / POLUT, HEINÄT JA RANTAKASVIT
-  ASFALTTI / VENDA JA PAIKOITUS
-  AURINKOVOIMALA

RANTA-ALUEEN JÄSENTELY / VYÖHYKKEET

RANTABULEVARDI

- Ranta-alueenkautta kulkeva Luonnonmaan ulkoilureitti jatkuu länteen Kultarannan golfkentän suuntaan jaitään kohti luonnonmaan perhetaloa ja asuinalueita
- Aurinkovoimalan paneelien tukirakenteena olevat katokset sijoittuvat nauhamaisesti rannan kulkureitille
- Katoksien perustuksissa käytetään hyväksi rantalaiturin paaluperustuksia mahdollisuuksien mukaan
- Kiinteän rantalaiturin laiturikansi ulottuu katosten alle rantabulevardiksi ja tapahtuma-alueeksi
- Katosten alle kulkureitin varrelle voidaan sijoittaa kevyitä rakennuksia kuten verkkovajoja, kanoottisäilytyssoja, kesäkioski-kahvila ja säilytysvajoja esim. kalastustarvikkeille, apukärryille jne.
- Sora- tai kivituhkapintaiset alueet toimivat siirtymäalueena kiinteän laiturikannen ja painuvien maa-alueiden välillä, kulkureittien kohdalle rakennetaan siirtymärakenteita ylimääräisten tasoerojenvälttämiseksi
- Rantabulevardi toimii aktiivisena toiminta-alueena laiturialueen ja rantapuistojen välissä, leveä bulevardi mahdollistaa esim. pienimuotoiset torimyynti- ym. tapahtumat

LAITURIT JA RANTA

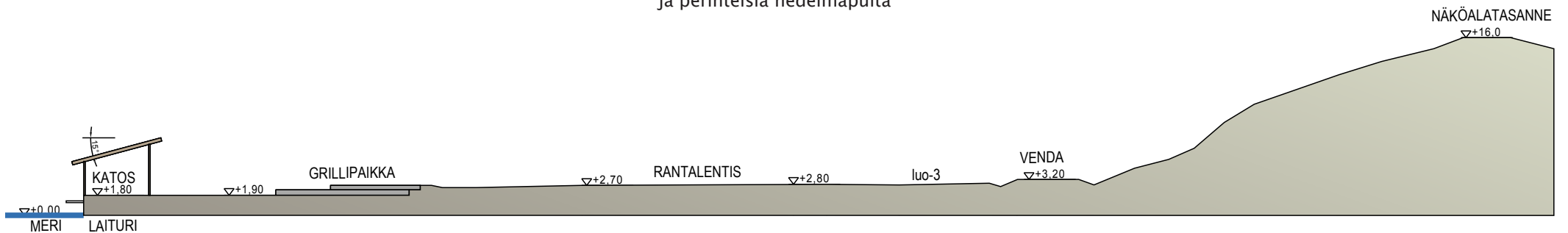
- Kiinteä rantalaituri tehdään kahteen tasoon niin, että alempi taso toimii tilapäisenä kiinnitymlaiturina. laituritasojen tasoero on noin 0,5m, muodostaa myös istuskelutason
- Kaksi ponttonilaituria, joissa aisapaikat yhteensä 68 veneelle, laiturien päässä levennetyt "piknik" -laiturit, levennykseen esim. kiinteät penkit (sekä turvatikkaat + pelastusvälineet)
- Saunan edustalla kiinnityslaituri tilapäiseen kiinnitykseen ja vesibussilaituriksi
- Kelluva matala laituritaso kanooteille, sup- ja surffilaudoille tms.
- Viereinen ranta luiskataan kanoottien ym. vesille viemistä varten
- Laiturialueen länsipäässä tilavaraus saunarakennukselle (esim. vuokrattavat sauna ja kokoontumistilat)
- Saunan vierellä laiturialueen ulkopuolella hiekkarantatyypinen kahluuranta kaikkien käyttöön

OLESKELU-PUISTO

- Oleskelu-puistovyöhyke toimii puskurivyöhykkeenä rannan toimintojen ja liikunta-alueiden välissä
- Itäosa rakennetaan rantaniittymäiseksi puistoalueeksi kumpareineen ja polkuineen
- Keskellä alueen yhteinen grillipaikka, joka toimii myös matalan kynnyksen esitysten ja tapahtumien estradina
- Länsiosassa puutarhamainen puisto-osa, nurmikenttä ja perinteisiä hedelmäpuita



Ranta-alueen vyöhykkeet



LEIKKAUS GRILLIPAIKAN KESKIKOHDALTA 1:500

MAASTOLEIKKAUKSET

LIIKUNTA

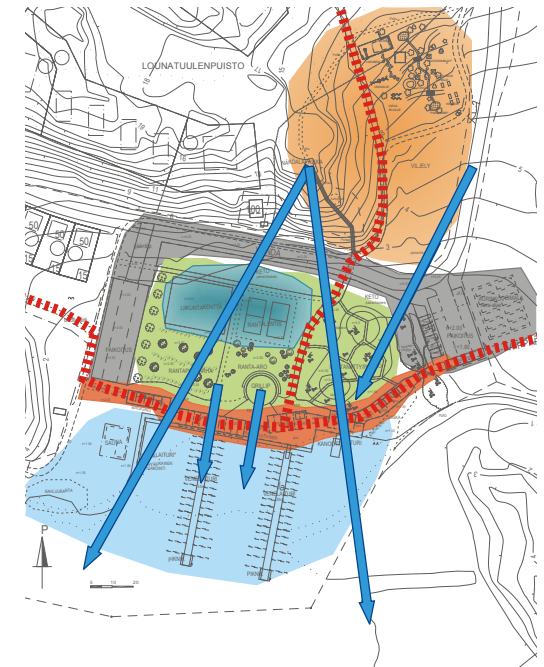
- Kaksi rantalentopallokenttää suoja-alueineen
- Monitoiminen liikuntakenttä, toimintaa puistojoogasta ulkosählyyn ja "höntsäfutikseen"
- Liikunta-alueen ja Vendan välissä ketoalue palosirkkojen laajentumisalueeksi

LEIKKI-PUUHA

- Vendan yläpuolelle sijoittuu haastavin liikuntapaikka, rinnettä ylös johtavat kuntoportaat ja portaiden välitasolle sijottuva kuntotasanne (venyttelypiste, vastalihaslauta ym.)
- Kuntoportaiden yläpäässä näköalatasanne istuskelukivineen
- Mäen vierellä palosirkka-alueen pohjoispuolella viljelypalsta-alue omatoimipuutarhureille
- Entisen hedelmäpuutarhan alueella luonnonläheinen ekologinen leikkialue lapsille, vanhan kivijalan päälle rakennettavan katoksen aurinkopaneeleista saadaan energiaa kaarnavenepuron veden kierrätykseen
- Leikkikentän alaosassa vesipiste leikkikentän ja viljelyalueen omatoimiviljelyä varten

INFRAVYÖHYKE

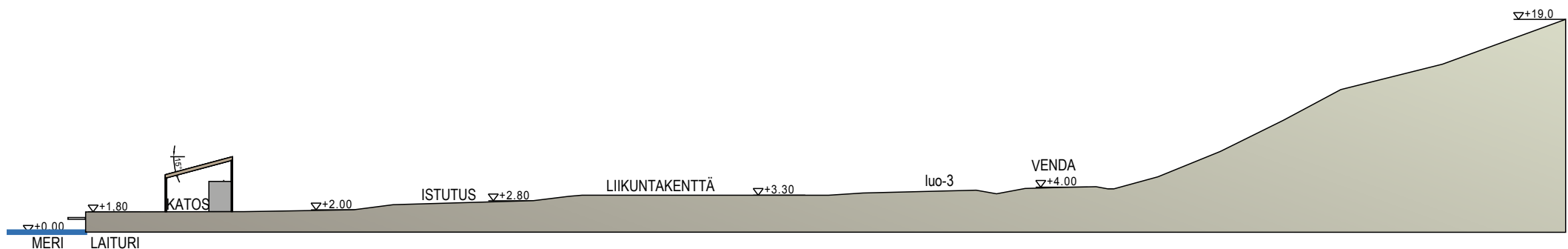
- Saapuminen rantaan autolla ym. Vendan kautta, näkymä rantaan aukeaa lähestyttäessä vähitellen
- Ranta-alueen molemmissa päissä on paikoitusalueet rannan käyttäjille
- Huoltorakennus, johon sijoittuu tarvittava jätevesipumppaamo sekä aurinkovoimalan muuntamo, esteetön WC-tila, latauspiste sähköpyörille suojatussa katoksessa sekä info-piste alueen käyttäjille
- Paikoitusalueella myös lajitteluasema veneilijöille ja muille rannan käyttäjille
- Huoltorakennuksen ja rantapuiston välissä hulevesien viivytysallas tulva- ja sulamisvesille
- Ranta-alueen itäpäässä peltoalueella on aurinkovoimalan toinen alue, peltoalueelle sijoitettavien paneelien määrää voidaan säädellä tarpeen mukaan
- Hyvät kulkuyhteydet jalankulkijoille ja pyöräilijöille kaikkialle Lounatuulen alueelle sekä ulkoilureittejä pitkin muualle Luonnonmaalle



➔ NÄKYMÄ

▬ PÄÄKULKUREITTI

Ranta-alueen näkymäakselit

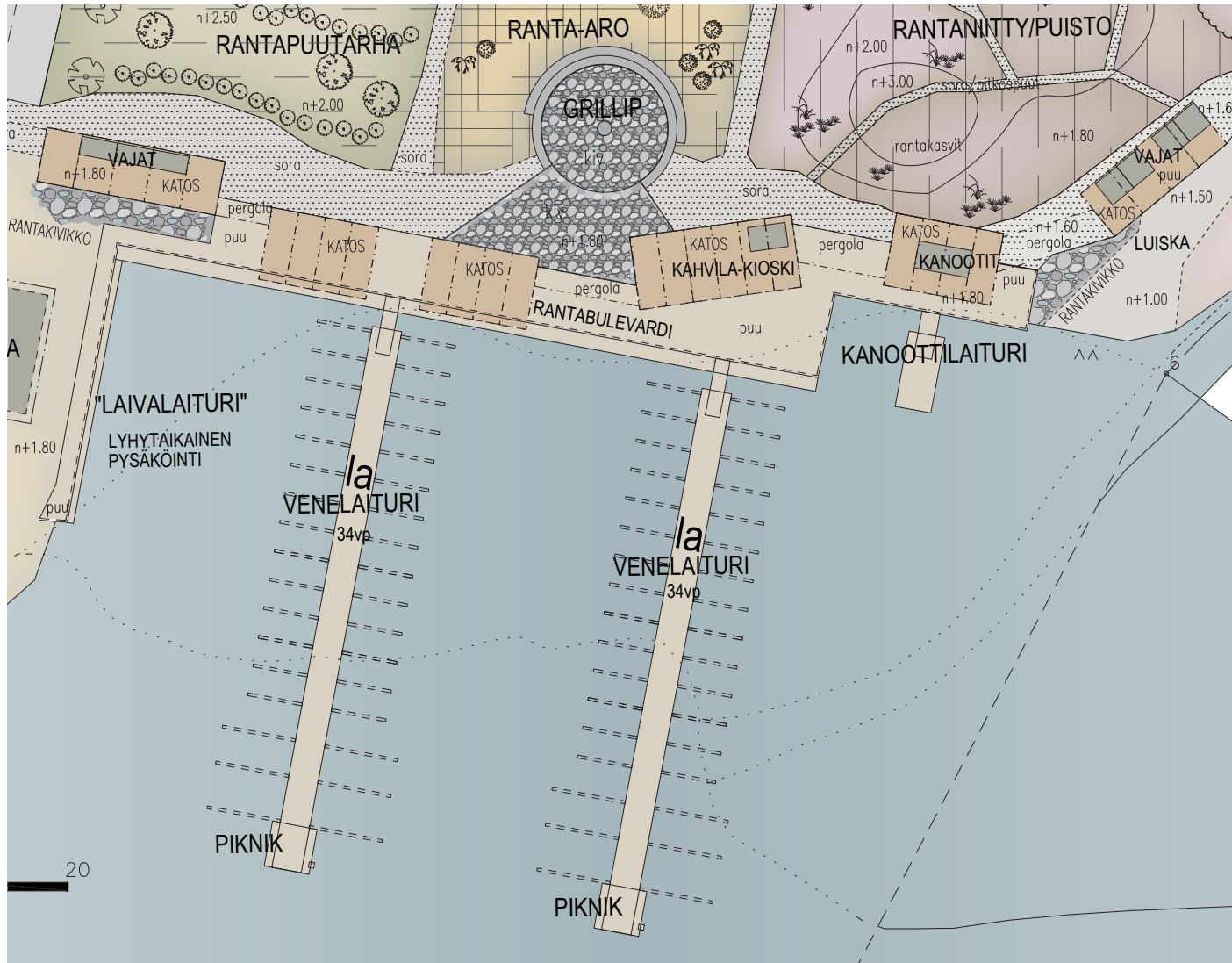


LEIKKAUS LIIKUNTAKENTÄN KESKIKOHDALTA 1:500

NÄKYMÄ RANTA-ALUEELLE



RANTA-ALUE

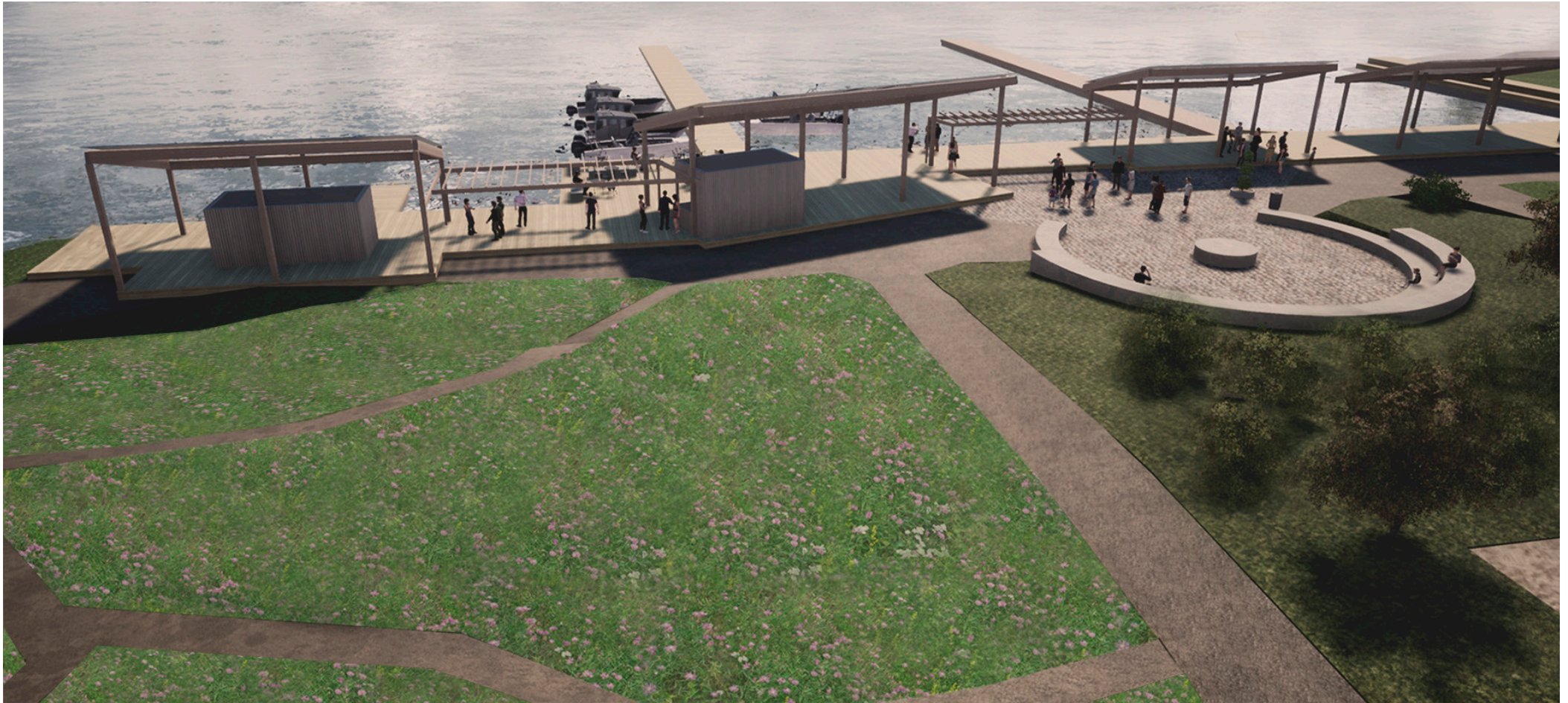


Rantalaiturit, hedelmäpuiden katveessa oleva nurmialue ja maastoon upotettu grillipaikka pilkahtavat kasvillisuuden ja aurinkoenergiakatosten lomasta. Ponttoonilaiturin päässä voi kastaa varpaat veteen ja nauttia meren läheisyydestä.

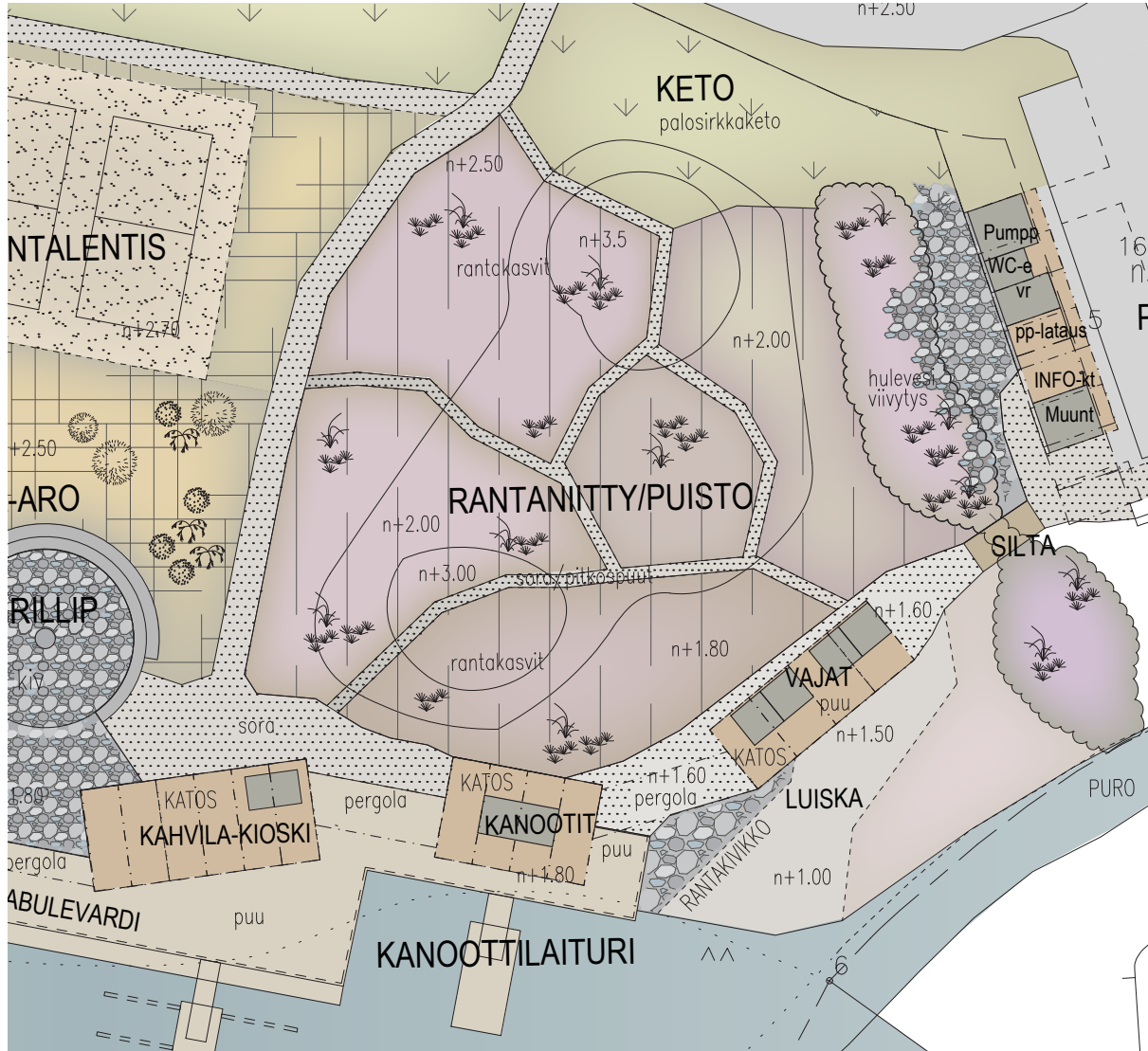
Suojaavien aurinkoenergiakatosten alla voi istuskella penkeillä tai laiturikannella ja nauttia kesäkahvilan antimista. Katosten alle sijoittuu pieniä vajoja esim. kanoottien ja tavarakärkyjen säilytystä varten.



NÄKYMÄ LAITURILTA



RANTAPUISTO



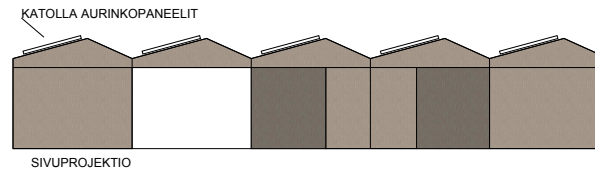
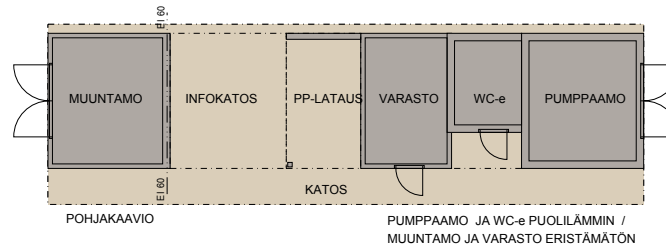
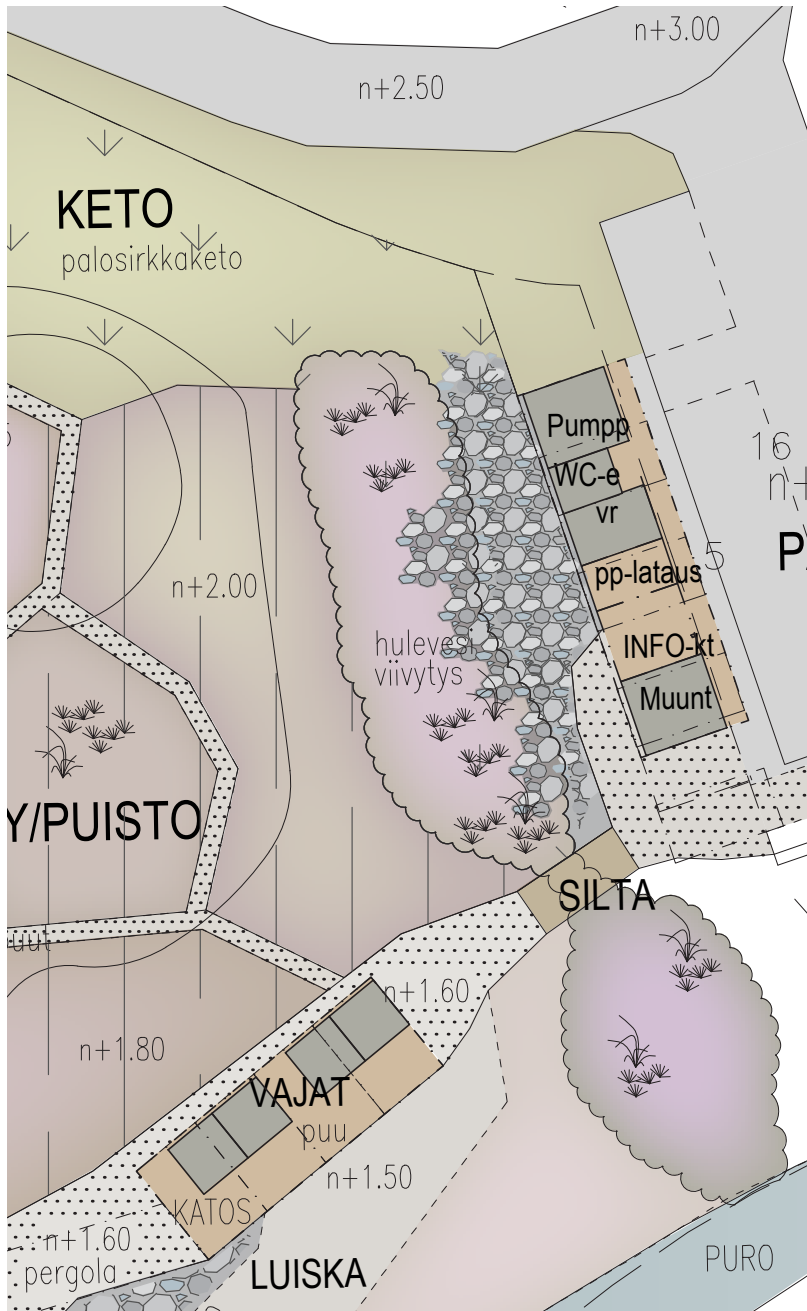
Kumpuilevan rantapuiston halki risteilee pieniä polkuja. Kumpareille on istutettu luonnonmukaisia rannalla viihtyviä kasveja joiden lomassa voi kuljeskella. Alue liittyy viereiseen suojeltujen palosirkkojen paahteiseen ketomaiseen elinympäristöön ja viereisen liikunta-alueen rajaavaan tyrnejä ja katajaa kasvavaan ahoon.



NÄKYMÄ HUOLTORAKENNUKSELLE



HUOLTORAKENNUS, HULEVEDET JA EKOLOGISET ENERGIALÄHTEET

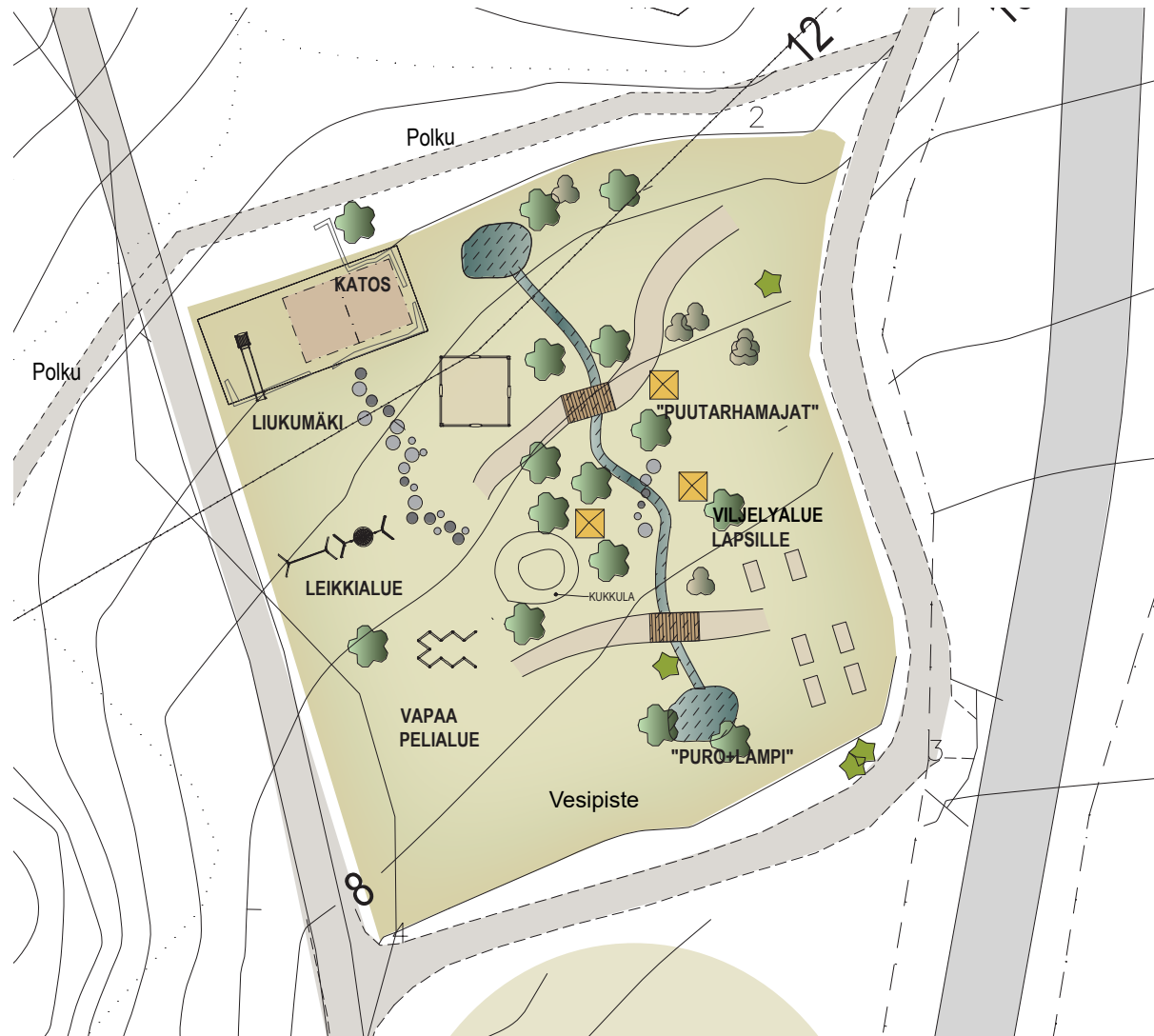


Huoltorakennus on porttina alueelle saavuttaessa ja alueen ulkoilureitti sujahtaa sen läpi. Rakennuksen pienet rantavajat kätkevät sisäänsä pumppaamo-, wc- ja muuntamotoiminnot. Katoksen alla voi ladata sähköpyöriä ja tutustua infotaulun vaihtuvaan sisältöön. Kattopinnat on valjastettu aurinkokeräinten käyttöön tuottamaan alueelle uusiutuvaa energiaa.

Ulkoilureitti jatkuu rannan energiakatosten tuntumaan. Rantakasvien ja pienten kivien peittämä hulevesiallas muuttuu sulamisvesien ja runsaan sateen aikaan matalaksi lammeksi joka ylitetään puusilta pitkin.



LEIKKIPUISTO JA KUNTOPORTAAT



Vanhan saaristotilan rauniolla on lasten luontoon ja olevaan maastoon sopeutuva leikkipaikka. Sokkelin raunioita mukaileva liukumäki ja virtaava kaarnaveneen uittoon kutsuva puro kutsuvat iloiseen leikkiin. Leikkivälineet ovat luonnonmateriaaleista rakennettuja. Lasten koeviljelmille on omat istutuslaatikkonsa ja aikuisten hyötypuutarhapalstoille oma alueensa. Vesipiste on alueen reunalla.

Yhteisölliseen liikkumiseen on mahdollisuus rantalentiskentällä ja liikuntakentällä sekä ylös näköalatasanteelle johtavilla kuntoportaita.



AD.CE Suunnittelu Oy

Puutarhakatu 49 20100 Turku
adce@co1.inet.fi p. 040 5390 625
Y-tunnus 1712188-8

Arkkitehtitoimisto Sabelström Arkitehtkontor Oy

Linnankatu 49 kon 3 20100 Turku
pia.sabelstrom@arksabel.fi p. 040 5967 655
Y-tunnus 2035876-3 ATL-jäsenyys

