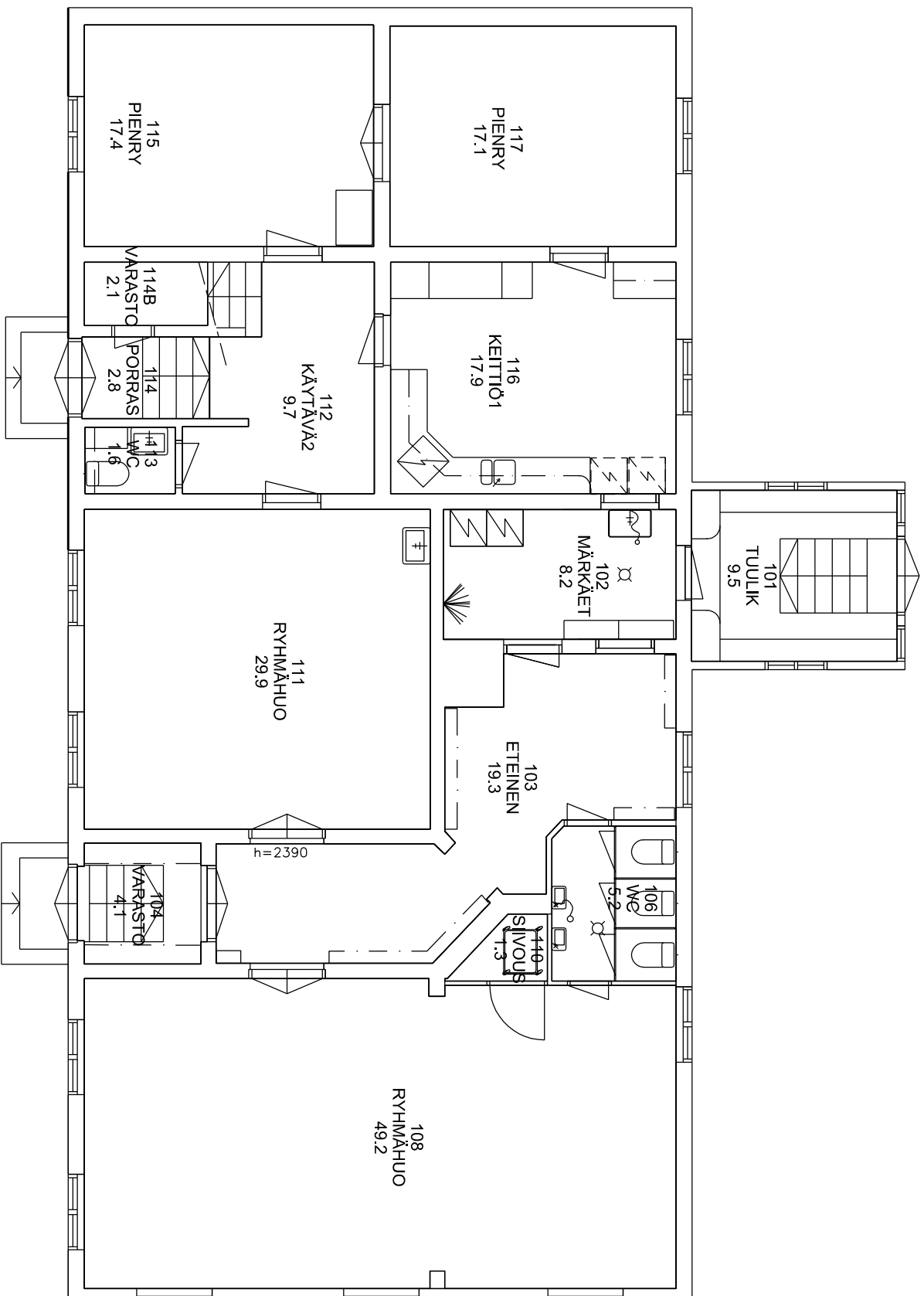
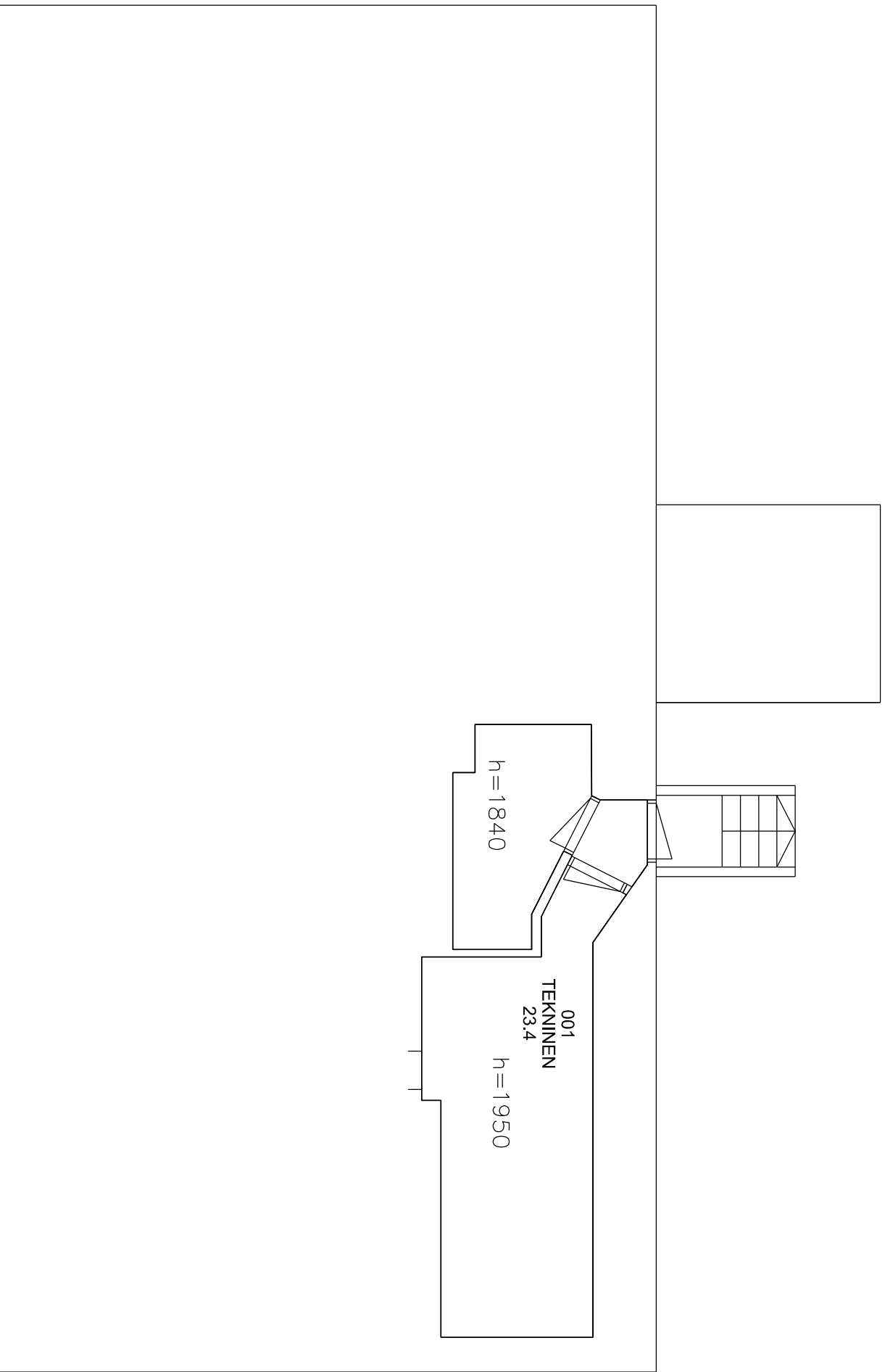
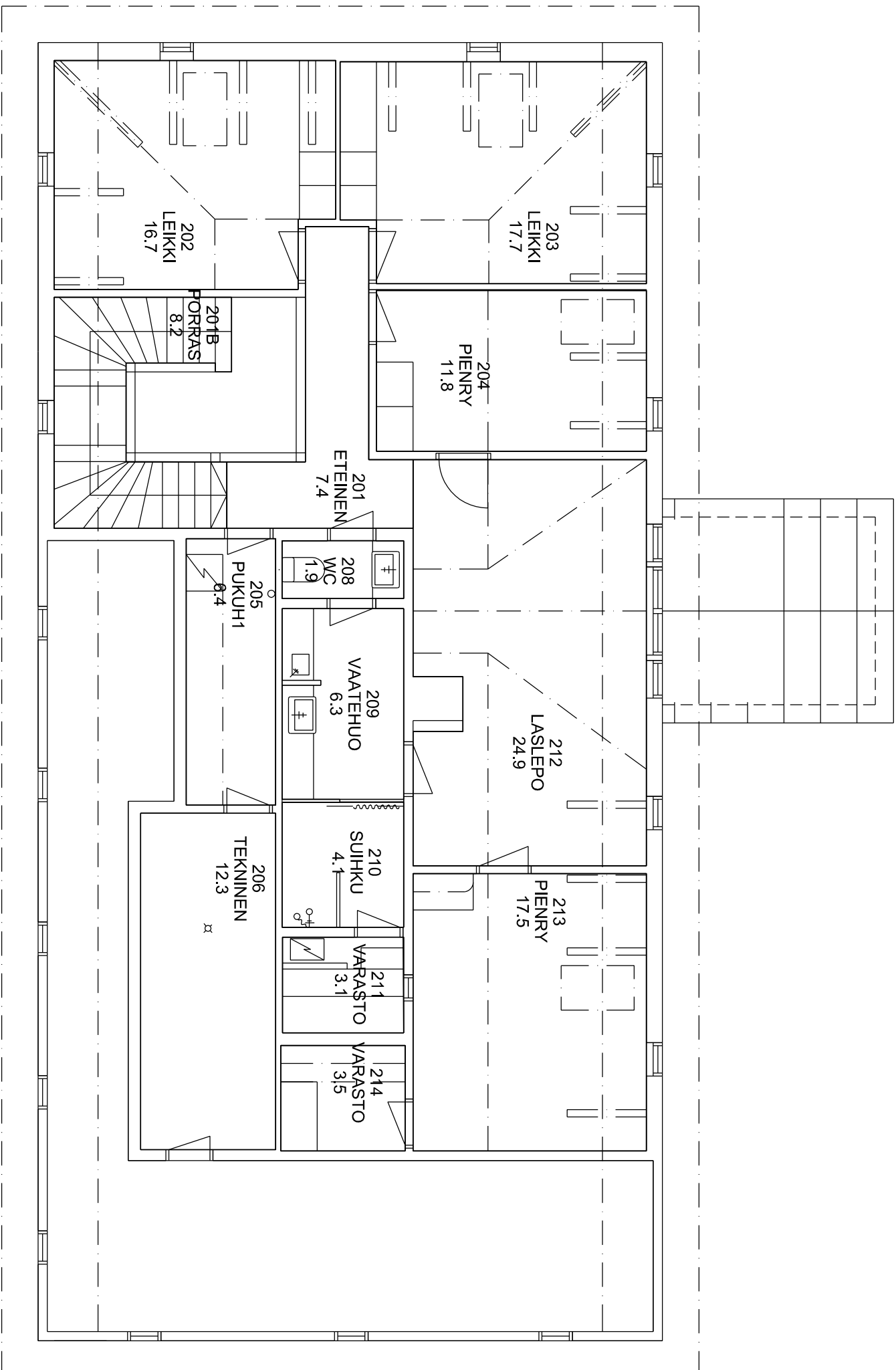


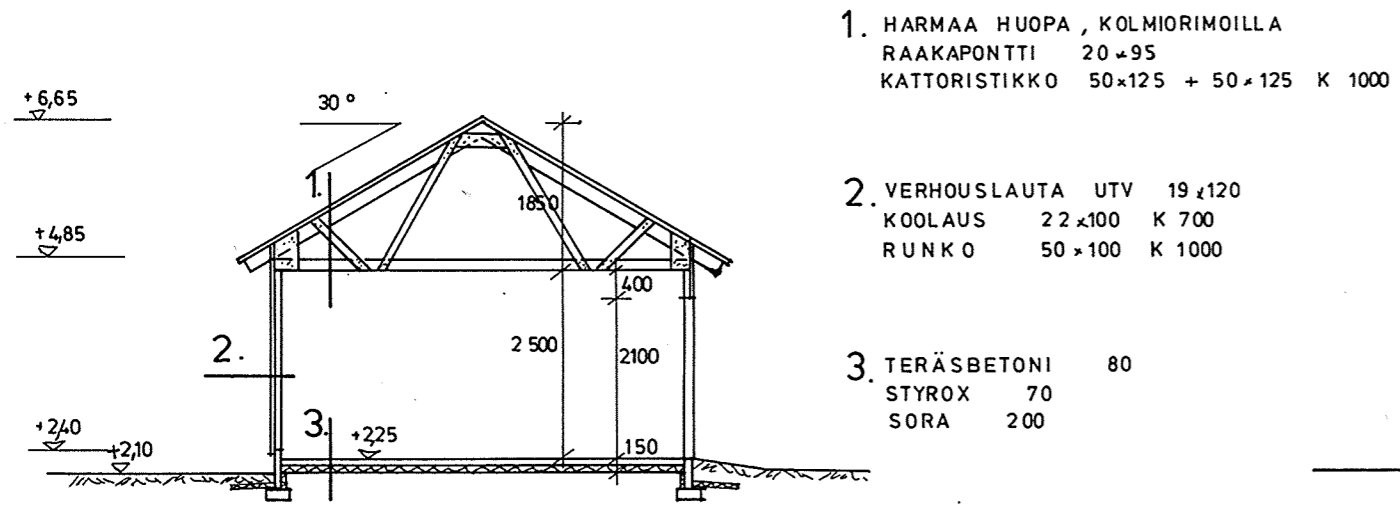
1. KERROS



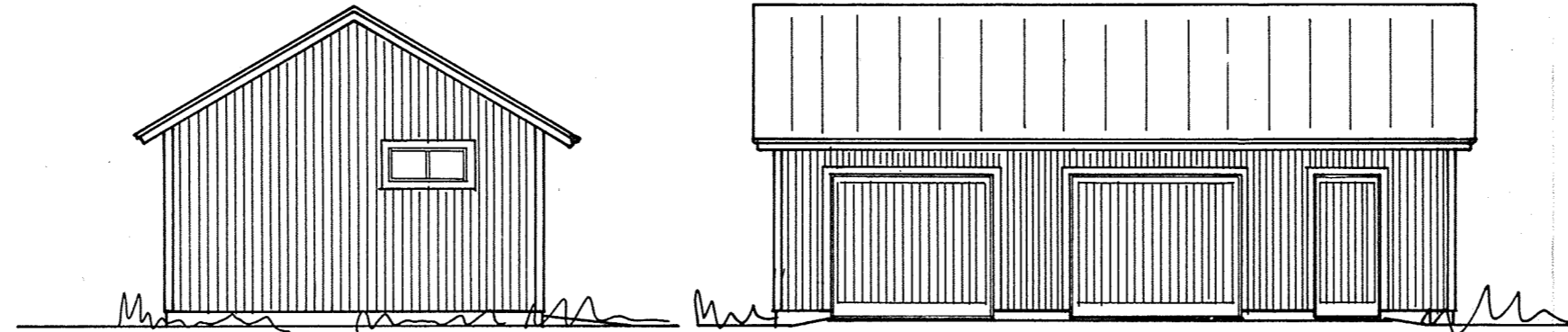
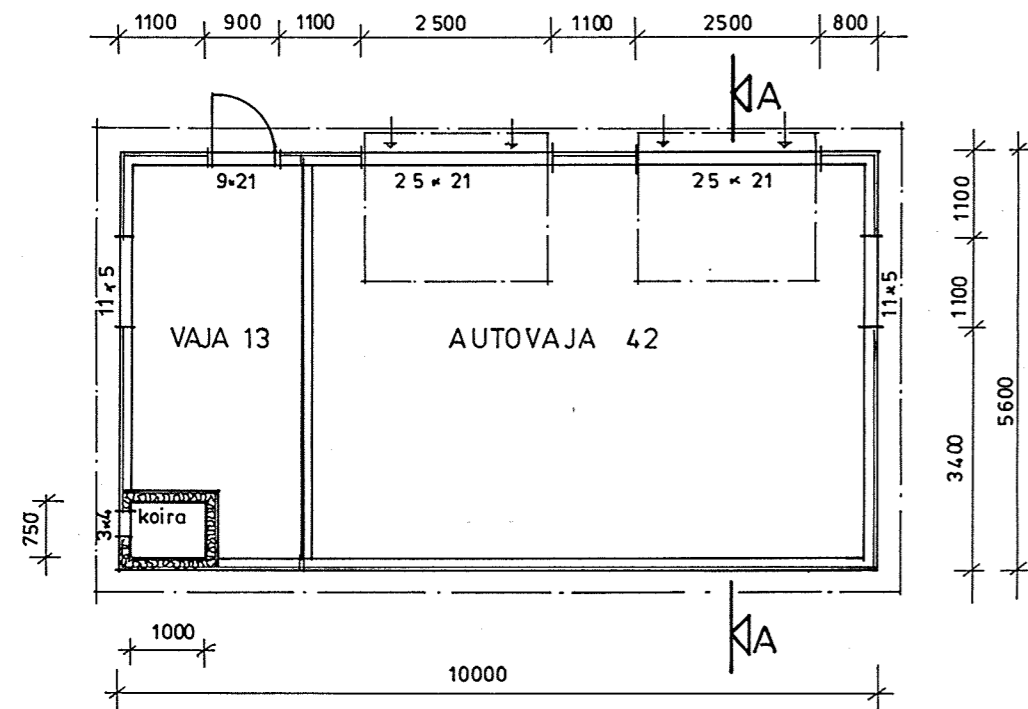
KELLARIKRS.





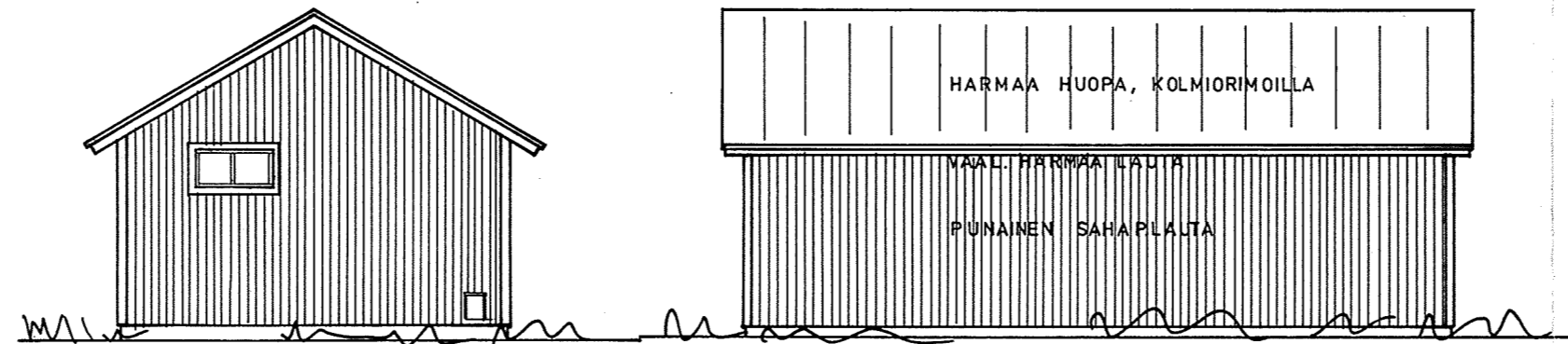


LEIKKAUS A-A



KOILLISEEN

SIVU LUOTEeseen



LOUNAAseen

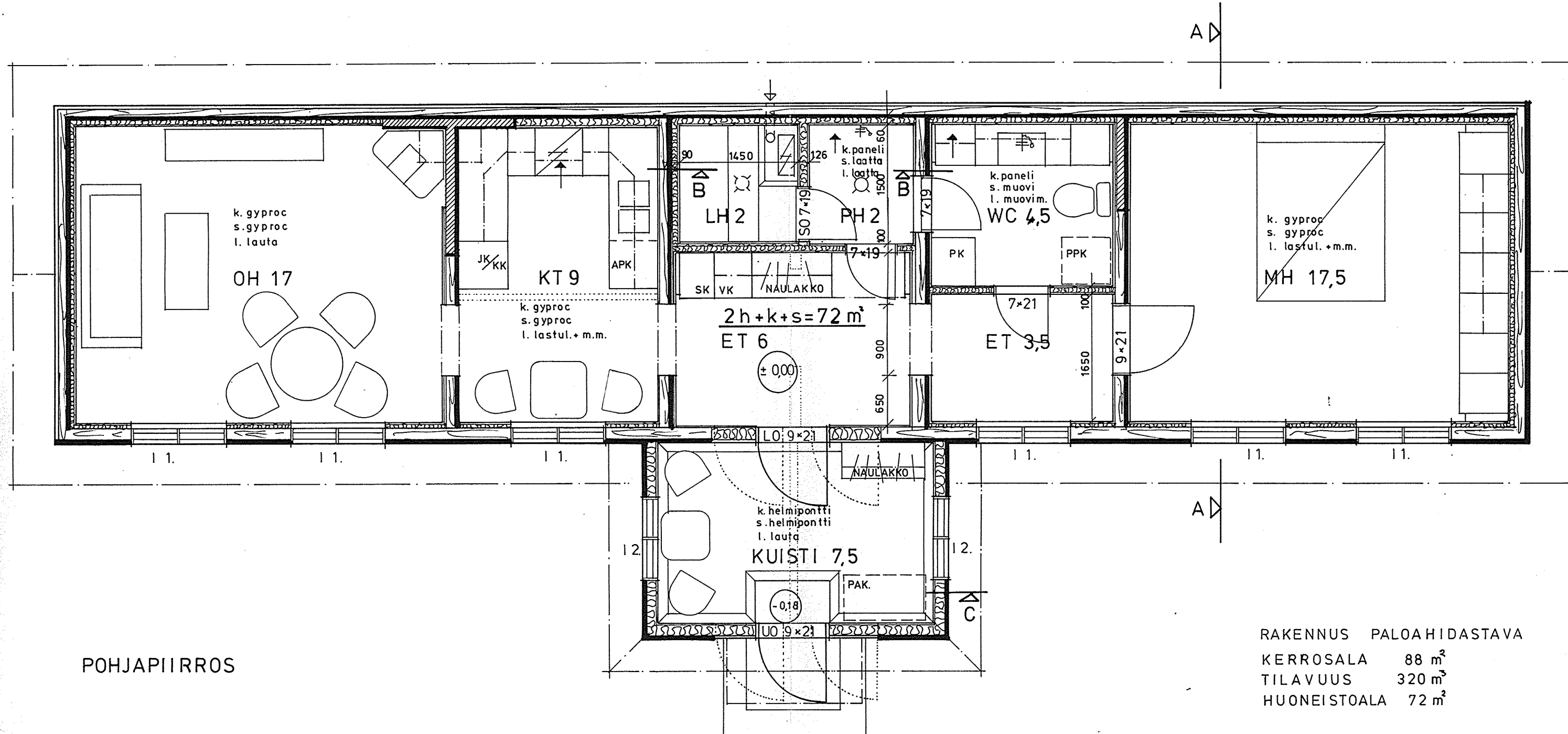
SIVU KAAKKOON

Vuonna 1984 joulukuun 13 päivänä
on Naantalin kaupungin rakennuslautakunta vah-
vistanut tämän piirustuksen.
Naantalin kaupungin rakennusvalvontalautakunta
kuten yllä.

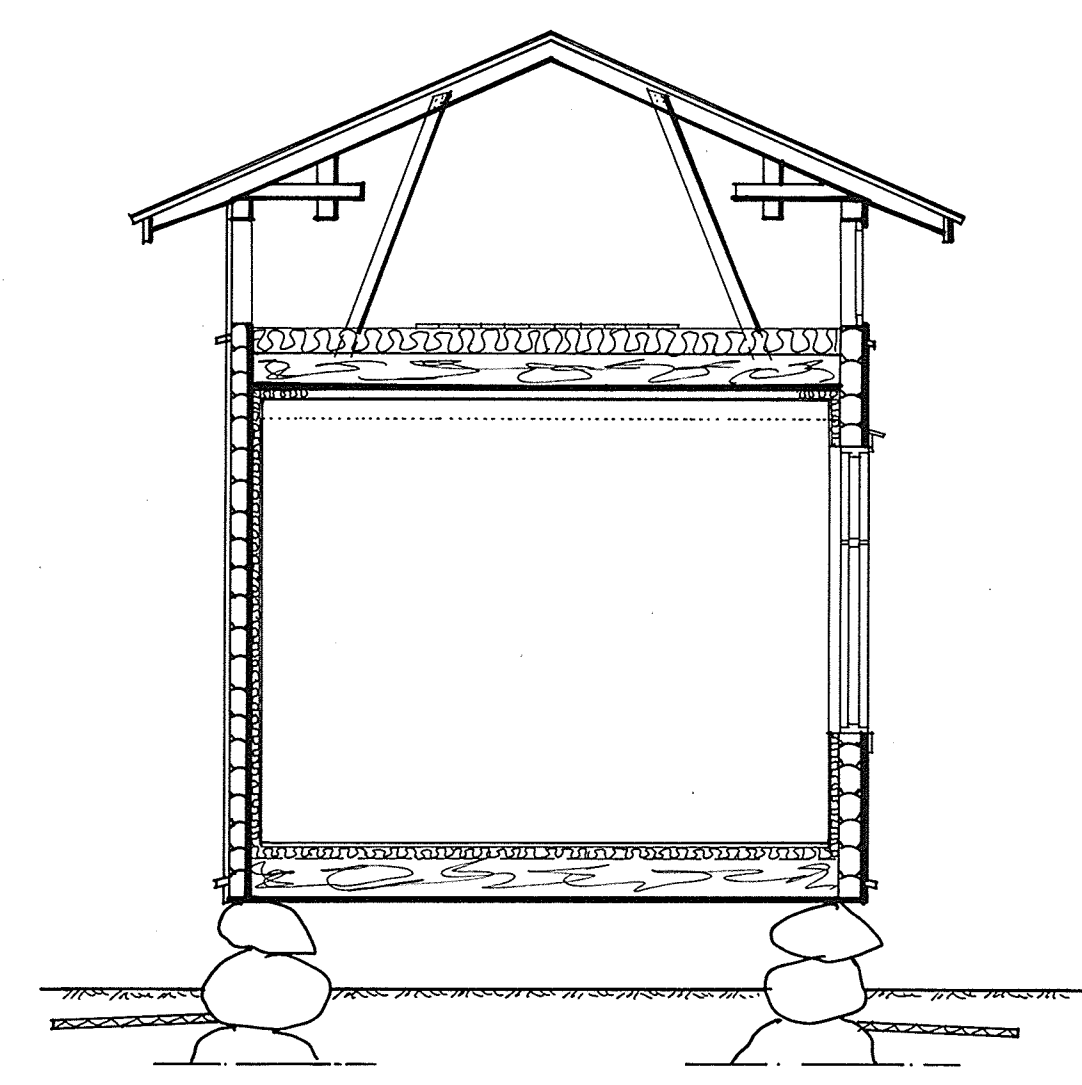
Virallisesti
Lunastus - markkaa.

| | | | | | |
|--|------------------------------|---|---|-------------------------|-----------------------|
| Kaup.osa / Kylä II | Kortteli / Tila 22 | Tontti / Rn:o 23-24 | Piirustuslaji | Mittakaava | |
| Rakennustoimenpide uudisrakennus | | | pääpiirustus | 1:100 | |
| Rakennuskohteen nimi ja osoite RAATIHUONE ALIKATU 15 21100 NAANTALI | | | Piirustuksen sisältö AUTOVAJA | | |
| NAANTALIN KAUPUNKI TEKNINEN VIRASTO SUUNNITTELUOSASTO | | Suunn. J.A. Piirt. J.A. Tark. Hyväks. <i>V.G. Rusk</i> | Päiväys 21.9.1984 | Työ n:o R 356 | Piir. n:o 2 |

POHJAPIIRROS



RAKENNUS PALOAHIDASTAVA
 KERROSALA 88 m²
 TILAVUUS 320 m³
 HUONEISTOALA 72 m²



LEIKKAUS A-A

Vuonna 1985 marraskuun 26 päivänä
 on Naantalin kaupungin rakennuslautakunta vahvistanut tämän piirustuksen.
 Naantalin kaupungin rakennusvalvontatoimistossa
 kuten yllä.
 Virallisesti *S. J. J.*
 Lunastus = markkaa.

| | | | | |
|--------------------------------|-----------------|-----------------|---------------------|------------|
| Kaup.osä / Kylä | Kortteli / Tila | Tontti / Rn:o | Piirustustyyppi | Mittakaava |
| II | 22 | 23-24 | pääpiirustus | 1:50 |
| Rakennustoimenpide | | | Rakennuksen sisältö | |
| peruskorjaus ja muutos | | | POHJA ja LEIKKAUS | |
| Rakennuskohteen nimi ja osoite | | | | |
| RAATITUPA | | | | |
| ALIKATU 15 21100 NAANTALI | | | | |
| NAANTALIN KAUPUNKI | Suunn. | J. AITTOKALLIO | Päiväys | Työ n:o |
| TEKNINEN VIRASTO | Piirt. | J.A. | 23. 11. 1984 | R 366 |
| SUUNNITTELUOSASTO | Tark. | | | Piir. n:o |
| | Hyväks. | <i>V. J. J.</i> | | 2 |