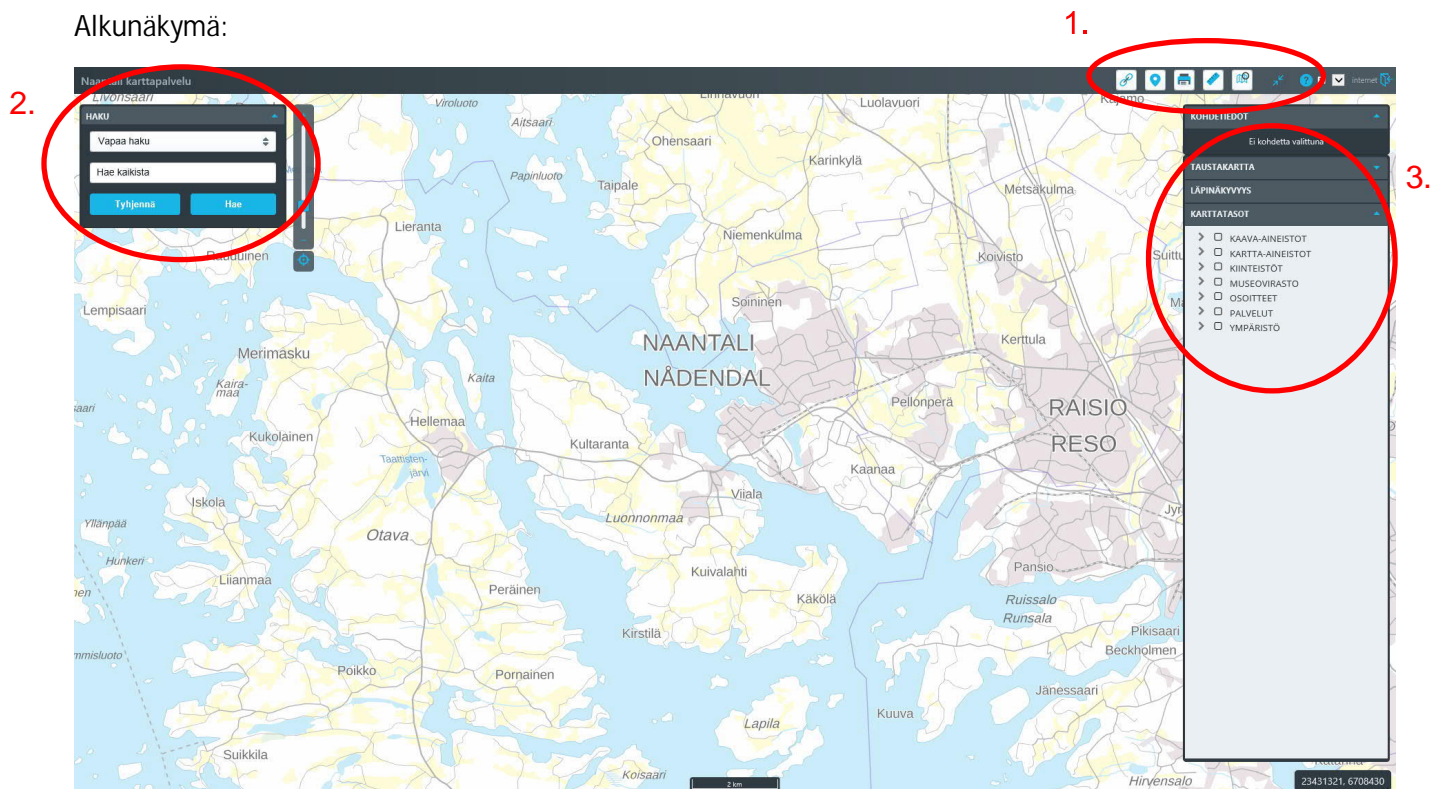


Naantalin karttapalvelun käyttöohjeet

Karttapalvelu mahdollistaa mm. kantakartta- ja kaava-aineistojen katsomisen ja tulostamisen. Kartat eivät kuitenkaan ole virallisia karttoja eivätkä siksi kelpaa esim. lupahakemusten liitteeksi. Virallisia käyttötarkoituksia varten tarkoitetut kartat tulee tilata maankäyttöosaston asiakaspalvelusta.

<http://kartta.naantali.fi/karttapalvelu/>

Alkunäkymä:



1. Työkalut sijaitsevat hakutyökaluja lukuun ottamatta yläpalkissa.
2. Hakutoiminnot on sijoitettu vasempaan yläreunaan.
3. Karttatasot ja taustakartat löytyvät palvelun oikeasta reunasta. Taustakarttoja voi olla valittuna vain yksi kerrallaan. Muita karttatasoja voi avata useamman samanaikaisesti.

1. Työkalut



Karttalinkki –työkalu mahdollistaa karttalinkkien tekemisen.

Karttalinkki –työkaluilla voit tehdä myös merkintöjä karttaikkunaan. Tekemäsi merkinnät näkyvät myös karttalinkissäsi tai karttatulosteessa.



Koordinaatit –työkalu näyttää kartalla klikkaamasi paikan koordinaatit. Voit myös hakea kohteen koordinaattitietojen perusteella.

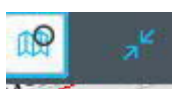


Tulosta kartta

Avautuvassa tulostusikkunassa voi määritellä karttakoon sekä lisätä tarvittavat tekstit. Karttakuvan päälle piirtyy valintasi mukaan joko A4 tai A3 kokoinen pysty- tai vaakasuuntainen tulostusalue. Saat kohdennettua tulostusalueen karttaa raahaamalla.



Mittaa –valikko avaa listauksen mittaustyökaluista.



Siirry näkymään

Naantali

Rymättylä

Merimasku

Velkua

Livonsaari



CGI:n tekemät karttapalvelun käyttöohjeet

2. Hakutoiminnot ja karttalinkin tekeminen

HAKU

Vapaa haku

Hae kaikista

Tyhjennä Hae

Haku vaihtoehtoina on Vapaa haku sekä Valitse kartalta. Vapaa haku kentän haku voi perustua osoitteeseen tai kiinteistötunnukseen. Kiinteistötunnusta käyttäessä pitää myös nollat kirjoittaa esim.

HAKU

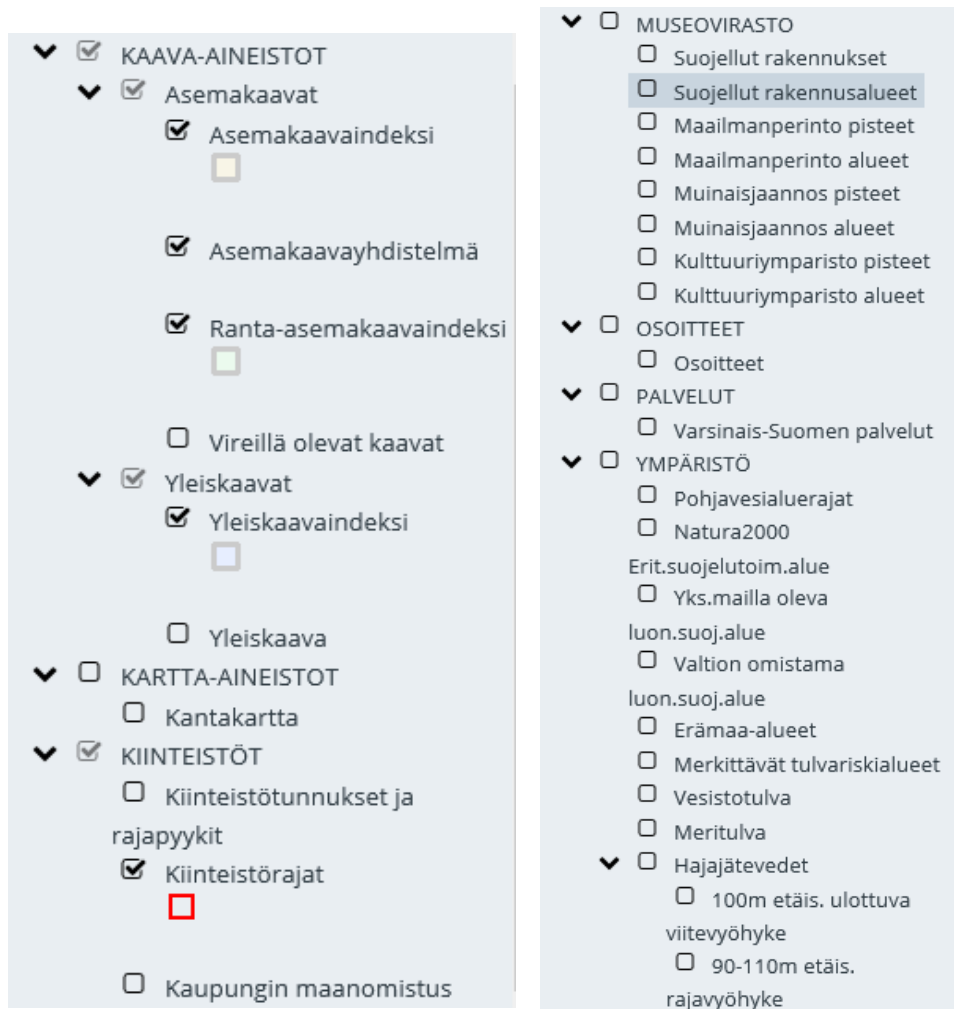
Valitse kartalta

Map navigation icons: Home, Star, Refresh, Rotate, Zoom, and a toggle switch.

Valitse kartalta –hakua varten on tarjolla useampi työkalu.

3. Karttatasot

Klikkaamalla Karttataso edessä olevasta nuolesta saa valittua yksittäisiä tasoja. Esim. jos laitat ruksin kohtaan kaava-aineistot, tulee näkyviin sekä asemakaavat että yleiskaavat mukaan lukien kaavaindeksitasot. Klikkaamalla kaava-aineistot tason edessä olevaa nuolta saat avattua alivalikot.



4. Kaavamääräysten ja rakentamistapaohjeiden katsominen

- Laita Kaava-aineistot kansioista Asemakaavaindeksi-taso päälle.
- Klikkaa hiirellä haluamaasi kaava-aluetta.
- Kohteen tiedot avautuvat palvelun oikeaan yläreunaan taustakarttojen yläpuolelle.



- Valitse Kaavamerkinnot: AK-.....
 - Jos kohteesta on saatavana rakentamistapaohjeet, tulee niille oma linkki kaavamerkintöjen alle. Muussa tapauksessa rivillä Rakentamistapaohjeet kohta jää tyhjäksi.
 - Dokumentti on pdf-muodossa ja se aukeaa erilliseen ikkunaan.

Huom! Rantakaavat ja yleiskaavamääräykset saat näkyviin saman ohjeen mukaisesti, kun valitset tasoksi aina kyseisen indeksikarttatason.

Jos sinulla on valittuna useampia karttatasoja, aukeaa Kohteen tiedot ikkunaan kaikkien tasojen tiedot. Oikean tason tiedot löytyvät kohteen tiedot –otsikon molemmin puolin olevia nuolia klikkaamalla.