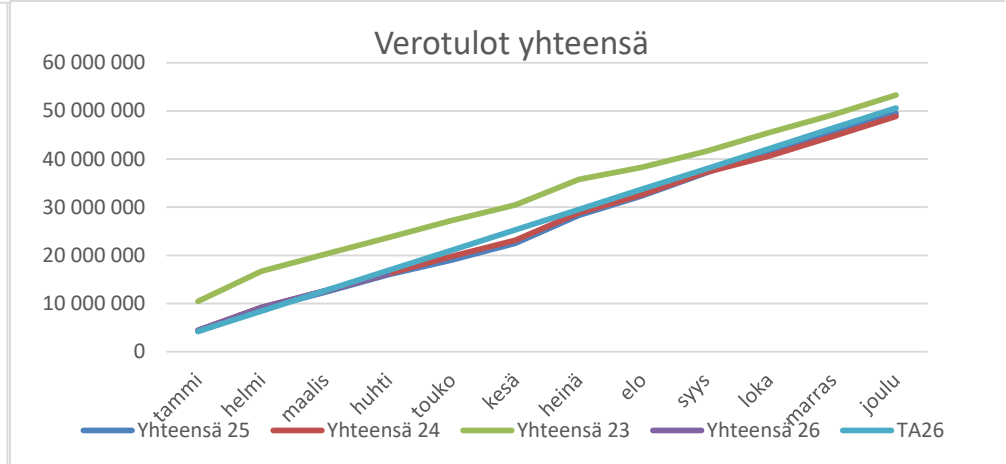
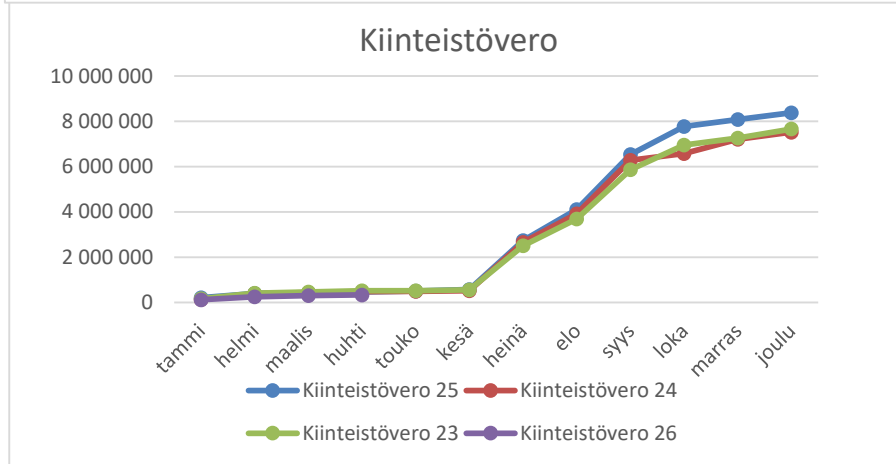
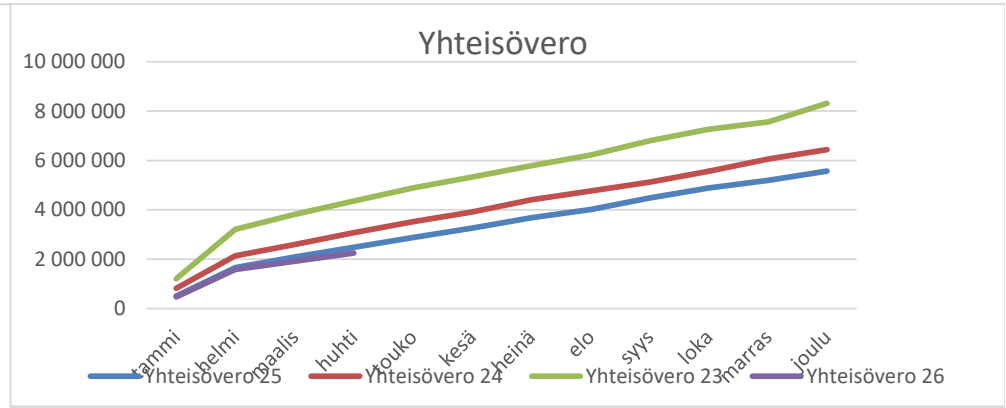
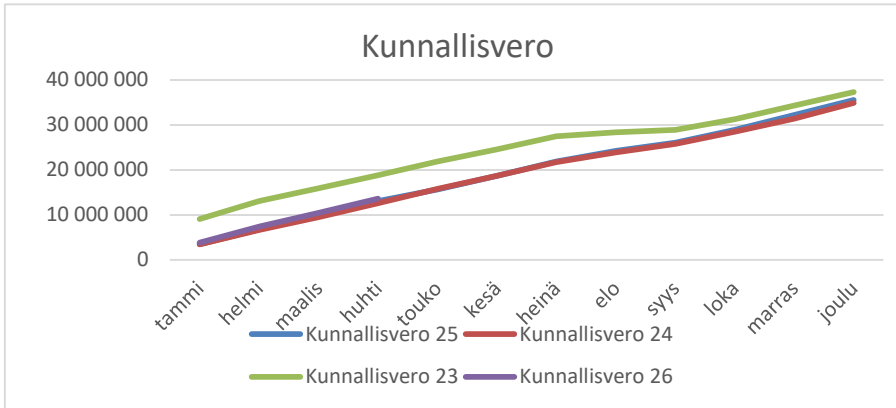


NAANTALI

VEROTULOJEN TILITYKSET LAJEITTAIN JA YHTEENSÄ, TILIKAUDET 2023, 2024, 2025, 2026



Vuonna 2023 kunnallisveroprosentti putoaa 6,36%:iin ja yhteisöverosta lähtee 1/3 hyvinvointialueen rahoittamiseen.

Vuonna 2024 tuloveroprosentti on 6,40% ja maapohjan kiinteistöveroprosentti nousee.

Vuonna 2025 veroprosentit säilyvät vuoden 2024 tasolla

Kumulatiiviset tilitykset

Lähde Veronsaajien palvelut (www-sivusto)

| Vuosi 2026 | tammi | helmi | maalis | huhti | touko | kesä | heinä | elo | syys | loka | marras | joulu |
|-------------------|------------|------------|------------|------------|------------|------------|------------|------------|------------|------------|------------|-------------|
| Kunnallisvero 26 | 3 834 418 | 7 370 205 | 10 422 376 | 13 617 727 | | | | | | | | |
| Yhteisövero 26 | 474 580 | 1 584 813 | 1 920 386 | 2 250 521 | | | | | | | | |
| Kiinteistövero 26 | 121 292 | 248 720 | 304 135 | 335 507 | | | | | | | | |
| Yhteensä 26 | 4 430 290 | 9 203 738 | 12 646 897 | 16 203 755 | | | | | | | | |
| Vuosi 2025 | tammi | helmi | maalis | huhti | touko | kesä | heinä | elo | syys | loka | marras | joulu |
| Kunnallisvero 25 | 3 478 802 | 6 814 665 | 9 811 465 | 13 077 370 | 15 649 934 | 18 689 024 | 21 880 446 | 24 268 926 | 26 103 760 | 28 916 164 | 32 205 956 | 35 550 618 |
| Yhteisövero 25 | 510 228 | 1 663 756 | 2 094 787 | 2 490 352 | 2 875 139 | 3 262 328 | 3 675 444 | 4 007 348 | 4 477 852 | 4 889 039 | 5 197 937 | 5 570 158 |
| Kiinteistövero 25 | 212 002 | 399 220 | 422 333 | 467 811 | 501 626 | 572 964 | 2 737 450 | 4 106 449 | 6 531 480 | 7 765 578 | 8 081 254 | 8 377 551 |
| Yhteensä 25 | 4 201 032 | 8 877 641 | 12 328 585 | 16 035 533 | 19 026 699 | 22 524 316 | 28 293 340 | 32 382 723 | 37 113 092 | 41 570 781 | 45 485 147 | 49 498 327 |
| Vuosi 2024 | tammi | helmi | maalis | huhti | touko | kesä | heinä | elo | syys | loka | marras | joulu.24 |
| Kunnallisvero 24 | 3 456 841 | 6 664 769 | 9 524 040 | 12 619 071 | 15 772 777 | 18 707 946 | 21 761 935 | 23 912 080 | 25 810 448 | 28 508 568 | 31 403 385 | 34 907 363 |
| Yhteisövero 24 | 821 299 | 2 140 673 | 2 596 041 | 3 074 001 | 3 523 607 | 3 912 764 | 4 411 858 | 4 768 457 | 5 115 489 | 5 562 100 | 6 061 829 | 6 440 207 |
| Kiinteistövero 24 | 135 020 | 385 608 | 443 195 | 477 489 | 496 472 | 513 904 | 2 648 944 | 3 918 620 | 6 280 579 | 6 570 886 | 7 203 731 | 7 521 378 |
| Yhteensä 24 | 4 413 160 | 9 191 050 | 12 563 276 | 16 170 561 | 19 792 856 | 23 134 614 | 28 822 737 | 32 599 157 | 37 206 516 | 40 641 554 | 44 668 945 | 48 868 948 |
| Vuosi 2023 | tammi | helmi | maalis | huhti | touko | kesä | heinä | elo | syys | loka | marras | joulu |
| Kunnallisvero 23 | 9 085 367 | 13 090 516 | 15 929 702 | 18 813 040 | 21 861 616 | 24 613 186 | 27 481 073 | 28 396 236 | 28 901 572 | 31 269 141 | 34 334 932 | 37 322 379 |
| Yhteisövero 23 | 1 209 706 | 3 216 953 | 3 812 405 | 4 351 424 | 4 885 053 | 5 326 938 | 5 787 103 | 6 217 228 | 6 791 456 | 7 267 214 | 7 560 863 | 8 315 814 |
| Kiinteistövero 23 | 162 970 | 414 669 | 463 888 | 523 659 | 520 285 | 559 993 | 2 505 495 | 3 685 059 | 5 866 649 | 6 957 628 | 7 263 392 | 7 658 109 |
| Yhteensä 23 | 10 458 043 | 16 722 138 | 20 205 995 | 23 688 123 | 27 266 954 | 30 500 117 | 35 773 671 | 38 298 523 | 41 559 677 | 45 493 983 | 49 159 187 | 53 296 302 |
| Vuosi 2022 | tammi | helmi | maalis | huhti | touko | kesä | heinä | elo | syys | loka | marras | joulu |
| Kunnallisvero 22 | 8 942 418 | 16 688 535 | 23 477 644 | 30 768 317 | 38 758 702 | 45 753 992 | 51 880 834 | 57 505 254 | 62 385 658 | 69 325 043 | 77 019 899 | 84 772 947 |
| Yhteisövero 22 | 1 690 116 | 4 867 918 | 5 768 922 | 6 515 635 | 7 397 583 | 8 320 495 | 9 230 405 | 10 064 305 | 11 264 726 | 12 165 894 | 12 917 339 | 13 843 390 |
| Kiinteistövero 22 | 273 477 | 628 412 | 687 612 | 720 903 | 744 124 | 783 964 | 2 506 978 | 3 551 615 | 5 620 636 | 6 554 574 | 7 079 733 | 7 418 399 |
| Yhteensä 22 | 10 906 011 | 22 184 865 | 29 934 178 | 38 004 855 | 46 900 409 | 54 858 451 | 63 618 217 | 71 121 174 | 79 271 020 | 88 045 511 | 97 016 971 | 106 034 736 |
| Vuosi 2021 | tammi | helmi | maalis | huhti | touko | kesä | heinä | elo | syys | loka | marras | joulu |
| Kunnallisvero 21 | 8 269 355 | 15 520 218 | 22 266 112 | 29 336 951 | 36 782 670 | 43 525 769 | 51 002 185 | 55 882 438 | 60 285 518 | 66 082 749 | 72 747 937 | 79 344 390 |
| Yhteisövero 21 | 1 308 932 | 3 964 030 | 5 051 794 | 6 012 435 | 7 083 339 | 8 043 230 | 8 997 117 | 9 897 489 | 10 685 578 | 11 946 929 | 12 796 766 | 13 953 521 |
| Kiinteistövero 21 | 179 420 | 671 603 | 729 576 | 790 959 | 819 039 | 863 442 | 2 439 547 | 3 423 070 | 5 212 621 | 6 074 253 | 6 455 527 | 6 945 885 |
| Yhteensä 21 | 9 757 707 | 20 155 851 | 28 047 482 | 36 140 345 | 44 685 048 | 52 432 441 | 62 438 849 | 69 202 997 | 76 183 717 | 84 103 931 | 92 000 230 | 100 243 796 |
| Vuosi 2020 | tammi | helmi | maalis | huhti | touko | kesä | heinä | elo | syys | loka | marras | joulu |
| Kunnallisvero 20 | 7 542 653 | 14 774 298 | 21 187 465 | 27 665 735 | 34 464 651 | 40 705 675 | 47 710 442 | 52 478 055 | 56 968 798 | 63 726 624 | 71 648 728 | 78 672 496 |
| Yhteisövero 20 | 944 675 | 2 687 473 | 3 379 019 | 3 920 264 | 4 614 376 | 5 155 148 | 7 016 673 | 7 756 050 | 8 363 086 | 9 067 138 | 9 596 958 | 10 309 356 |
| Kiinteistövero 20 | 39 547 | 65 665 | 114 042 | 160 776 | 189 896 | 239 937 | 1 856 970 | 2 792 523 | 4 558 013 | 5 364 920 | 5 607 607 | 6 219 078 |
| Yhteensä 20 | 8 526 875 | 17 527 436 | 24 680 526 | 31 746 775 | 39 268 923 | 46 100 760 | 56 584 085 | 63 026 628 | 69 889 897 | 78 158 682 | 86 853 293 | 95 200 930 |