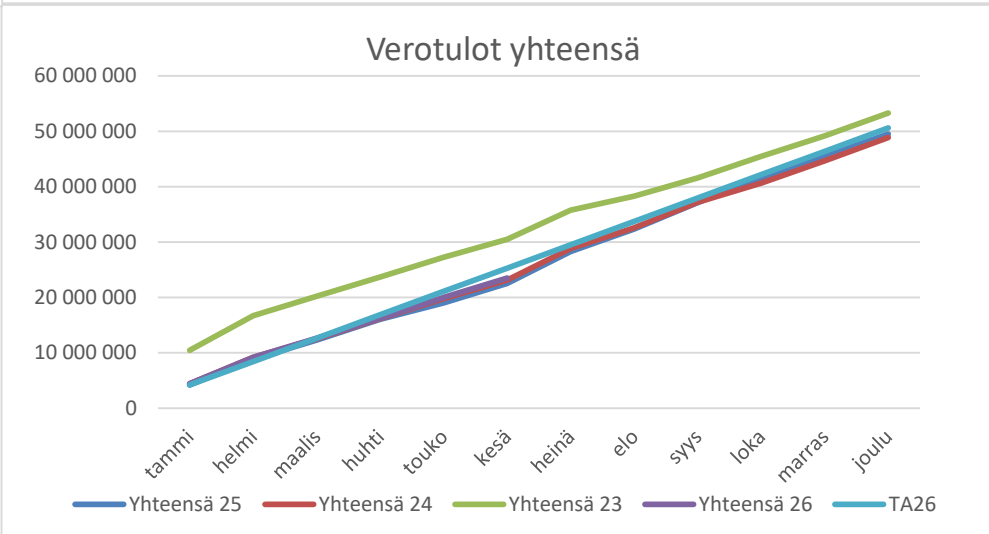
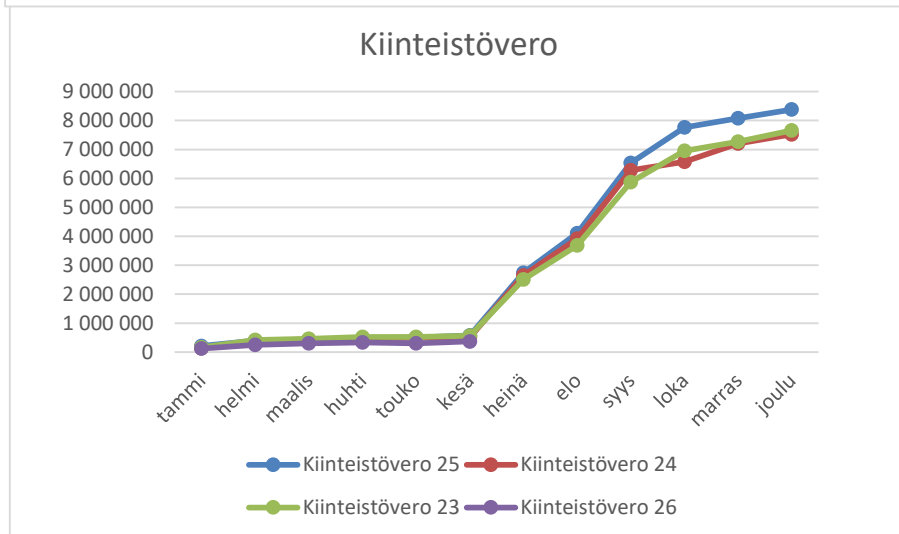
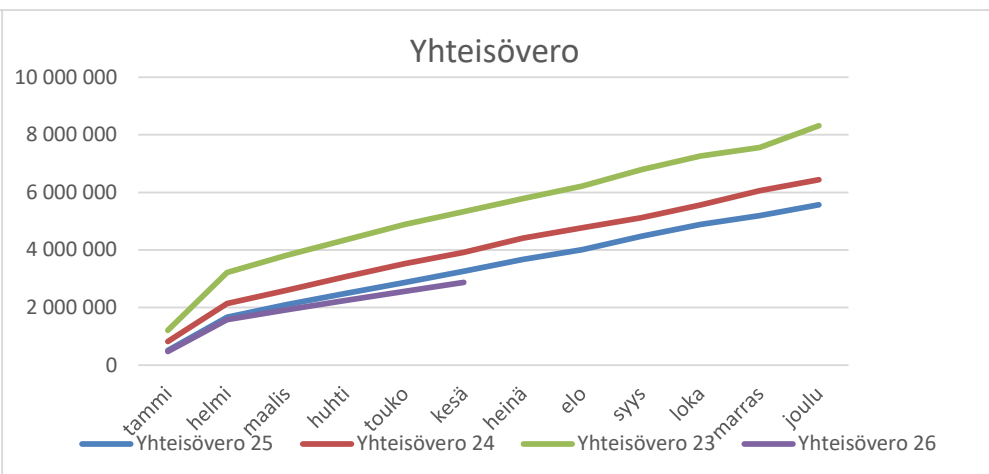
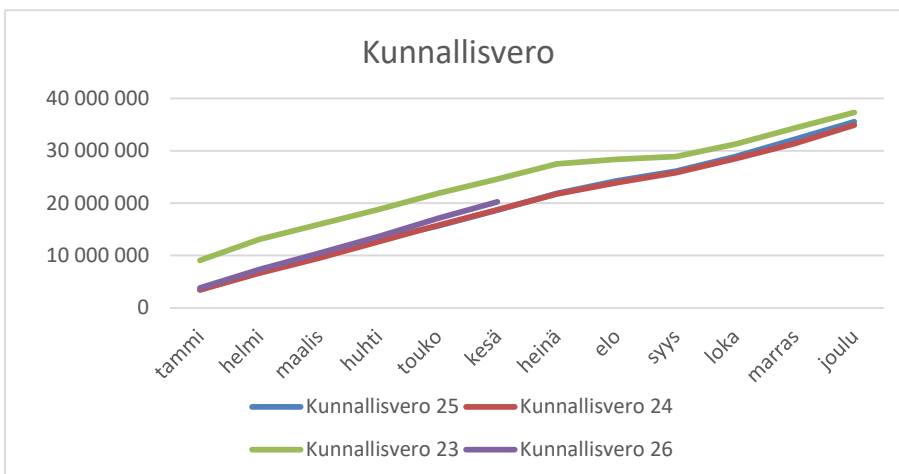


NAANTALI

VEROTULOJEN TILITYKSET LAJEITTAIN JA YHTEENSÄ, TILIKAUDET 2023, 2024, 2025, 2026



Vuonna 2023 kunnallisveroprosentti putoaa 6,36%:iin ja yhteisöverosta lähtee 1/3 hyvinvointialueen rahoittamiseen.

Vuonna 2024 tuloveroprosentti on 6,40% ja maapohjan kiinteistöveroprosentti nousee.

Vuonna 2025 veroprosentit säilyvät vuoden 2024 tasolla

Kumulatiiviset tilitykset

Lähde Veronsaajien palvelut (www-sivusto)

Vuosi 2026	tammi	helmi	maalis	huhti	touko	kesä	heinä	elo	syys	loka	marras	joulu
Kunnallisvero 26	3 834 418	7 370 205	10 422 376	13 617 727	17 127 745	20 259 117						
Yhteisövero 26	474 580	1 584 813	1 920 386	2 250 521	2 561 505	2 874 852						
Kiinteistövero 26	121 292	248 720	304 135	335 507	304 229	370 253						
Yhteensä 26	4 430 290	9 203 738	12 646 897	16 203 755	19 993 479	23 504 222						
Vuosi 2025	tammi	helmi	maalis	huhti	touko	kesä	heinä	elo	syys	loka	marras	joulu
Kunnallisvero 25	3 478 802	6 814 665	9 811 465	13 077 370	15 649 934	18 689 024	21 880 446	24 268 926	26 103 760	28 916 164	32 205 956	35 550 618
Yhteisövero 25	510 228	1 663 756	2 094 787	2 490 352	2 875 139	3 262 328	3 675 444	4 007 348	4 477 852	4 889 039	5 197 937	5 570 158
Kiinteistövero 25	212 002	399 220	422 333	467 811	501 626	572 964	2 737 450	4 106 449	6 531 480	7 765 578	8 081 254	8 377 551
Yhteensä 25	4 201 032	8 877 641	12 328 585	16 035 533	19 026 699	22 524 316	28 293 340	32 382 723	37 113 092	41 570 781	45 485 147	49 498 327
Vuosi 2024	tammi	helmi	maalis	huhti	touko	kesä	heinä	elo	syys	loka	marras	joulu ²⁴
Kunnallisvero 24	3 456 841	6 664 769	9 524 040	12 619 071	15 772 777	18 707 946	21 761 935	23 912 080	25 810 448	28 508 568	31 403 385	34 907 363
Yhteisövero 24	821 299	2 140 673	2 596 041	3 074 001	3 523 607	3 912 764	4 411 858	4 768 457	5 115 489	5 562 100	6 061 829	6 440 207
Kiinteistövero 24	135 020	385 608	443 195	477 489	496 472	513 904	2 648 944	3 918 620	6 280 579	6 570 886	7 203 731	7 521 378
Yhteensä 24	4 413 160	9 191 050	12 563 276	16 170 561	19 792 856	23 134 614	28 822 737	32 599 157	37 206 516	40 641 554	44 668 945	48 868 948
Vuosi 2023	tammi	helmi	maalis	huhti	touko	kesä	heinä	elo	syys	loka	marras	joulu
Kunnallisvero 23	9 085 367	13 090 516	15 929 702	18 813 040	21 861 616	24 613 186	27 481 073	28 396 236	28 901 572	31 269 141	34 334 932	37 322 379
Yhteisövero 23	1 209 706	3 216 953	3 812 405	4 351 424	4 885 053	5 326 938	5 787 103	6 217 228	6 791 456	7 267 214	7 560 863	8 315 814
Kiinteistövero 23	162 970	414 669	463 888	523 659	520 285	559 993	2 505 495	3 685 059	5 866 649	6 957 628	7 263 392	7 658 109
Yhteensä 23	10 458 043	16 722 138	20 205 995	23 688 123	27 266 954	30 500 117	35 773 671	38 298 523	41 559 677	45 493 983	49 159 187	53 296 302
Vuosi 2022	tammi	helmi	maalis	huhti	touko	kesä	heinä	elo	syys	loka	marras	joulu
Kunnallisvero 22	8 942 418	16 688 535	23 477 644	30 768 317	38 758 702	45 753 992	51 880 834	57 505 254	62 385 658	69 325 043	77 019 899	84 772 947
Yhteisövero 22	1 690 116	4 867 918	5 768 922	6 515 635	7 397 583	8 320 495	9 230 405	10 064 305	11 264 726	12 165 894	12 917 339	13 843 390
Kiinteistövero 22	273 477	628 412	687 612	720 903	744 124	783 964	2 506 978	3 551 615	5 620 636	6 554 574	7 079 733	7 418 399
Yhteensä 22	10 906 011	22 184 865	29 934 178	38 004 855	46 900 409	54 858 451	63 618 217	71 121 174	79 271 020	88 045 511	97 016 971	106 034 736
Vuosi 2021	tammi	helmi	maalis	huhti	touko	kesä	heinä	elo	syys	loka	marras	joulu
Kunnallisvero 21	8 269 355	15 520 218	22 266 112	29 336 951	36 782 670	43 525 769	51 002 185	55 882 438	60 285 518	66 082 749	72 747 937	79 344 390
Yhteisövero 21	1 308 932	3 964 030	5 051 794	6 012 435	7 083 339	8 043 230	8 997 117	9 897 489	10 685 578	11 946 929	12 796 766	13 953 521
Kiinteistövero 21	179 420	671 603	729 576	790 959	819 039	863 442	2 439 547	3 423 070	5 212 621	6 074 253	6 455 527	6 945 885
Yhteensä 21	9 757 707	20 155 851	28 047 482	36 140 345	44 685 048	52 432 441	62 438 849	69 202 997	76 183 717	84 103 931	92 000 230	100 243 796
Vuosi 2020	tammi	helmi	maalis	huhti	touko	kesä	heinä	elo	syys	loka	marras	joulu
Kunnallisvero 20	7 542 653	14 774 298	21 187 465	27 665 735	34 464 651	40 705 675	47 710 442	52 478 055	56 968 798	63 726 624	71 648 728	78 672 496
Yhteisövero 20	944 675	2 687 473	3 379 019	3 920 264	4 614 376	5 155 148	7 016 673	7 756 050	8 363 086	9 067 138	9 596 958	10 309 356
Kiinteistövero 20	39 547	65 665	114 042	160 776	189 896	239 937	1 856 970	2 792 523	4 558 013	5 364 920	5 607 607	6 219 078
Yhteensä 20	8 526 875	17 527 436	24 680 526	31 746 775	39 268 923	46 100 760	56 584 085	63 026 628	69 889 897	78 158 682	86 853 293	95 200 930