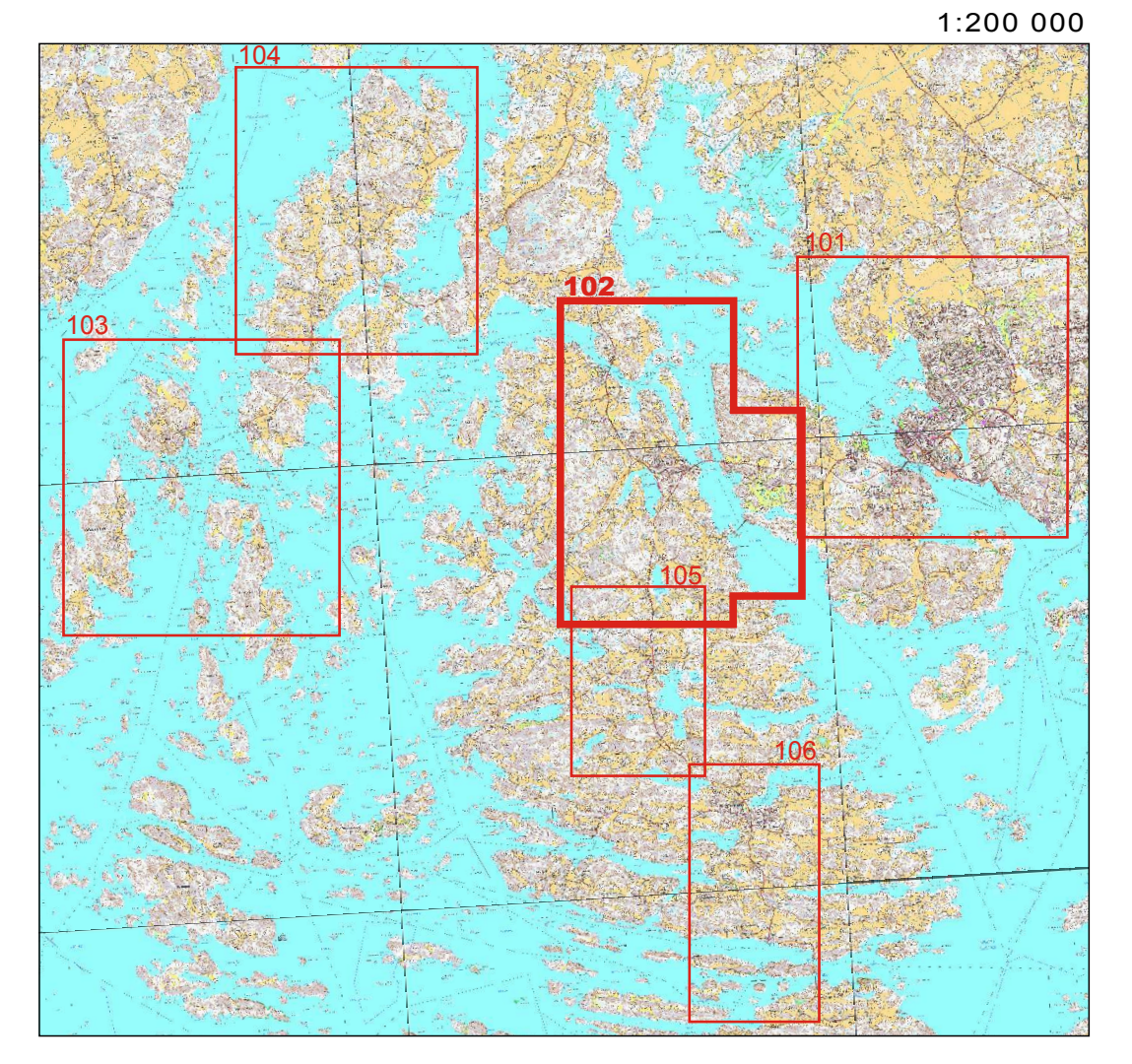


- Naantalin kaupungin toiminta-alue: vesijohto
- Naantalin kaupungin toiminta-alue: v esijohto + jätevesiviemäri
- Naantalin kaupungin toiminta-alue: vesijohto + jätevesiviemäri + sadevesiviemäri
- vesijohto
- jätevesiviemäri
- sadevesiviemäri
- tavoitteellinen toiminta-alue: toiminta-alueeksi, kun asemakaava on vahvistettu tai alueelle on rakennettu vesihuoltoverkosto
- vesiosuuskunnan toiminta-alue, vesiosuuskunnan nimi ja aluerajaus

Mälsälän vesiosuuskunnan vahvistettu toiminta-aluekartta löytyy kartta-aineiston liitteenä (Lite 2.)



Muurilan ja Heilemaan asemakaava-alue 2016

Särkäsalmi, kalasataman ympäristö 2017

Porhokallion ja Virpin asemakaavan muutos ja laajennus 2014

Tavoitteellinen alue, jossa mahdollista toteuttaa vesiosuuskunta

Tavoitteellinen alue, jossa mahdollista toteuttaa vesiosuuskunta

Pohjakartta: Maanmittauslaitoksen avoin aineisto: Peruskartta-asetti http://www.maanmittauslaitos.fi/avoindata_iliansi

Rakennuskohde NAANTALIN KAUPUNKI VESIHUOLLON TOIMINTA-ALUEIDEN PÄIVITYS MERIMASKU osa 1 JA LUONNONMAA osa 2	Piirustuksen sisältö ASEMAPIIRUSTUS	Mittakaavat 1:10 000
FCG Suunnittelu ja teknikka Oy Puitarihaku 45 B, 20100 Turku Puh. 0104990 www.fcg.fi	Suunnittelua, työnumero ja piirustuksen numero VYS -141-P22820- 102	Muutos
Päiväys 12.3.2014 Pääsuunn. Pekka Raukola Hyv. Juha Vesterberg	Tiedosto VH toiminta-alueiden päivitys.dwg Suunn./Piirt. Tiina Puska Tarkastaja Pekka Raukola Yhteysthenkilö Pekka Raukola	A S