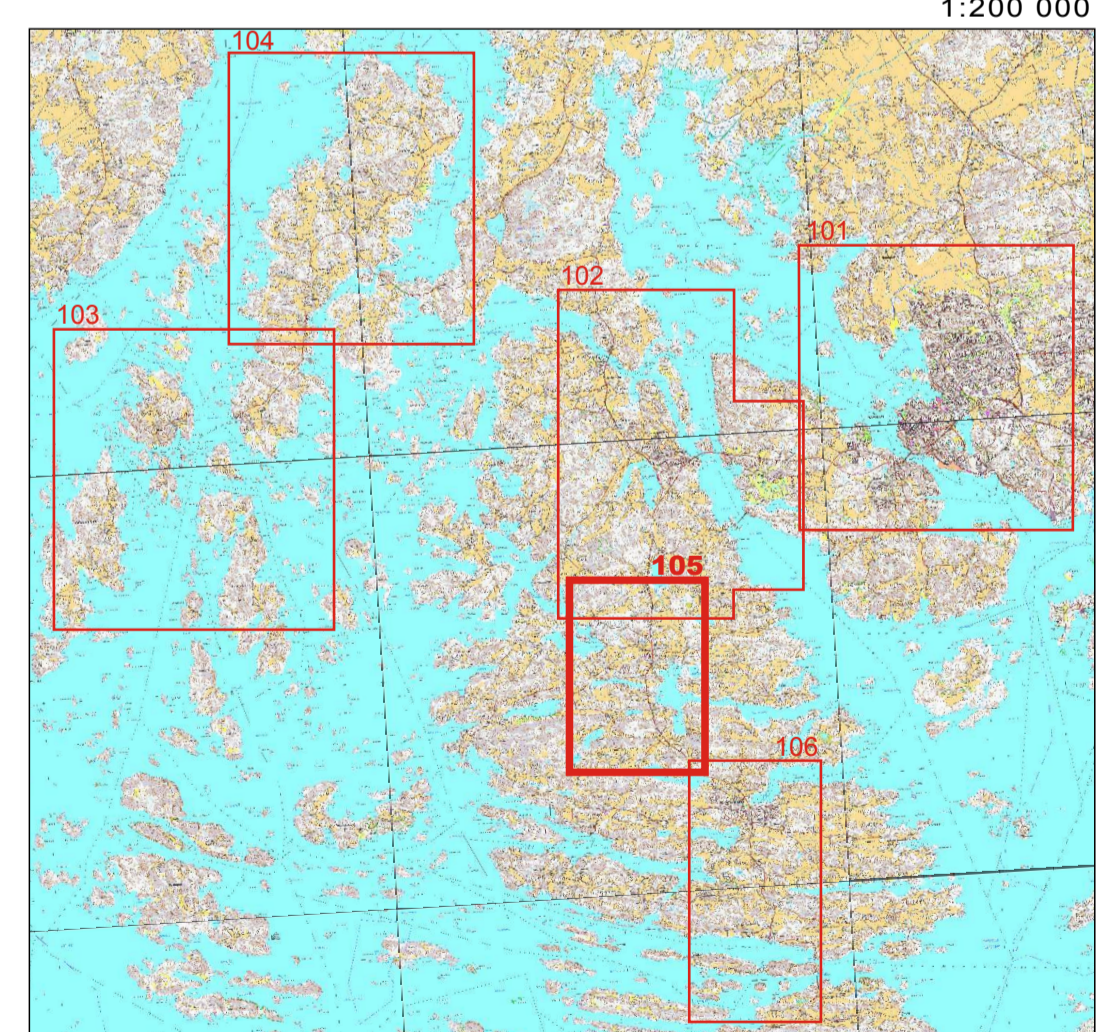


**Rymättylän Metsäpoikon alueen tontit:**  
 Tavoitteellinen toiminta-alue, jossa mahdollista toteuttaa myös vesiosuuskunta. Lähitulevaisuudessa tuullaan selvittämään mahdollisuudet liittää alue vesihuollon toiminta-alueeksi. Toistaiseksi asemakaava-alueella noudatetaan ensisijaisesti kaavamääräyksiä, joissa määrätään seuraavasti: "Vesikäymälän huuhteluvesi tulee kerätä jätevesisäiliöön ja kuljettaa jätevedenpuhdistamolle. Pesuvedet tulee imeyttää saostuskaivojen kautta maastoon siten, että niistä ei aiheudu ympäristöhaittoja."

- Naantalın kaupungin vesihuoltolaitoksen toiminta-alue: vesijohto
- Naantalın kaupungin vesihuoltolaitoksen toiminta-alue: vesijohto + jätevesiviemäri
- Naantalın kaupungin vesihuoltolaitoksen toiminta-alue: vesijohto + jätevesiviemäri + sadevesiviemäri
- vesijohto
- jätevesiviemäri
- sadevesiviemäri
- vesiosuuskunnan toiminta-alue, vesiosuuskunnan nimi ja aluerajaus



Pohjakartta: Maanmittauslaitoksen avoin aineisto: Peruskarttarasteri  
[http://www.maanmittauslaitos.fi/avoindata\\_lisenssi](http://www.maanmittauslaitos.fi/avoindata_lisenssi)

<b>Rakennuskohde</b> <b>NAANTALIN KAUPUNKI</b> <b>VESIHUOLLON TOIMINTA-ALUEIDEN PÄIVITYS</b> <b>POIKKO</b>	Piirustuksen sisältö <b>ASEMAPIIRUSTUS</b>	Mittakaavat <b>1:10 000</b>
	Suunnittelualue, työnnumero ja piirustuksen numero <b>VYS -141-P22820- 105</b>	Muutos
<b>FCG</b> FCG Suunnittelu ja tekniikka Oy Puutarhakatu 45 B, 20100 Turku Puh. 0104090 www.fcg.fi	Suunn./Piirt. Suunn./Piirt. Tiina Puska Tarkastaja Pekka Raukola Yhteyshenkilö Pekka Raukola	A S
Päiväys 12.3.2014 Pääsuunn. Pekka Raukola Hyv. Juha Vesterberg	Tiedosto VH toiminta-alueiden päivitys.dwg	