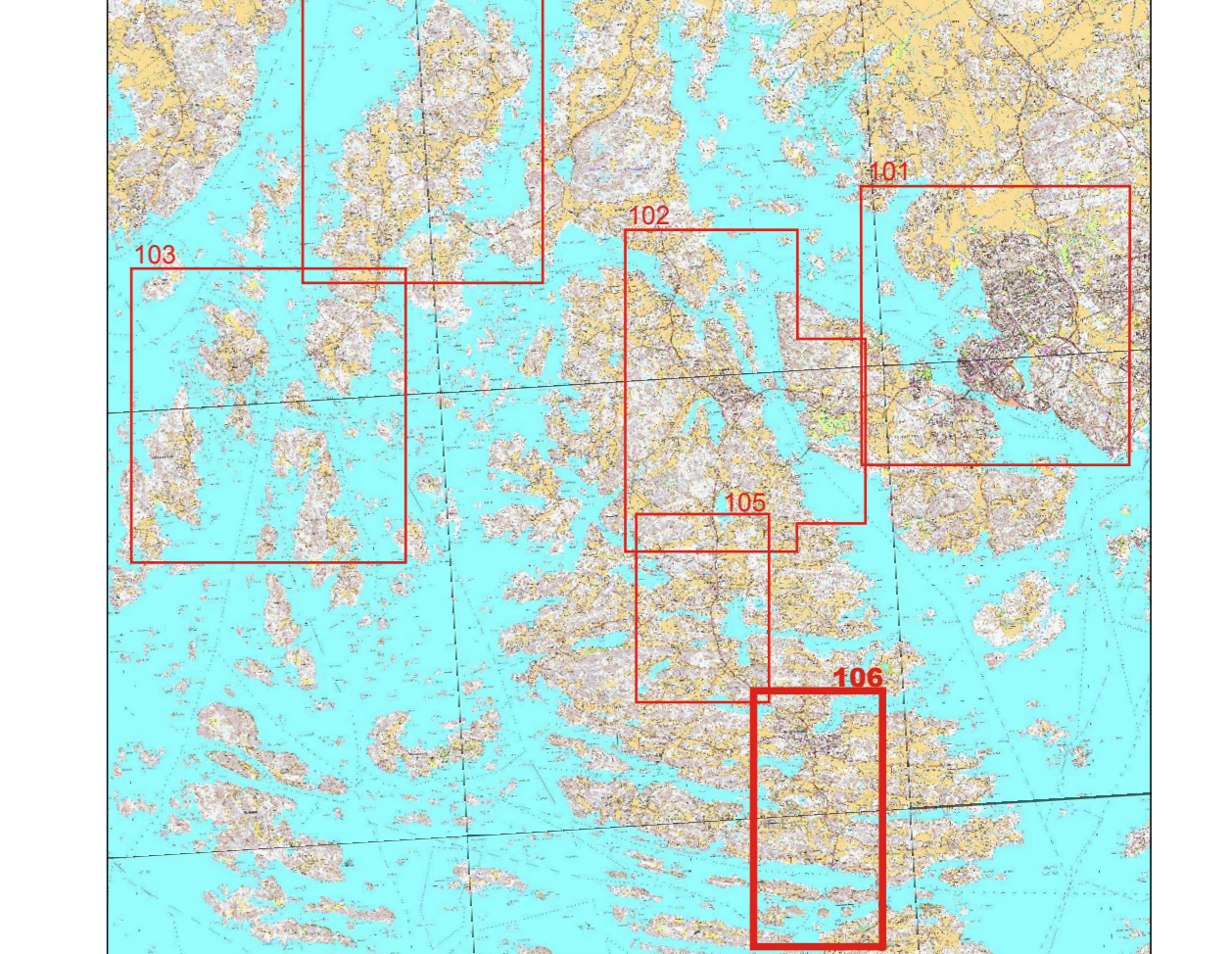


Rymättylän varrella sijaitsevilla tonteilla on mahdollisuus liittyä kaupungin vesilaitoksen siirtoviemäriin kiinteistökohtaisella pienpaineviemiärijärjestelmällä.

Laitsalmen vesiosuuskunnan vahvistettu toiminta-aluekartta löytyy kartta-aineiston liitteenä (Lite 3.)

- Naantalin kaupungin vesihuoltolaitoksen toiminta-alue: vesijohto
- Naantalin kaupungin vesihuoltolaitoksen toiminta-alue: vesijohto + jätevesiviemäri
- Naantalin kaupungin vesihuoltolaitoksen toiminta-alue: vesijohto + jätevesiviemäri + sadevesiviemäri
- vesijohto
- jätevesiviemäri
- sadevesiviemäri
- Rymättylän tuleva kaavoitettava alue eli tavoitteellinen toiminta-alue: toiminta-alueeksi, kun asemakaava on vahvistettu tai alueelle on rakennettu vesihuoltoverkosto
- VOK vesiosuuskunnan toiminta-alue, vesiosuuskunnan nimi ja aluerajaus

1:200 000



Pohjakartta: Maanmittauslaitoksen avoin aineisto: Peruskarttaversti  
[http://www.maanmittauslaitos.fi/avointa\\_aineisto](http://www.maanmittauslaitos.fi/avointa_aineisto)

**NAANTALIN KAUPUNKI**  
**VESIHUOLLON TOIMINTA-ALUEIDEN PÄIVITYS RYMÄTTYLÄ JA RÖÖLÄ**

Suunnitteluala, työnnumero ja piirustuksen numero  
**YYS -141-P22820- 106**

Tiedosto  
 YYS\_toiminta-alueiden\_päivitys.dwg

Päiväys 12.3.2014  
 Pääsuunn. Pekka Raukola  
 Hyv. Juha Vesterberg



FCG Suunnittelu ja teknikka Oy  
 Pöytäkatu 45 B,  
 20100 Turku  
 Puh. 0104090  
 www.fcg.fi

Muutos  
 A  
 S

